

宜人之居

設計公司「PAL 設計事務所有限公司/梁景華
 空間性質「別墅住宅
 坐落位置」中國蘇州西山太湖
 主要材料「鏤空木飾、天然木材、大理石、磚、壁紙
 面積」約453平方米
 完工日期」2012年5月

位於蘇州的西山太湖獨立別墅，是一棟揉合現代中式設計的樣品屋。樓高三層，以暖色為主調，採用大量天然材質，空間的功能性與舒適度並重，含蓄地流露一份東方新風尚，並且注重生活化和溫馨的感覺。

玄關及客廳以現代東方風格為主題，偌大的花形圖案屏風，與花紋主題牆散發出淡然的優雅；寬大的全景窗引入柔和的光線，家具輔以穩重的木色系，讓人感到溫情暖意；配以紅色簾子、花型燈飾、藝術單品，創造了空間的視覺焦點，將中國傳統特色昇華到更巧妙的高層次。

簡單的圓形造型牆與天花貫穿各層空間，大量天然木材的運用，鋪述現代中式的風韻唯美。細膩的氣息延續至主臥室，黑白與大地色系的氣質相融，簡約的中式條子修飾床架四角，與精緻的樹葉紋主題牆散發天然安謐的氛圍；配以樹幹為主題的藝術飾品，極富現代感，又讓人感覺寧靜放鬆；葉紋設計的活動拉門劃分出主衛生間，置有高品質的國際品牌高級浴室配備。

家庭室、餐廳、廚房、棋牌室、衣帽間、茶室等區域，貫徹整體的現代東方情調，透過天然材質的變化與整合，雅緻的藝術品，使得家具在暖色系的調和作用下，構成一個宜人之居。資料提供「PAL設計事務所有限公司



1. 別墅入口與外觀。2. 從側面看別墅建築造型。3. 寬大的全景窗與特殊的家具造型和藝術單品。



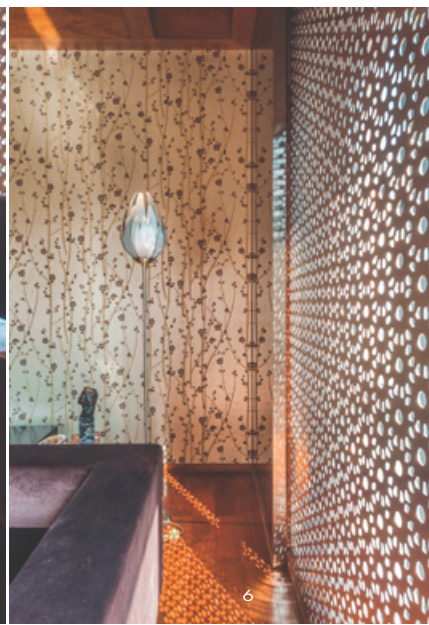


4

4. 一樓平面圖。5. 特殊的家具造型和藝術單品。6. 花紋屏風和花紋主題牆搭配出優雅的唯美風。7. 明式家具是一種點綴，也透露了東方的隱喻。8. 花形圖案屏風隱約區隔卻又有透視陽光的效果。



5



6



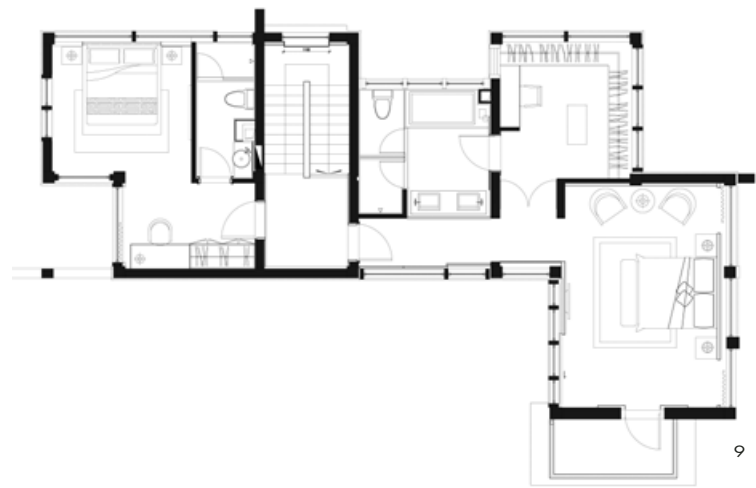
7



8



8

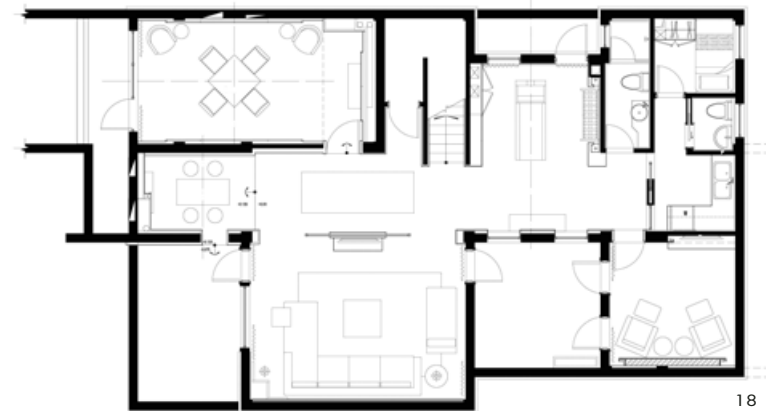


9. 二樓平面圖。10. 圓形造型牆與透空的樓梯，都是採用天然木作。11. 廊道與其他空間的關係。12. 延續藝術裝置廊道的氛圍。13. 三樓的茶室。14. 貫穿三層樓的樓梯造型。





15



18

18. 三樓平面圖。19. 位於二樓的主臥室。20. 衛浴間。21. 更衣間。22. 位於二樓的另一間臥室。



16



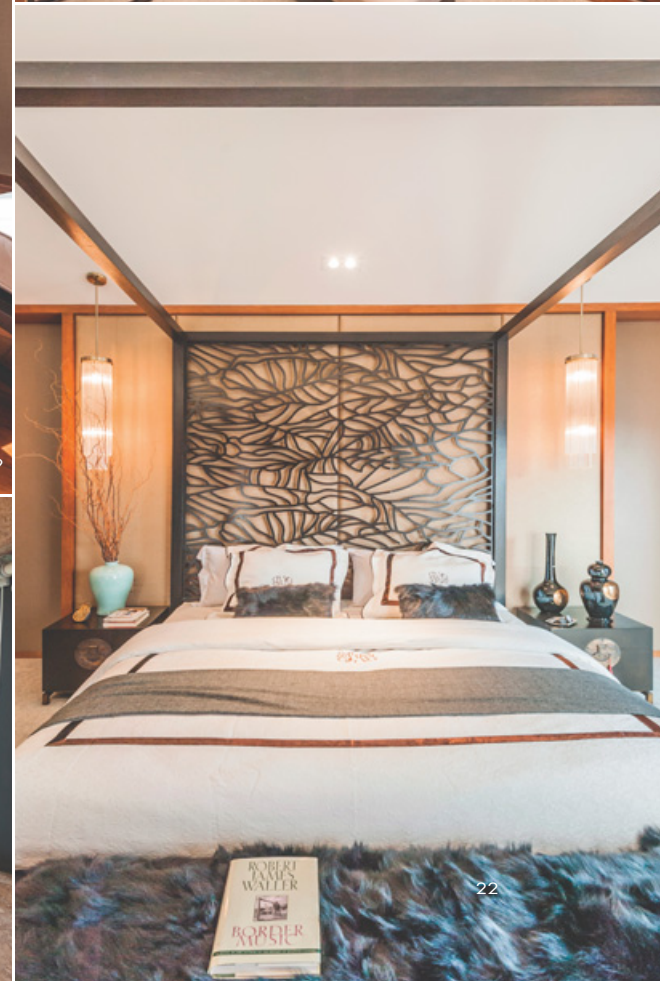
17



19



21



22



20

15. 棋牌室。16. 家庭廳的一角落。17. 難得偷閒的一角，在溫暖的陽光中閱讀。