

Eros Stylist University

設計者」石坊空間設計研究 | 事務所 / 郭宗翰
參與者」石坊設計團隊
攝影者」游宏祥
空間性質」美髮沙龍教育中心
坐落位置」台北市
主要材料」訂製鐵件、實木木皮、木件烤漆、布幔、鐵件桁架
面積」160 坪
設計時間」2014 年 1 月至 4 月
施工時間」2014 年 5 月至 9 月

Designer」 Materiality Design / Stephen Kuo
Participants」 members from Materiality Design
Photographer」 Kyle Yu
Category」 Hair salon
Location」 Taipei City
Materials」 metal member, wood veneer, painted surface wood, fabric, metal truss
Size」 485m²
Design period」 January – April 2014
Construction period」 May – September 2014

石坊空間設計研究 | 事務所 / 郭宗翰

2002- 迄今 石坊空間設計研究 設計總監
2005-2011 實踐大學 設計學院講師
2000-2002 香港商禮氏設計 設計師
1999-2000 英國北倫敦大學建築設計系 碩士
1995-1999 英國倫敦藝術大學空間設計系 學士
英國倫敦市政府大學藝術設計 國家檢定

Stephen Kuo

2002-present time Materiality Design / Director
2005-2011 Shih-Chien University, College of Design / Lecturer
2000-2002 M. Moser Associates, Hong Kong / Designer
1999-2000 MA in Architecture & Interior Design / University of North London
1995-1999 BA in Interior & Spatial Design / University of the Arts London
Diploma in Foundation of Art & Design / London Guildhall University

Stephen Kuo



Eros Stylist University 的成立，背後有著深厚的企圖心。有別於傳統觀念將髮型沙龍侷限於三千髮絲的雕琢，這座美髮沙龍學院，希望以教育、研究、發表與造型服務，豐富美髮沙龍文化。

大眾普遍習於憑藉表象識人，然而在美髮設計師眼中，人的內在特質才是應該洞察的重點，那些潛藏於肌膚下的魅力與特色，往往是點亮造型靈感的觸媒。郭宗翰設計師回顧美髮沙龍歷史，以英國作為引領潮流的先驅，沙龍學院裡的學員們從基礎功開始紮根，透過學習與實務過程練就技術，領導團隊的觀念仍與時俱進，不斷加入大膽創新的技法與概念，不僅創造一波波潮流，也令美髮沙龍總是有著令人期待的新議題。瞭解沙龍文化後，他有感於美髮設計師的育成不易，每一階段都至關重要，激發他以新的角度展開思考，試著想像：一座現代美髮沙龍學院應該符合什麼樣的期待？開創哪些可能？在本案，他透過空間將英倫的人文氣息嫁接到台北，並把業主對於品牌懷抱的願景融入規劃之中，讓東西方的城市與文化氛圍，藉由美髮沙龍作為橋樑，在同一空間裡滲透、連結。

全案以劇場概念進行包裝，基地為一座長型空間，內部除了要滿足教學、交誼、展演活動等需求，也必需維繫名流貴客的隱私。學院入口處以一座醒目的櫃檯造型作為亮點，半包覆式的外觀仿若山岩意象，以層峰相連的姿態向上盤旋，對內提醒學員保持學習進取的精神，對外則宣示品牌對美髮文化持續深耕之決心；此外，這座造型具有實質的屏壁功能，令外人無法直探內部情景。設計師希望這座學院是輕鬆、不沉重的，學員與教師能夠自在的互動交流，特意在基地前段設立了一座 Lounge 作為休憩或洽談空間，或是髮型秀前的交誼場地。

因整座學院需提供教學示範、秀展表演等服務，設計師建議將整體視為一座大型的多功能空間，除了辦公區之外，內部不作硬性分割，透過淨空，讓室內產生無限可能，使視野可以自由伸展。整座長型腹地藉由羅馬柱的定位示意分隔點，並配以軟性布幔作為輕隔間，因此長形腹地能夠彈性劃分出二到三間教室，同時進行不同的教學課程，舉辦展演活動時也可以融合成一座大型舞台，提供舒適的看秀場地。整體而言，可變化與高度彈性是平面配置的思考重點，設計師刻意減除固定家具的數量，讓鏡面、布幔均依循著天花板的金屬軌道而走，這些物件可以自由移動，平時便於場地淨空，在重要的秀展表演時，吊鏡能自由排列，變造出萬花鏡般的映射效果，構成華麗的視覺張力。此外，設計師以深淺色調創造豐富的視覺層次，臨窗處架設一座長型平台，為地坪植入些微的層次落差，不同高度的地面令伸展台或是坐席的配置更具變化。

1. 櫃檯造型像是一座屏壁，令外人無法直探內部情景，適度維繫內部的動態隱私。
1. Privacy is protected by a screen



空間的另一特色，是帶有強烈油畫性格，十分注重明暗映襯、遠近對比。設計師利用窗框造型美化環境，強調自然採光流洩入室的角度，利用羅馬柱修飾窗口位置，讓自然光線韻律的注入空間中，不僅強化了室內動態的節奏感，也讓學員們可以透過豐富的光照角度欣賞髮型細膩之美。另一方面，在自然採光的撫照下，深色空間跳脫了沉重氣息，地面材質與色塊變化更加清晰，整體素雅而豐富。空間裡最醒目的裝飾元素是一座座典雅的羅馬柱，細看這些柱體的皮層別具趣致，它混用黑、灰、白三道塗料，經由反覆的刮除與上色，突顯出濃重的油畫筆觸，遠觀色澤鮮明，近看又有著斑剝的色差，跳脫了往昔羅馬柱的古典厚重印象。建築轉角處規劃一座開放式攝影棚，這個區塊以古典壁板作為背景，能利用窗口引進的側光突顯髮型輪廓，為教學或秀展留下美麗的記錄，亦能作為模特兒走秀的起點與終點。基地後方的獨立造型室是一座較為隱密的角落，除了照顧名流貴客造型過程的隱私，也能作為秀展活動的後台空間，打理模特兒的整體造型。

在本案，設計師以清新手法向美髮沙龍重鎮—倫敦致敬，也宣示著品牌在台北深耕與傳承的企圖心，雖說全案靈感來自英倫，但設計手法卻融合了諸多新舊元素，例如：工業風的金屬構件、古典壁板、羅馬柱、劇場的酒紅色絨質布幔，它們在現代手法之下，簡化了線條、造型，擁有更細膩的質感處理，為空間蘊生淡雅的古典調性，在豐沛光照裡瀰漫著人文詩意，讓這座學院流露似曾相識的文化風情，積極道出品牌傳承與開創的企圖心，以及沙龍文化的新視野。採訪 | 劉蕙蘋

2. 入口處鮮明的櫃檯造型，外觀仿若山岩意象。3. 置物櫃與衣帽架，提供部份產品展示以及學員外套收納。4. Lounge 使用軟性布幔作區隔，可以作為秀展活動的交誼、小憩空間。5. 工業風的金屬構件、羅馬柱、劇場的酒紅色布幔，這些元素為現代空間繙生淡雅的古典調性。
2. Reception is featured like a rock hill 3. Cloak room 4. Lounge for housing casual social activity 5. Rich materials mingle together to provide a surreal impression



6



7



8



9

6. Lounge 有著英倫小酒館休閒風情，在輕鬆氛圍之中，促進學員與教師的交流頻率。7. Lounge 使用羅馬柱作為窗框造型，柱體的皮層混用黑、灰、白三道塗料，呈現濃重的油畫筆觸。8. Lounge 吧檯。9. 臨窗處架設長型平台，彈性作為伸展台或坐席之用。

6. Lounge space like a small bar 7. Roman columns display a thick but peeled off surface 8. Lounge bar table 9. A platform for modeling shows

The founding of Eros Stylist University started with a large ambition as it tries to elevate its business from providing services to a serious culture studies. The place offers space to provide education, deliver seminars, and manage the relationship with the public.

When the hair salon started in England it initially only offered services yet it has developed into an art that connects fashion and human body. It is this thought that led to the design and Stephen Kuo who not only created a space but a place that is the vanguard of technique and fashion ideas. Eros Stylist University is definitely not just a place to study the service of this trade but learn the culture of the trade that creates a link between Taipei and London.

The whole space is like a theater with a program to satisfy teaching, social, and exhibition requirements. The main entrance is dominated by a reception area set back in a rock-hill-shaped screen that signifies an advancing spirit for the students as well as providing a statement of the school. The screen also shields out unwanted noise from the street and secures the privacy of the interior. A lounge set in a space in front of reception area offers casual social space.

The internal space is completely open except for the office space. The large teaching room can be divided into two or three small rooms by using fabric screens that follow two lines of columns. When a show or event is held, the room turns into a theater

with an easy conversion to a stage. With only few fixed furnishing elements like mirrors or fabric screens, the room is virtually void. When objects or furniture pieces are needed in a show, workers can add them up according need. At a vista end of the room, the layout gives the podium position many different heights that allow more dramatic views.

Colors used in this room are thick and strong like a canvas covered with oil paints. Another room quality is well defined by natural light so that each ray can provoke emotion and desire, and the light will caress the hair from every angle. It is also the natural light that relieves the thickness of the dark colors and makes them tangle with the light. Two lines of Roman columns are particularly interesting on the surface; they look like relics from ancient time with patched scars on the heavy bodies. This is a separate space right on a corner of the big space. It is reserved as a photo studio and this great space receives natural light from an angle particularly good for figure photographing. Right behind the photo studio there hides a small room that can be used as a back stage or as a place for clothing fitting or make-up preparation.

Eros Stylist University follows the legacy of the London salon while proclaiming its ambition to lead the trade evolution in Taipei city. The design gives a fresh impression mixing an air of both modern and classical while significantly projecting a grand vision of a hair stylist from a trade or service provider to a creator of art.



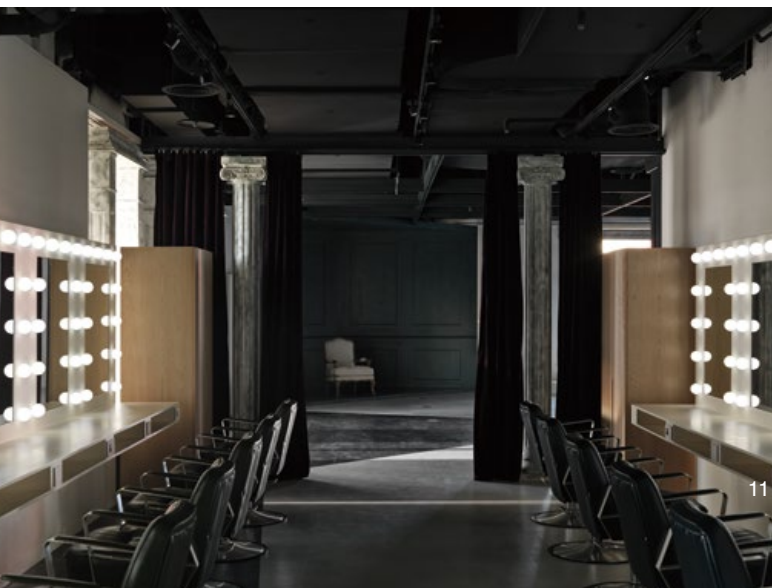
10

10. 刻意讓場地淨空，融合成一座大型舞台，讓空間能隨著當下需求發展多種運用可能。11. 獨立造型室，除了照顧名人貴客造型過程時的隱私，也能作為展秀活動的後台空間。12. 吊鏡可以自由排列，為秀展表演創造華麗的視覺張力。13. 利用羅馬柱修飾窗口位置，讓自然光線韻律的注入空間中。建築轉角處規劃開放式攝影棚。

10. Flexible main hall can function according to need 11. A separate room for make-up or use as a back stage 12. Mirrors can be placed in any position 13. Natural light gives the expression of a photo studio



13



11



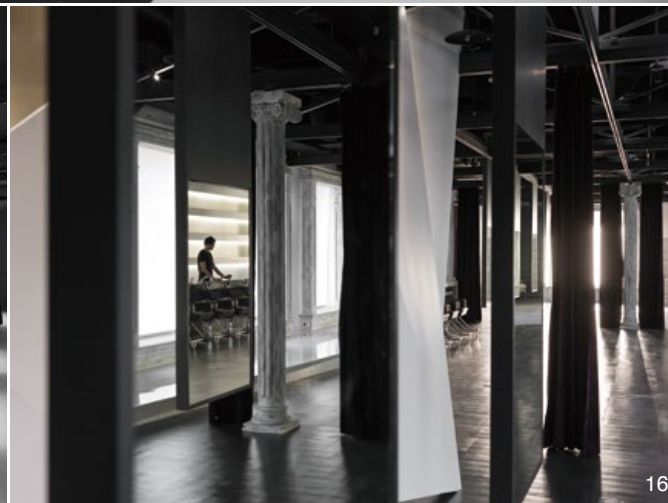
12



14



15



16



17

14.15. 刻意減除固定家具的數量，讓鏡面依循著天花板的金屬軌道而走，鏡面可以自由移動，配合場地各種使用需求作調配。16. 使用羅馬柱示意分隔點，並配以軟性布幔作為輕隔間，教學時能夠彈性劃分出教室範圍。17. 地坪使用深淺色調作變化，為空間創造豐富的視覺層次。18. 現況圖。19. 平面圖。

14.15. Main hall is almost void to allow any activity to happen 16. Roman columns align the positions to divide space from a single into multiple rooms 17. Floor pattern displays a rich spatial depth 18. Existing plan 19. Plan after conversion

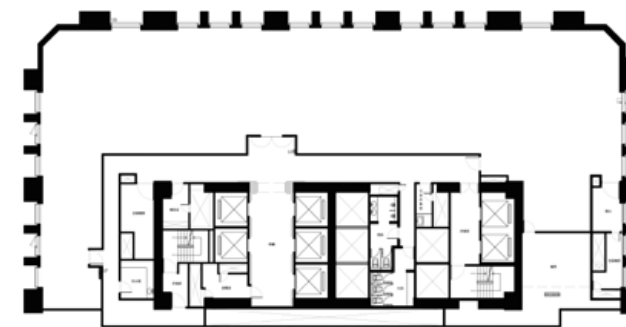
建材分析 Material Analysis

1. 木作：入口處的櫃檯造型以及置物、展示架之立面表情。2. 烤漆：界定場域的羅馬柱，柱體皮層混用黑、灰、白三道塗料，經由反覆的刮除與上色，顯現濃重的油畫感筆觸。3. 布幔：作為輕隔間，令室內能夠彈性劃分出二到三間教室。4. 山形桁架：讓鏡面可依著金屬軌道而移動，平時便於場地收納、淨空，在秀展表演時也可以利用鏡映效果，創造豐富的視覺感受。5. 古典線板：簡化線條與深色調處理，為空間繚生淡雅的古典調性。
1. Woodwork – reception table and exhibition panel 2. Paint – paints are used to cover the surface of the Roman columns which display a thick but weathering coating 3. Fabric – used as screen to divide space 4. Truss frame – used to fix mirrors 5. Molding panel – classical motif panel is used to highlight the spatial border

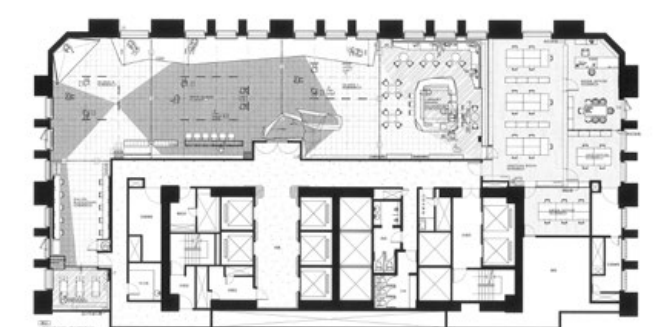
溝通重點 Communication Note

1. Eros Stylist University 的成立希望以教育、研究、發表與造型服務，豐富美髮沙龍文化，空間規劃需滿足上述多種使用需求，也必需維繫名流貴客的隱私。2. 回顧美髮沙龍歷史，以英國作為引領潮流的先驅，透過清新現代的手法運用英倫古典元素，向美髮沙龍重鎮－倫敦致敬，並宣示品牌在台北深耕與傳承的企圖心。3. 以劇場概念進行包裝，透過淨空，讓空間產生無限可能。全案儘可能減少空間的固定隔間，刻意減除固定家具的數量，強調可變化與高度彈性，鏡面、布幔物件均可移動，讓室內平日呈現可自由伸展的視野，大小活動時亦能變造不同的格局與氛圍。4. 入口以櫃檯作為屏障，保護內部的動態與賓客隱私。5. 設置 Lounge 作為交誼空間，讓學員與教師能自在的互動交流。

1. Eros Stylist University is a private institution to enrich the art of hair stylists 2. The legacy of the English salon, the vanguard of world hairstyle is a model for the Eros Stylist University 3. The main space of Eros Stylist University is a grand theater space flexible enough to house activities of every kind 4. Reception is hidden behind a screen, securing internal privacy 5. A lounge space is used as a casual social spot



18



19