

峻弦會所 Club House ARIA

設計者」齊物設計 / 甘泰來
參與者」高泉瑜 劉天倫 張芃欣 林詠淳 魏振銘 張耀文 梁世偉 林佳濛
攝影者」盧震宇
空間性質」大型會所
坐落位置」九龍 飛鵝山
主要材料」Club Mezzanine：黑雲石石材、維那斯米黃石材、茶鏡、銀箔、橡木木皮、鍍鈦鏡面不鏽鋼
Club Aria：黑雲石石材、雪白銀狐石材、銅鏡、馬克瑞木皮、透明壓克力
面積」Club Mezzanine：884坪 / Club Aria：336坪
設計時間」2008年1月至2009年4月
竣工時間」2011年3月

「峻弦會所」(Club House ARIA)由雙會所組成，這座完全服務社區住戶的私屬空間，內部專為住戶的休閒享受進行規劃，會所腹地包括低樓層的Club Mezzanine以及頂樓的Club Aria，設計師藉由樓層區隔活動屬性，為會所編排從開放到隱密的空間層次，滿足社區住戶對生活及娛樂品質的重視。

位於低樓層的Club Mezzanine對外可連接環形車道，賓客能選擇由室外庭園或社區電梯進入，禮賓廳採用玻璃盒意象塑造外觀，挑高兩層樓的發亮盒體亦是庭園醒目的光點，挑高十米的廳內裝置壯觀的水晶瀑布，配以多層次的燈光投照，讓水晶元素與環境的金屬、銀箔、石材折射出華麗氛圍。Club Mezzanine內部以接待廳作為中心，向翼側伸出恆溫泳池、戶外泳池、日光浴區、水療SPA、The Café等空間。設計師在長廊置入多座斜牆消化裡側的更衣室、娛樂室，外部則安排休憩座區。特別保留景觀帶作為The Café，這座長廊型咖啡廳佐以閃亮的造型天花板、吊燈等金屬材質，促使光線在悠長的空間裡交集，華麗內景與落地窗外的綠意構成強烈反差，階梯式地坪與伸展台建立成豐富的地景層次，讓這裡無論午茶時光或入夜後的lounge Bar都能烘托女性的姿態之美。

Club Aria兩個樓層擁有各自門廳，樓層之間挑空並以透明梯串連。三十八樓主要為餐飲空間，考量住戶大宴小酌的需求，規劃了迎賓琴廊、宴會廳、天際軒。宴會廳採用獨立玻璃盒圍塑以呼應Club Mezzanine的建築語彙，當宴會廳門片旋開後，動線能放射狀的與周邊連結，廳門關閉時只需調節光電玻璃的明霧度即可保護內部隱私。挑高兩層樓的「天際軒」擁有巨大觀景窗，內部施作夾層，挑高觀景窗納入了環境景色，讓每個座位都能感受俯瞰城市的壯闊視野。三十九樓設有Wine Bar、VIP室、酒窖、健身房，延續會所的景觀長廊特色，無論進行各類活動都能感受無阻隔的壯闊視景。**企劃採訪」劉蕙蘋**

1. 禮賓廳，採用玻璃盒意象塑造外觀。

Club Mezzanine



設計解碼

1. 旋律

「峻弦會所」各場域均以旋律命名，設計師以悠揚旋律作為靈感，作為貫穿全案的視覺形象。旋律的音符被解讀成幾何元素傳遞至每一空間，這些幾何單元在各座場域裡進行編碼，隨著脈絡與構圖的鋪排為空間紋理帶來韻律感。天花板與立面豐富的拼接手法混合著燈光刷洗，增添了圖騰的立體效果。幾何構件也依各場域變造出不同語彙，象徵跳動的音符般在會所裡進行變奏，為每處場景添加新意，陳述豐富的細部表情。

2. 疊景

設計師希望創造出城市天堂的感受，除了應有盡有的休閒娛樂規劃，更突顯僅有住戶私享的景觀優勢。Club Mezzanine讓景觀帶與社區庭園的綠意結合，Club Aria則強調壯闊的視野感受，廳區、露台、餐廳均採用大量的玻璃幕牆破除視野界限，利用居高臨下優勢創造遼闊視景。戶外除了利用寬敞露台連結環境日夜景色，室內的玻璃幕牆亦承接了城市旖旎夜色，內外牆質材的明透性，將城市燈火與會所燈光層疊出豐富層次，玻璃帷幕上裡外交錯的五彩光點，為會所共織出瑰麗背幕。

3. 藝術

全案利用藝術品與旋律主題進行對話，規劃初期就將藝術品的選件與擺放位置納入設計藍圖，選擇藝術家文鳳儀創作的一系列雕塑作品，該系列作品靈感源自歌劇演出者的衣物飄動感，雕塑以纖細的金屬線條編織而成，在光線烘托中輕盈地浮立於空間，加上周邊鏡面質材的圍繞簇擁，整體流露出空靈而華麗的氣息。會所的開放廳區則擺置抽象風格的壁畫，營塑雅致的人文情調。

1

2



3





2. 梯廳藉由編織紋的銀箔背板與石材折射華麗氛圍。3. Club Mezzanine接待廳。4. 長廊安排休憩座區，立面的石材拼接在燈光刷洗下，突顯其立體效果。5. 禮賓廳，利用鍍鈦不鏽鋼鏡射水晶瀑布，加乘出壯觀的裝置景象。





6. 25米室內恆溫泳池，規劃水中沙發增加娛樂功能。7. 室內泳池區使用律動的線條裝飾空間，呼應會所旋律主題。8. 室內外相連的泳池，讓住戶可依心情喜好選擇池區。9. 女更衣室。10. 男更衣室。



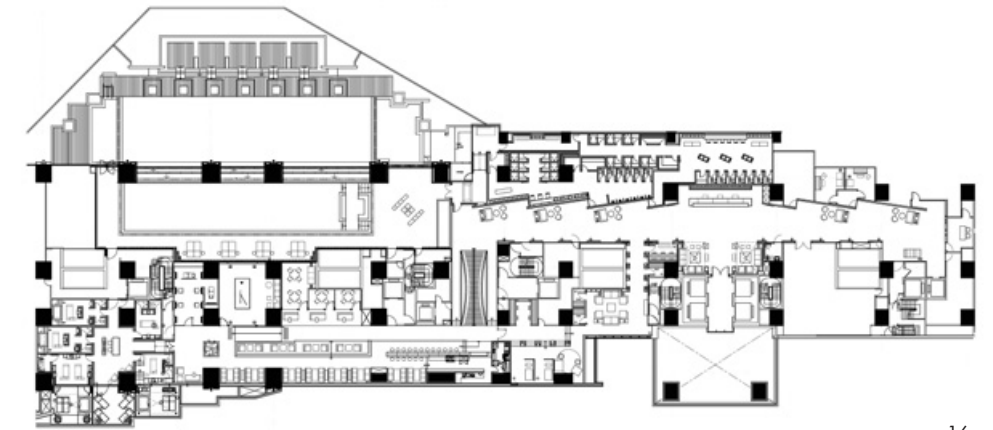


11



12

11. 圖書館。12. 悅讀室。13. 棋藝室。14. The Café
長廊型空間將落地窗外的綠意引為空間焦點。15.
The Café以階梯式地坪與伸展台建立地景層次，強調
女性的姿態之美。16. Club Mezzanine平面圖。



16



13



14



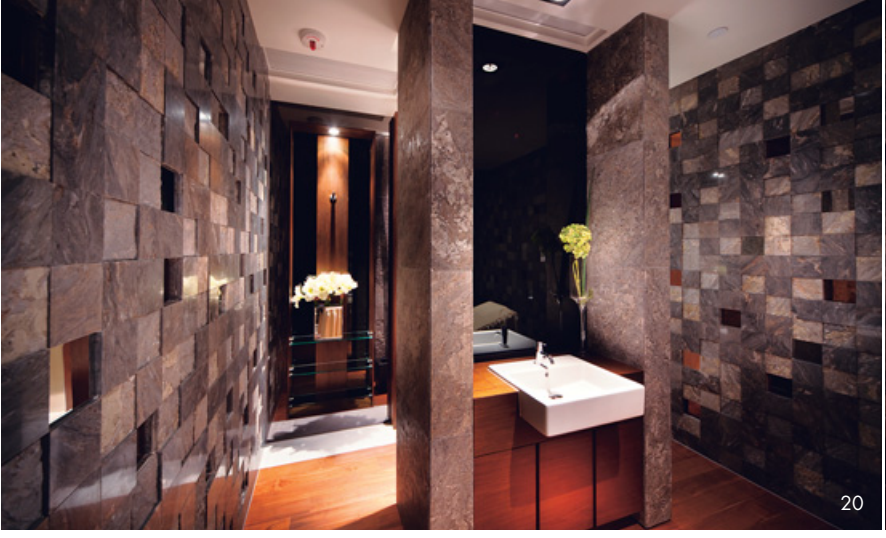
15



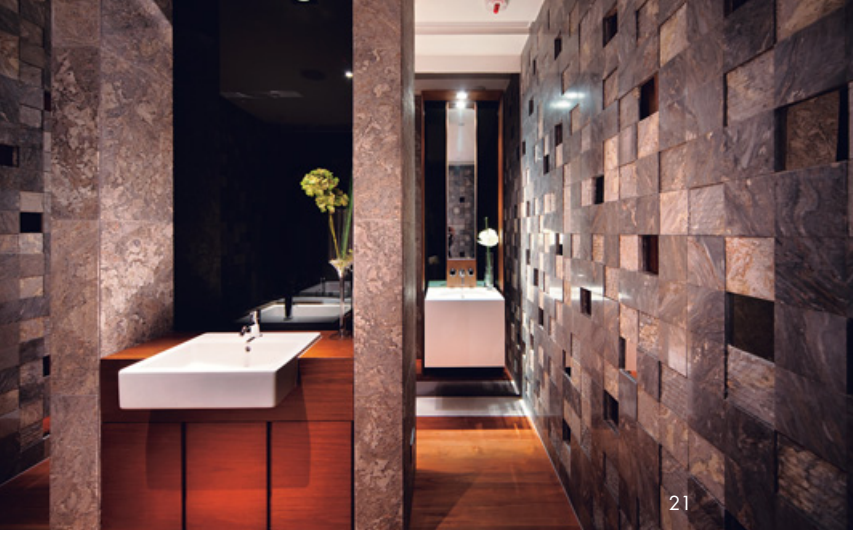
17



18



20



21

17.18. 水療SPA接待區。19.20.21. 水療套房。22. 悅容間。



19



22



23



26

23. Club Aria三十八樓禮賓廳。24. Club Aria樓層之間以梯座串連，梯座扶手採用皮革包覆，延續會所重視的細節質感。25. Club Aria三十九樓廳區，採用大量的玻璃隔間，讓視野能夠俯瞰環境動態。26. Club Aria利用寬敞露台連結環境景色。27. 宴會廳以光電玻璃圍塑，可彈性調節廳內活動的開放度。28. 宴會廳門片能全部開啟，連結周邊的活動腹地。



24

Club Aria



25



27



28



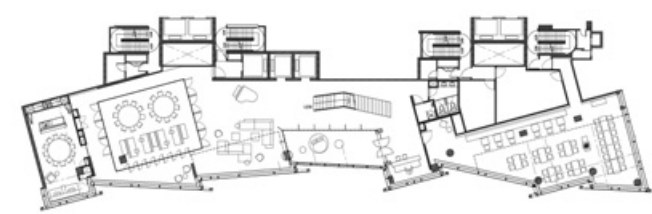
29



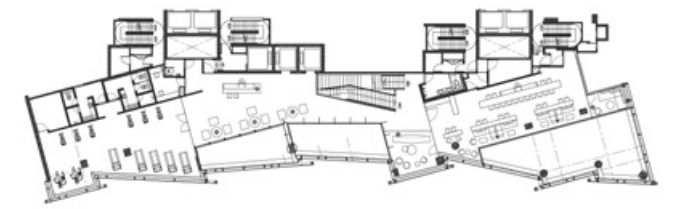
30



31



33



34



35



36

29. 「天際軒」與Wine Bar，利用金屬天花板塑造虛實並行的奇幻情境。30. 宴會廳內部，天花板裝置LED燈海，為視覺創造起伏的韻律感。31. 「天際軒」細節。32. 「天際軒」浮凸的燈粒與無限延伸玻璃構成豐富的細部表情。33. Club Aria三十八樓平面圖。34. Club Aria三十九樓平面圖。35. Wine Bar與「天際軒」，玻璃內外牆將城市燈火與會所燈光層疊成綺麗景象。36. 「天際軒」夾層與挑高的玻璃幕牆讓樓層之間的視覺得以串連。37. Wine Bar，幾何單元在空間裡進行編碼，隨著脈絡鋪排為空間紋理帶來韻律感。38. Wine Bar。



32



37



38