

# Camper Showroom / Office Shanghai

## Camper 上海展示館暨辦公室

設計者 如恩設計研究室

主持設計 胡如珊 郭錫恩

工作團隊 Alex Mok, Peter Eland, Lina Hsieh, Jacqueline Min, Ni Duan, Christine Neri, Siwei Ren, Hao Zhou, Brian Lo, Jean-Philippe Bonzon

坐落地點 中國上海徐匯區

空間性質 辦公、展示 / 會議廳、接待處、陳列室、貯藏室、洗手間、辦公室、廚房和媒體室

樓地板面積 300 平方公尺

攝影者 Shen Zhonghai, Dirk Weiblen

設計時間 2012 年 11 月至 2013 年 7 月

完成時間 2013 年 7 月

Interior Architect & Interior Designer 李尼&胡如珊設計研究室

Design Team 李尼 & 胡如珊 (principals-in-charge)

Alex Mok, Peter Eland, Lina Hsieh, Jacqueline Min, Ni Duan, Christine Neri, Siwei Ren, Hao Zhou, Brian Lo, Jean-Philippe Bonzon

Project Type 零售 – 展示廳 / 會議廳、接待處、陳列室、貯藏室、洗手間、辦公室、廚房和媒體室

Site Address 中國上海徐匯區 101 高安路, 徐匯區, 上海, 中國 200030

Gross square footage 300sqm

Photographer 李尼 & 胡如珊設計研究室

Design Perio 2012 年 11 月 – 2013 年 7 月

Completion Date 2013 年 7 月

### Lyndon Neri and Rossana Hu



### 郭錫恩與胡如珊

郭錫恩先生和胡如珊女士共同創立了如恩設計研究室 (NERI&HU)，一家立足於中國上海的多元化建築設計公司。如恩設計研究室榮獲美國建築實錄雜誌 2009 年度世界十大新銳建築設計事務所，2010 年度英國建築評論雜誌 AR 新銳建築獎及 2011 年 INSIDE 設計節大獎。2013 年，郭錫恩先生和胡如珊女士入選美國《室內設計》名人堂，以及中國安邸雜誌 2013 年度 100 位中國最具影響力的建築、設計精英。2014 年，郭錫恩先生和胡如珊女士被英國牆紙雜誌 (Wallpaper\*) 評選為年度設計師。除從事建築與室內設計之外，共同為包括荷蘭 Moooi、德國 Classicon、義大利 LEMA、立足上海的 Stellar Works、西班牙 Gandia Blasco、BD Barcelona Design 以及 Meritalia 在內的歐洲多家品牌進行產品設計。

### Lyndon Neri and Rossana Hu

Lyndon Neri and Rossana Hu are Founding Partners of Neri&Hu Design and Research Office, an inter-disciplinary international architectural design practice based in Shanghai, China. The practice was selected as one of the Design Vanguard in 2009 by Architectural Record (US), won AR Awards for Emerging Architecture 2010 by Architectural Review (UK), and was the 2011 INSIDE Festival Overall Winner. In 2013, Mr. Neri was inducted into U.S. Interior Design Hall of Fame with partner Rossana Hu and was selected as AD 100 top talents in architecture and interior design by Architectural Digest China. In 2014, UK Wallpaper\* announced Mr. Neri and his partner Rossana Hu as 2014 Designer of The Year. Aside from Architecture and Interiors, together with his partner Ms. Rossana Hu, Mr. Neri is actively working on a number of industrial design products for various brands in Europe including MOOOI, LEMA, Classicon, Gandia Blasco, Stellar Works, Meritalia and BD Barcelona.



上海，一座擁有豐厚歷史沉澱的現代都市，如恩設計研究室 (Neri&Hu) 接受 Camper 的委託，試圖在上海展示館暨辦公室的設計中，重現此地獨有的弄堂風情。

「弄堂」，是上海話中的「巷子」，也是上海特有的民居形式，由連排的石庫門建築構成曲折連綿的巷弄風景，這些多分布在上海租界的住宅建物，是從傳統的江南民居建築式樣和英國傳統排屋建築式樣融合演變而來，中西合璧的空間表情與弄堂裡充滿生命力的生活樣貌，成為空間設計的靈感來源。

戶外的小徑一路延伸至室內，一進入展示館，便可看到倉庫中還藏著一棟房子，以一覽無遺的斷面設計迎接顧客，並提供買賣雙方可介紹商品與交談的活動空間，而空間的盡頭，則是一大面可調整角度的鏡子，不僅使空間向後延伸，也將室外的風景引入室內。

如恩設計研究室使用磚頭與回收木料，在大型舊倉庫中打造出兩層樓高的新房子，形成外部、內部、夾層三種空間層次。在「夾層空間」中，懸吊著一雙雙鞋子，既是裝飾也是展示，而倉庫裡的新房子，則選用當地取得的回收木料作為主架構並填入青磚 (註 1)，這些來自被拆除的舊屋的木料上，還保有原來的塗料、報紙、壁紙等屬於人們生活的痕跡。

屋頂上加開大片天窗，讓室內隨著日照變化在空間中變幻出長短各異的影子，營造宛如穿梭在上海弄堂裡的視覺經驗，光線也降落在鮮豔的紅與綠，以及白色的牆面與鋼骨之上，讓空間既復古又不乏俐落的現代感。

展示館中許多家具皆為特別訂製，包括如竹籬般的青銅鏤空燈罩，如恩製作的 Solo Chair 紅色椅腳特別版，以及媒體室中的圓桌等，在新與舊、中與西之間，為上海留下屬於這個時代的註解。編譯 Ara 圖片提供 如恩設計研究室

\* 註 1：粘土中含鐵，燒制過程中完全氧化時生成三氧化二鐵呈紅色，即最常用的紅磚；如果在燒制過程中加水冷卻，使粘土中的鐵不完全氧化而生成低價鐵 (Fe3O4) 則呈青色，即青磚。讓粘土中的鐵不完全氧化，使其具備更好的耐風化、耐水等特性，也給人素雅、古樸的質感。

1. 展示館暨辦公室外觀。攝影 李尼 & 胡如珊 2. 室內的鏡面反射出室外的風景。攝影 李尼 & 胡如珊

1. Showroom and office photo 李尼 & 胡如珊 2. Reflection of exterior that joins with an interior photo 李尼 & 胡如珊

Drawing inspiration from the surrounding urban condition, the Camper Showroom / Office in Shanghai recalls both the spatial qualities and the vibrant activities characteristic of life in a typical Shanghai alleyway, called a "nong-tang." The exterior lane extends into the showroom creating a physical sectional cut of the new house and a gathering space used for presentations and talks. A mirrored surface at the end of the lane visually lengthens the sectional cut. Neri&Hu inserted their interpretation of a brick and reclaimed wood clad two-story house into the shell of an existing warehouse, resulting in a layering of spaces from exterior to interior to the in-between, which showcases a unique hanging shoe display. The house is constructed out of timber framing using locally sourced reused wood and grey bricks as infill material. The wood salvaged from demolished lane houses reveal years of patina from paint, newspaper and wallpaper still attached to the planks. A new skylight addition above heightens the experience of being in an exterior alley by casting long linear shadows across the walls throughout the day. Several furniture pieces were custom designed for the project; the bronze perforated shelving, the neri&hu Solo Chair with special edition red legs, and a 'Lazy Susan' table for the Press Room. Text by Neri&Hu Design and Research Office

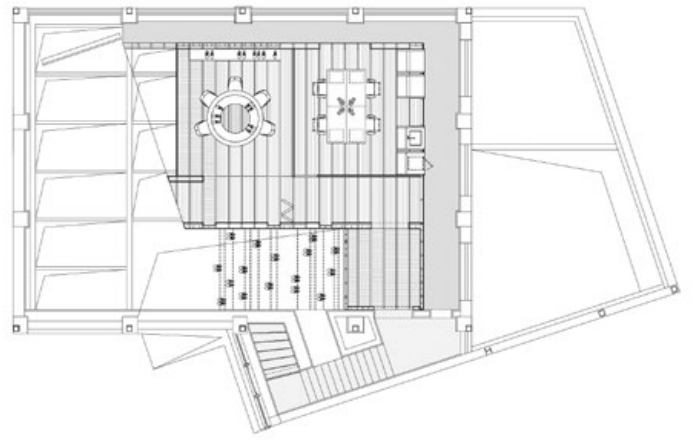
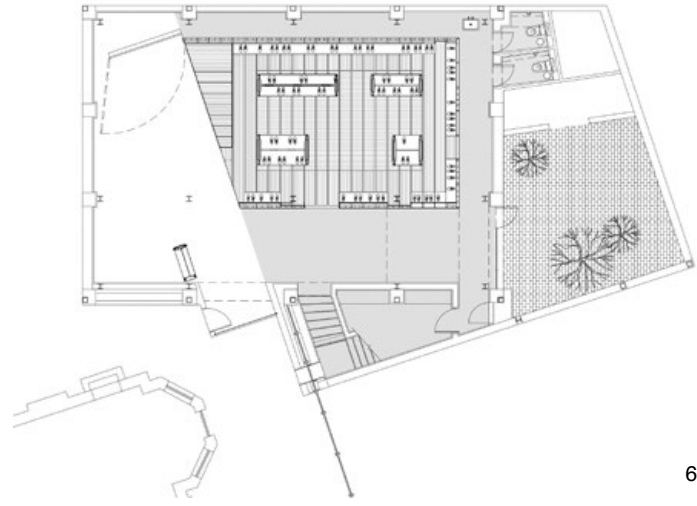
3. 房子的斷面與鏡面中的映射。攝影」 Shen Zhonghai 4. 倉庫中的房子，創造了外部、內部、夾層三種空間。攝影」 Shen Zhonghai  
 3. Mirror reflection of a building section photo」 Shen Zhonghai 4. A space within a warehouse reveals three layers – interior, exterior and intermediated zone on the mezzanine level photo」 Shen Zhonghai



3



4

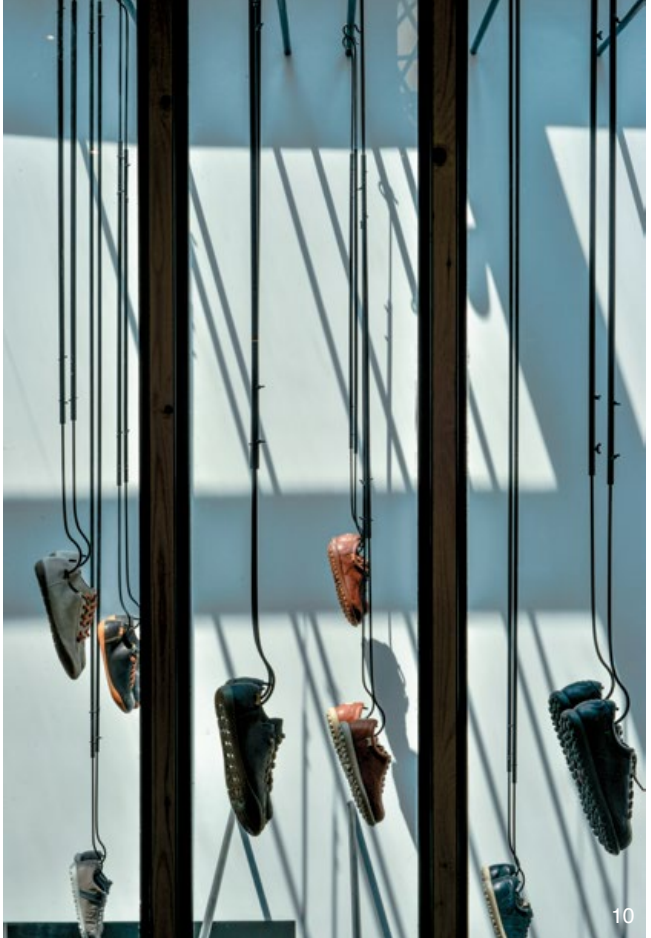


5. 夾層空間的特殊展示。攝影」 Shen Zhonghai 6.7. 平面配置圖。8. 木料與青磚賦予空間懷舊感。攝影」 Dirk Weiblen  
5. Mezzanine level photo」 Shen Zhonghai 6.7. Plan 8. Wood and gray brick gives a sense of nostalgia photo」 Dirk Weiblen





9



10

9. 視覺上新與舊的交融。攝影」Shen Zhonghai 10. 大片天窗引入的光線，讓影子在牆上如畫。攝影」Dirk Weiblen 11. 在室內創造如同穿梭在弄堂裡的空間感。攝影」Shen Zhonghai 12. 木結構的線條與上方鞋吊架之線條相呼應。攝影」Shen Zhonghai  
 9. Vivid energy between old and new fabrics photo」Shen Zhonghai 10. Natural light showers down from the skylight and casts a beautiful shadow on the surface of the wall photo」Dirk Weiblen 11. Rich layering in space photo」Shen Zhonghai 12. Wood panels above composed of an abstract composition photo」Shen Zhonghai



11



12



13



14

13. 樸拙並充滿生活感的展示空間。攝影J Dirk Weiblen 14. 以白色為基調的洗手間。攝影J Shen Zhonghai 15.16. 大面積的色彩帶來俐落的現代感。攝影J Dirk Weiblen  
13. Showroom space is full of living traces photoJ Dirk Weiblen 14. Bathroom in a white tone photoJ Shen Zhonghai 15.16. Colorful panels give a sense of fashion photoJ Dirk Weiblen



15



16



17.18. 二樓一隅，可看見特別訂製的燈罩及圓桌。攝影」 Dirk Weiblen  
 17.18. The second floor corner photo」 Dirk Weiblen

#### 建材分析 Material Analysis

1. 外觀雨棚：白色粉末塗層金屬
  2. 地板：中國灰色磚、竹嵌地板、弄堂舊木再生
  3. 牆面及天花：中國灰色磚、竹框、弄堂舊木再生、風化鋼、紅色橡膠、黑色粉末塗層門楣、鋼穿孔板與黃銅表面處理、漆、鏡子
  4. 裝飾照明：Emperor Light (Moooi), Tab T (Flos), 如恩設計特別訂製
  5. 家具：Ming Chair (Stellar Works), Soho Swivel (Magis), 如恩訂製家具
1. Exterior Canopy : White Powder Coated Metal
  2. Flooring: Grey Chinese Brick (local), Balloon Frame Flooring (local), Reclaimed Wood from Shanghai 'Nongtang' neighbourhoods (local)
  3. Walls & Ceilings: Grey Chinese Brick ,Balloon Frame (local construction wood), Reclaimed Wood from Shanghai 'Nongtang' neighbourhoods (local), Weathered Steel ,Red Rubber, Black Powder Coated custom lintel Shelves - Perforated Steel Panels with Brass finish Paint, Mirror Mirror with backpainted logo
  4. Decorative Lighting, Specified : Emperor Light (Moooi), Tab T (Flos), Custom by Neri&Hu: Showroom Pendant with Glass Shade
  5. Furniture, Specified: Ming Chair (Stellar Works), Soho Swivel (Magis), Custom by Neri&Hu: Showroom Tables, Pressroom Lazy Susan, Special Edition Camper Solo, Office Tables