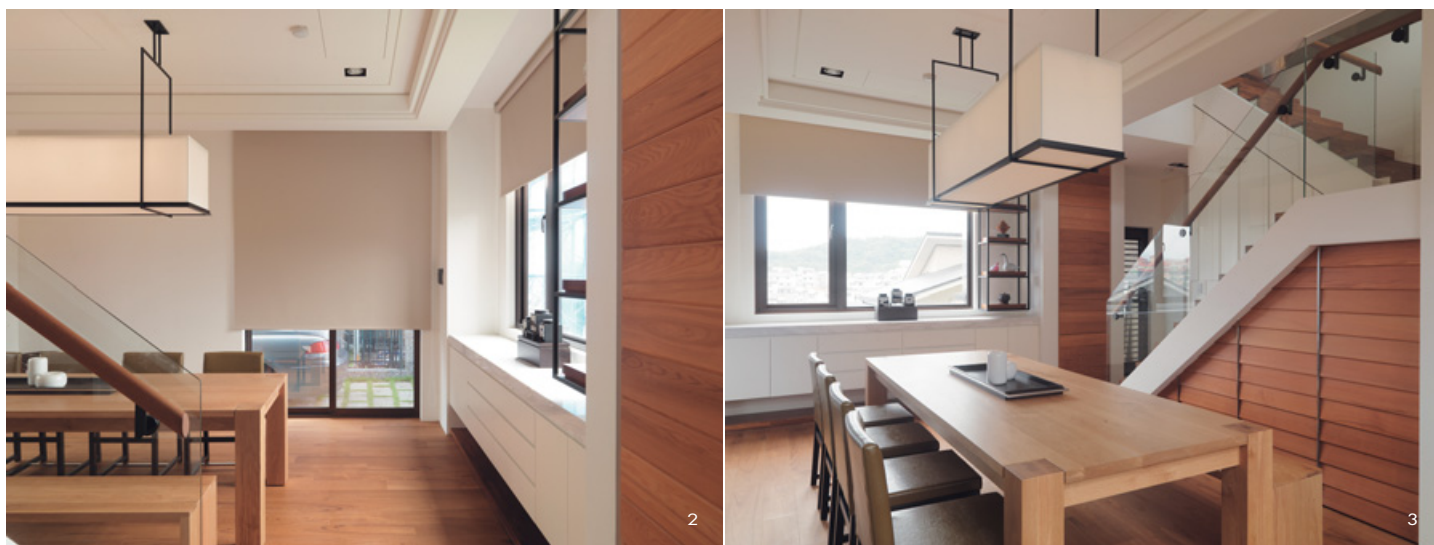


山林回歸



設計者」近境制作/唐忠漢
 參與者」賴建銘
 攝影者」游宏祥
 空間性質」住宅
 坐落位置」台北縣新店市
 主要材料」銀狐大理石、香杉實木板、杉丸、柚木地板、鑄銅磚、黑鐵、玻璃
 面積」80坪
 設計時間」2009年10月至11月
 施工時間」2009年11月至2010年04月



此案基地位於新店青山鎮的整棟別墅。屋主原居住在城市中，在人生的巔峰期為工作衝刺一段時間後，累積了資產，也開始想著人生下一步的意義，於是，他們從都市搬遷至新店郊區，開始另一段悠閒而愜意的生活。

負責規劃此案的设计師唐忠漢表示，由於他的團隊專注於住宅空間的解決，因而累積了相當程度的居家空間規劃KnowHow，熟稔的空間處理，讓他們能夠迅速的與居住者溝通，取得相關需求訊息，並立即在空間配置上獲得解決與處理。

當居住者以此案作為人生另一階段歷程的新居所，一個具體的需求便是勾勒一個能頻繁地與親朋好友互動的交誼空間。於是，設計師將原本在一樓空間規劃為車庫的位置改成一個獨立寬敞的餐飲空間，作為周末假日可以容納親友到訪時的交誼需求，或者特定年節假期時，款待親友的宴客空間，也成為整體空間的核心之一。

在一樓的配置，主要以宴客功能的公共空間為主，平日家人間的主要生活空間則位於起居室與客廳，大面的開窗使自然光得以佈滿室內，將戶外自然景緻引入室內，也融合了大面積實木地板產生了大地般的溫暖感。白色大理石作為區隔空間的介面，卻也將客廳電視牆延伸，連結到廚房與起居空間一氣喝成，此區刻意規劃許多具有展示功能裝置與櫥櫃，讓擁有許多收藏的居住者得以擺設與展示。

二樓部分規劃為孝親房與孩童房，並增設一個小型起居空間，讓使用者亦有完整可放鬆休憩的獨立空間。由於空間坪數不大，設計師運用穿透性隔屏的作法，降低空間的侷促性，同時也增添一些立面活潑的表現，讓不同樓層帶著些許不同變化與玩味。

這是一個三代同堂的居所，同時又有郊區宜人的景觀，設計師並不刻意著墨於室內空間的過度修飾，反而讓空間整體調性沉穩素淨，線條俐落乾淨，並考量長輩使用的因素，運用大量的實木材料，如香杉實木板、杉丸、柚木地板等，營造整體溫潤的氛圍。設計師以直觀、簡單的表現手法，透過材質的運用與細節鋪陳，賦予居住者一個自然質感的宜居空間。採訪」周巽莉



4



5



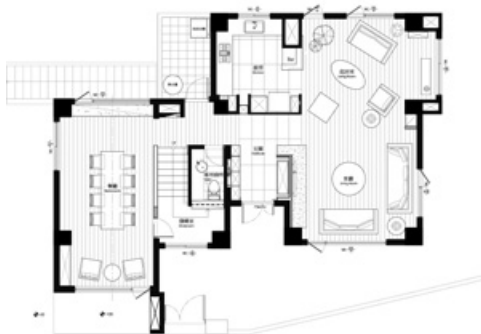
4. 一樓為主要公共空間。5. 戶外自然景緻引入室內，也融合了大面積實木地板的溫潤感。6. 平日家人間的主要生活空間則位於起居室與客廳。





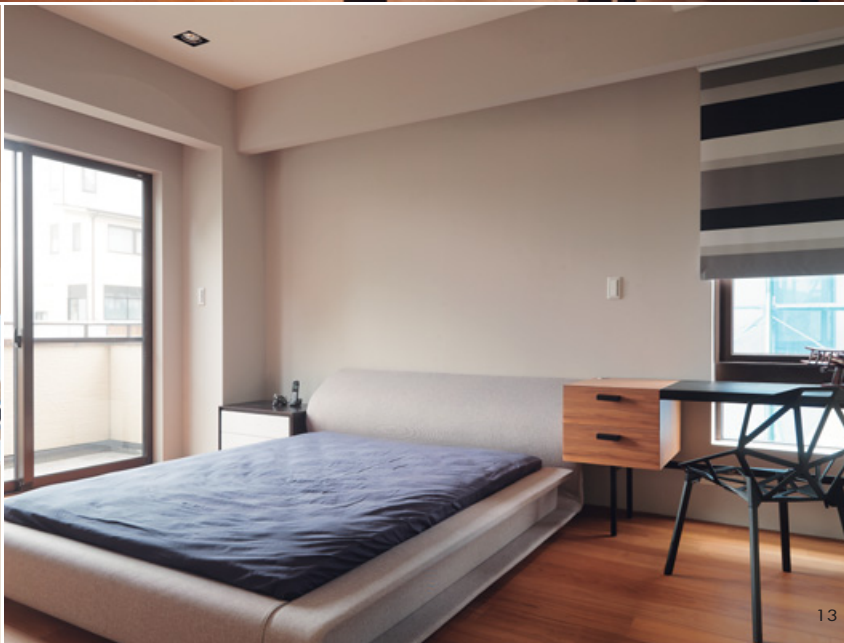
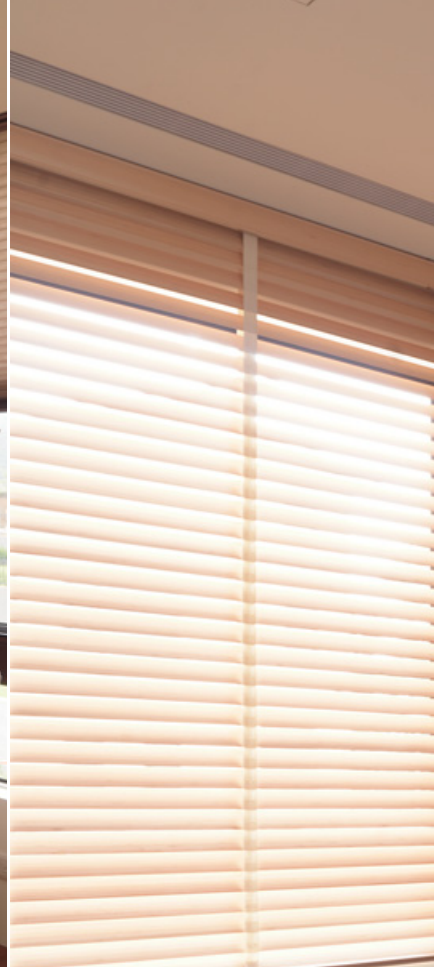


9



10

7. 大面的開窗使自然光得以佈滿室內。8. 客廳通往餐廳及樓梯的過道。9. 二樓起居間。10. 1-3樓平面配置圖。





14

11. 三樓主臥室。12. 二樓孩童房閱讀區。13. 二樓孩童房之一。14. 二樓起居間。15. 二樓孩童房之二。



15