

界面折疊

設計者」近境制作 / 唐忠漢
 攝影者」岑修賢攝影工作室
 坐落位置」臺灣
 主要材料」木皮、鐵件、烤漆、石材
 面積」36 坪
 設計時間」2014 年 3 月至 6 月
 施工時間」2014 年 7 月至 10 月

方入室內，迎面而來的通透開闊感，讓人難以猜想到這間位於新北市的新成屋僅有 40 坪未至的空間面積。設計師利用簡明直白的設計思維琢磨全案基調，以「共享室內地景」為主軸，將整體空間運用折線與曲度串聯為一。行走其中，不難發現家具與空間共享同一量體模式，這種「空間家具化，家具空間化」的手法，不僅賦予了簡易格局中多元的生活機能；在立面與地坪的材質相互搭配之下，也形塑出一氣呵成的寬大明亮風格。

設計師先後運用地坪、牆體櫃面的材質變化作為場域分界，劃分出狹長的開放性玄關廊道，解放原始狹窄玄關予人的壓抑感，並藉由將客廳轉向面對內側，規劃出全新的室內動線，進而放大室內空間尺度。其後設定電視牆為軸心，擺置客廳、辦公空間、用餐空間與餐廳於兩條開放式軸線上彼此對齊，平整的排列於主空間中。當中略逾一米而低於視線水平的電視牆，恰到好處的高度使得家居視野保有開闊清明，牆面另一側則與具有簡單辦公功能的書桌相連；如此一來，雖然除去了原始書房隔間，透過靈活的空間布局仍保留屋主所需機能，最終開拓出明朗通透的分布邏輯，拉近公場域之間的距離關係。

在與牆面同質的白淨門片內隱沒著收納櫃格，兼顧畫面一致感也滿足了三口之家收納需求。主空間上方狀似船底曲線的弧形天花板，靈巧地解決客廳的大型橫樑問題，藉由微微外曲後收攏的線條走向，將客廳、辦公空間、用餐空間更緊密地相互連通；適度點綴的間接光也讓天花板的翻摺痕跡柔焦化，僅強調出幾處具有現代感的幾何切面，在牆板門片的層疊相隔下添增立面層次。

綜觀全案，設計師擯棄原本客廳與餐廳兩大公共空間以「廊道相接」的方式，改採開放式格局，打造出無困於牆體疆界之寬闊景致，整體空間未見多餘隔牆，並於折線與曲度的特性串聯下相互聚攏。在大小各異的黑白塊體切割、堆疊下，妝點出灰色調的鋪面與線條輪廓，最後輔以地坪用材的分區對比，消弭了空間壓迫感，全案畫面乾淨簡明不見贅飾，更是美好家居模樣。

採訪」劉子瑄

1. 客廳天花板藉由微微彎曲的弧度，聚攏公場域之餘也巧妙解決了橫樑問題。





2. 收納櫃體運用與牆面同一色系的門片，整齊一致地隱沒於立面之後。3. 牆面櫃位於轉角採用適度的鑿切鏤空，賦予牆體輕盈漂浮感。4. 在改變客廳電視牆方位後，家具配置更為自然而有序。5. 設計師拓寬打通原始畸零格局，將客廳、廚房、辦公空間置於開放式軸線上。



6



7



8



9

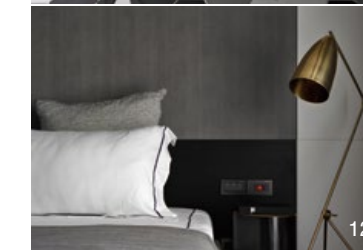
6. 辦公空間、廚房以及用餐空間串聯於同一軸線上。7. 設計師以地坪材質分界取代傳統隔間，區分出廚房場域。8.9. 與地坪具有同等質感的木製長桌為用餐空間中的主角。10. 平面圖。11. 衛浴空間呼應主空間，採用黑、白、灰三色為主的活潑磚型鋪覆於地坪與立面。12. 主臥房以暗色牆面為背牆主色，營造出沉著安靜的休憩氣氛。13. 自立面延伸至天花板的折線溝槽，使得臥房空間呈現現代設計感。



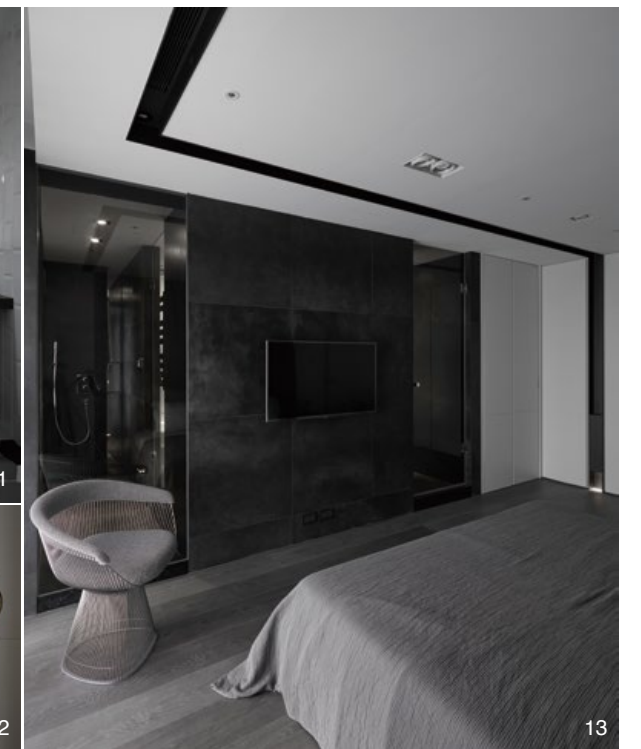
10



11



12



13