

柳岸曉風

設計者」近境制作 / 唐忠漢 曾勇傑

參與者」許榮顯

攝影者」鍾熾至

空間性質」接待中心

坐落位置」中國

主要材料」白水泥、石材（深松柏、灰帶石英花紋、卡拉拉白、觀音石）

面積」313 坪

設計日期」2017 年 12 月至 2018 年 4 月

施工日期」2018 年 5 月至 11 月

以北宋詞人柳永代表作〈雨霖鈴〉中的名句「楊柳岸，曉風殘月」為靈感，近境制作團隊運用鏤空及玻璃帷幕的錯列，以光線及自然寫詩，並將寧波水鄉傳統民居樣式化用入設計之中。作為房產接待中心，本案考量多樣化的家庭成員需求，安排各式人數、情境空間，並設置兒童遊戲區域，提供親子家庭舒心洽談。業主相當信任設計團隊，僅希望空間能滿足服務動線需求，使接待人員能快速地照應到各個空間。本案設計主軸分為三項：一、結合在地建築美學，連結室內外自然元素；二、強化並豐富空間的層次及詩性；三、空間服務情感，強調互動性與細膩氛圍，使整體過程提升至心靈層次。

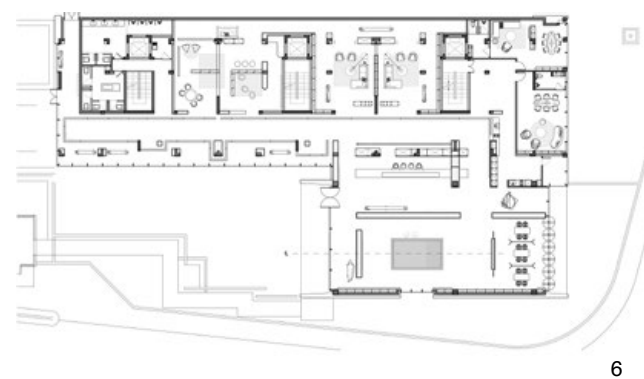
寧波自古人口密集，為避免火災蔓延，家家戶戶建起高於屋頂的「封火牆」，後期更成為家主地位的象徵。緊靠的院落與聳立其間的封火牆形成在地人文景致，設計師引用其「高牆窄巷」的印象，於空間中砌造高低不一的隔牆，使視覺產生不連貫性。自大門進入，蜿蜒的長廊宛如江南的流水小徑，亦為客戶帶來情緒上沉靜及轉換的儀式性感受。開放式大廳以片牆區別空間功能，將沙盤模型區安排於主要動線之外，但視覺仍能透過牆面留白處看見空間相互連結，保留感官上的通透完整性。

1. 室內動線自接待櫃檯起始，除了實際服務動線外，亦象徵品牌服務核心。2. 夜晚在燈光的透照下別具風情。





室內動線自接待櫃檯開始，方便接待人員及時反應外，也希望客戶能立即感受品牌核心的服務精神。折轉過後進入此案設計重點的長廊，以白灰純色的厚實牆面營造長廊的靜謐平和感，並透過壁面錯落的鏤空及門窗開口，導入光線於廊道上恣意遊走，烘托時光靜好的詩意氛圍。設計師強調，空間視覺、光線及動線的交錯為本作主題，石材沉著的線性元素與抽象光線交織，在縱橫及剛柔之間對比碰撞出設計深度。同時，對自然的運用也使空間具有生機感，長廊左側為大片的池塘景致，透過玻璃帷幕進入室內，即便有白牆阻隔，綠意仍能藉由鏤空處滲入。



右側則安置洽談、書廊、親子遊戲等機能空間，以木質色系銜接大廳的白灰色石質，維持空間沉穩調性的同時，更帶入情感溫度。因應不同客戶需求，洽談空間設計不同情景，有正式如長桌、愜意如沙發，針對注重隱私的客戶亦提供VIP包廂，且家飾選擇貼近自然造型，使自然與空間具有更密切的連結。空間同樣以片牆、展櫃形成視覺隔擋，分別空間功能亦保留客戶隱私，並透過鏤空及視覺錯置型塑整體開放、通暢感。以書廊為例，身處其中能感受到三面牆包圍，唯一的開口則有展架遮擋，令客戶感到安心且不受打擾，然自外觀之，兩間書廊合成一開放平面，使長廊在視覺上不過於狹窄。兒童空間照顧到親子家庭需求及情感連結，在片牆及鏤空形狀上更加圓潤，除了保護兒童遊玩時的安全，更令人聯想到中國傳統園林造型中的「月洞」，將柳永的詞句化入空間之中。採訪 林慧慈

3. 大廳以片牆區別空間功能，將沙盘區安排於動線之外。4. 長廊位於櫃檯後方，以隔柵式木牆營造立體性。5. 透過鏤空及開口，引入自然光線。6. 平面圖。



7



9

7. 藉由視覺錯置，兩間書廊合成一開放平面。8. 書廊內部以三面牆包圍，唯一的開口則有展架遮擋，維護隱私。9. 兒童空間的壁面及鏤空形狀以圓弧形為主。10. 壁面以不規則矩形營造變化性。11. 針對注重隱私的客戶提供 VIP 包廂。



8



10



11