

之。間

設計者」近境制作 / 唐忠漢
 參與者」劉芸娜 張璋麟
 攝影者」鍾熾至
 空間性質」酒店式公寓
 坐落位置」中國

主要材料」鐵件折板、石材、木皮
 面積」34 坪
 設計時間」2017 年 12 月至 2018 年 4 月
 施工時間」2018 年 4 月至 2019 年 4 月

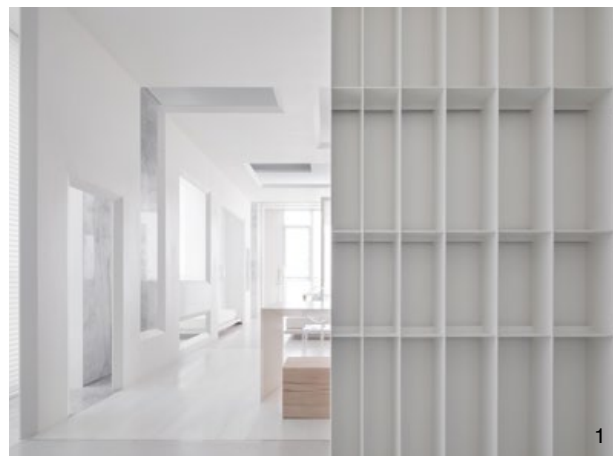
本案為北京新建房產的公共設施項目，建築客群鎖定藝術及設計相關領域的專業人士，並以「一個人的生活美學」為基調，提供至多兩房的戶型，及相當多元且全面的公共空間，如早餐吧、書房、交誼廳等，且考量住戶親友拜訪時的住宿需求，業主邀請 4 位設計師以「未來人居」為題，設計出 4 間風格迥異的酒店式公寓。其中，設計師唐忠漢從自身經驗出發，將近年旅居各地的感悟化入空間之中，完成一間「設計旅人之家」。

旅人的純白夢境

本作以旅途中的聚散離分為主軸，空間中層疊包覆的隔板及開窗比擬人們片段而短暫的相聚，唐忠漢分享，除了玄關長廊外，本作並無其他特定動線，各個空間既相連也獨立，因此創造出許多細小廊道，使動線具有多樣性，人們穿梭其中時將不斷地相逢、分離，在行走間也能透過鏤空的部分見到彼此的片刻身影，如同旅行時的短暫際遇。

全作以純白色為基調，藉由不同的材質豐富層次，並以層板在視覺上弱化機能性生活空間，設計師刻意強調其寂寞疏離之感，希望創造出一個如夢境的理想地，且特別安排巧思，引用電影《全面啟動》

(Inception) 中的多重夢境意涵，以陀螺飾品象徵入夢與清醒。為配合純白空間，唐忠漢亦於燈光上作出層次變化，使光源不僅來自天花板，而是藉由立燈、地面、櫃體光源等，創造光影的立體性，並透過統一的色溫及瓦數，模擬出如太陽般的自然光線，稍加溫潤空間中的冷色，以仿擬出完全無色彩、虛擬的夢幻場域。



1



2

1. 櫃體後即為主要場域，以長桌及寢具作為空間核心。2. 全案無任何隔間牆體，僅以層疊包覆的隔板界定出空間。



3

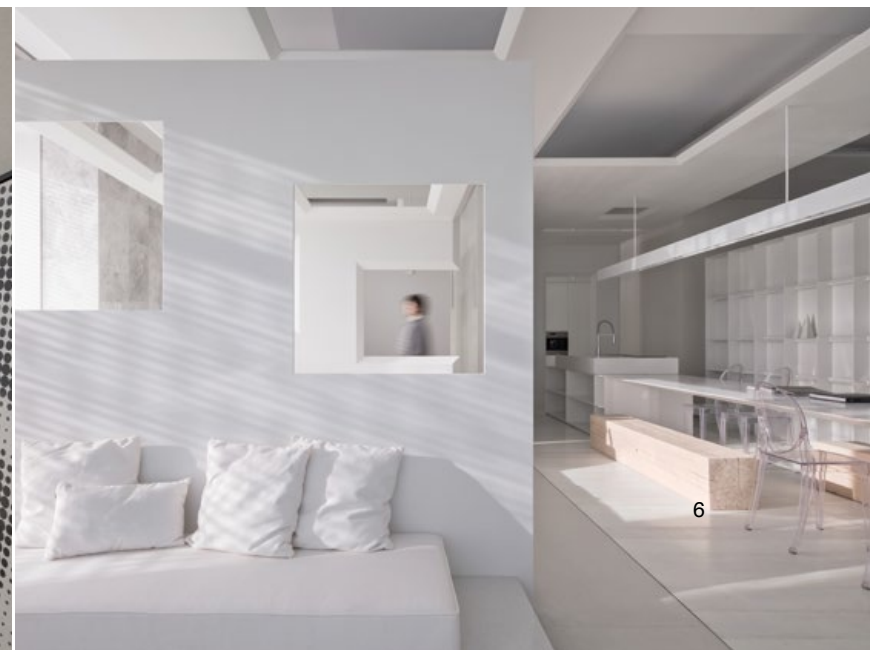


4

3. 玄關以開放式櫃體形塑長廊，創造儀式性空間。4. 長桌象徵旅行中與人的交流，可作為工作、開會、親友聚餐等用途。5. 空間以純白作為基調，並透過不同的材質營造豐富層次。6. 透過層板的開窗，能見到人們行走移動的片刻風景。



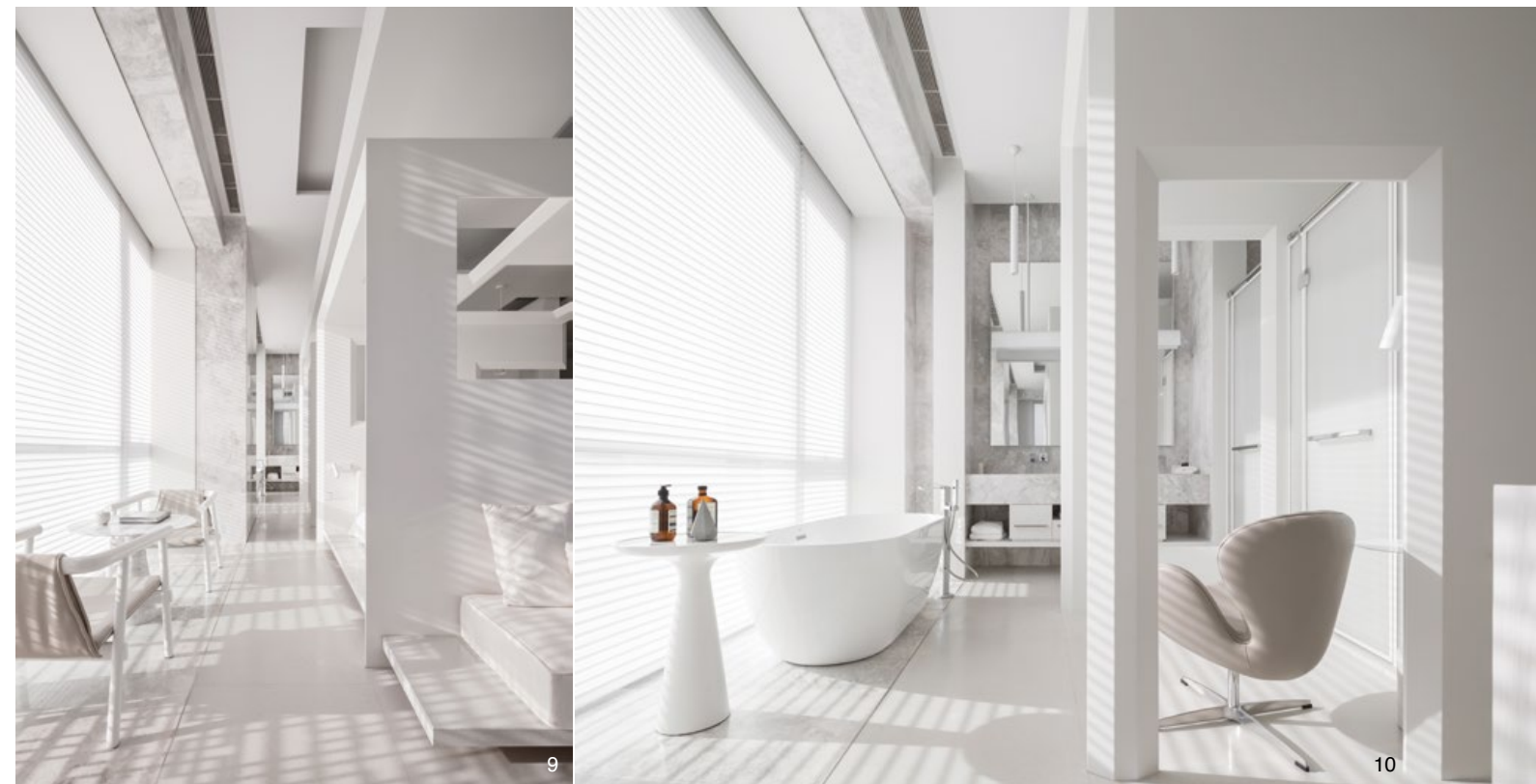
5



6



7



9

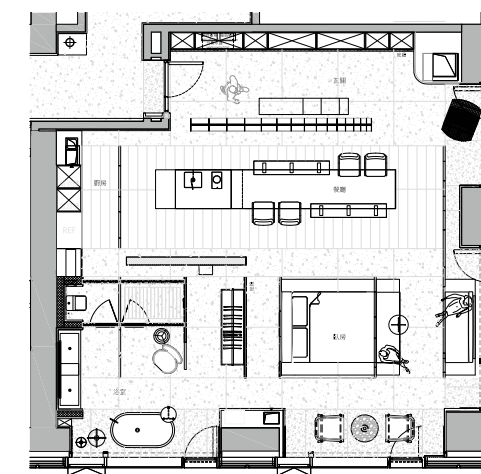
10

7. 床與長桌相鄰，特意模糊公私領域劃分。8. 床體亦能作為沙發組的一部分。9. 窗邊設置雙人座椅，能欣賞到附近運河及碼頭風景。10. 浴室亦為開放式空間，僅透過層板創造視覺隱蔽性。11. 平面圖。



8

入口以大面櫃體形塑出長廊作為儀式性空間，提供居住者轉換思緒，從紛擾的外界進入私人領域，設計師於書架上擺放純白的筆記本，提供居住者紀錄所思，或者為此行留下痕跡，同時開放式展櫃也具物品收納功能。進入主要場域後，入眼即為長桌與寢具，分別象徵旅行中最重要兩個元素：交流及內省。唐忠漢分享，自己在北京時大多忙於與各樣人群互動，因此以長桌作為象徵，可用以工作、開會或者親友聚餐等；寢具位於平面核心，代表旅行中與自我對話、放鬆的部分，並由此發散出動線通往其他區域。窗邊則設置雙人座位，能一邊欣賞運河景緻，一邊談心。整體布局通透，無任何隔間牆體，而是以地坪材質與層板界定出空間，並特意模糊公私領域的邊界，如床可以是私人的臥房，在朋友造訪時也能成為沙發的一部分；浴室也設計成開放式空間，僅透過層板於視覺中創造隱蔽性。唐忠漢將所有空間向外敞開，同時整體卻又屬於私我，剝離傳統場域定義，僅留下純粹的空間。



11

總結本作，設計師希望提供居住者另一種生活體驗，因此刻意將其與真實且溫暖的「家」對比，以純白空間營造無機質而略帶冷清的夢境，「旅行的目的是為了回家」，唐忠漢藉此提醒旅人，也提醒自己，此地僅是旅途中的暫居，儘管美好，卻非終點。採訪 林慧慈