

# 碳境

設計者 水相設計 / 李智翔  
 參與者 廖婉君 張宇辰 林好軒  
 攝影者 李國民攝影空間事務所  
 空間性質 頭皮養護 SPA 空間

坐落位置 台灣  
 主要材料 手工漆、漸層紅塗料、實木染黑、火山岩、金屬鐵網、中空板、壓克力  
 面積 39 坪  
 項目年份 2021 年

作為台灣專業頭皮養護品牌 **juliArt 覺亞** 的首間直營店，品牌主要訴求為「從大自然原始簡單的原料中，凝神調試，淬煉出髮肌原生之美」，有鑑於此，李智翔設計師率領團隊，以「自然」為主軸，在設計構想、色彩及材質方面，皆與此緊扣，並發想出專屬於此空間的故事性。正如頭皮養護產品使人們的髮絲得到滋補，鄉間中耕地所產出的稻穀、葉菜等，則提供人體運作必要的營養素；冬季的耕地，稻穀的炭化與碳黑的泥，象徵著休養，「黑色」，是回歸本質的純淨安定，直至春日滋養著新芽，開啟另一季循環。設計團隊遂以耕地意境，勾勒本案的脈絡，秋收春耕之間的面貌躍於眼前，藉此扣合品牌企業精神。



## 以炭養泥·以黑蘊氣

耕地裡的黑色孕育出養分和生命層次，喚醒作物的欣欣向榮，水相設計企圖透過不同物質，描繪碳黑的豐富張力，宛如頭皮與髮商品之間的滋養關係。直營門市與台灣某知名髮型設計師合作，設置在其旗下髮廊的 2 樓，階梯利用不同木料染黑搭建踏階立面，

1. 階梯踏面利用不同木料染黑構建，緩步而上準備進入一場原始的五感體驗。2. 將長桌置於基地中心點，兼顧迎賓、諮詢、結帳等功能，開放式布局也能與周遭產生互動。



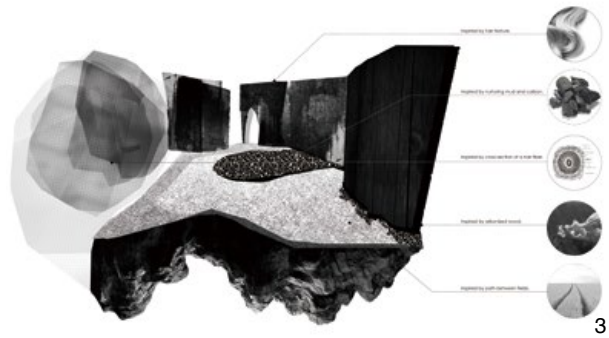
### 水相設計 / 李智翔

丹麥哥本哈根大學建築研究  
 紐約普瑞特藝術學院室內設計碩士

「水的形狀來自承載的容器，以無垠想像適應環境變化。」成立於 2008 年的水相設計跨足室內與建築領域，秉持設計應如「水」的初衷，純淨、有機又多變，本質上保持其原有的簡潔性，意念上展現無框架的可能性。重要得獎紀錄包括 **Frame Awards**、亞太室內設計大獎 **APIDA**、國家金點設計獎、台灣室內設計大獎等。



拾級而上，具高低起伏的地坪映入眼簾，灰白及深黑兩色意味著田陌間蜿蜒的路徑與田中的灰燼，平面動線十分有機，無形卻流暢地劃分出不同機能的場域；李智翔提到，他將平面視為耕地，並在中心點置放一大長桌作為接待處，此處含括洽談、結帳等眾多功能，設計師進一步解釋道，制式化的接待空間過於生硬，而大長桌可包容所有行為，好似稻田間有著桌椅供人休憩般，畫面自然協調不顯突兀，業主期望能在此與顧客共同關照頭皮環境及生活情境，領略頭皮養護帶來的變化。本案所運用的材料幾乎都可循環再利用，與品牌「環保、友善環境」的產品理念貼近，各式相異木材的特殊色澤和紋理，打造獨特且富含韻味的空間氛圍，而動線上散放的火山岩，亦強化了空間主軸的一致性；商品展示區則利用兩座實木圍塑而成，為展示品牌獨家代理的梳具，設計團隊依據梳子的規格差異，將銅釘釘於實木牆上，規律間隔營造出有秩序的視覺感，設計師表示，之所以以銅釘取代特殊五金，在於希冀俐落視覺效果，避免五金零件的人工線條影響整體原始自然的調性。



### 頭皮髮絲意象的再詮釋

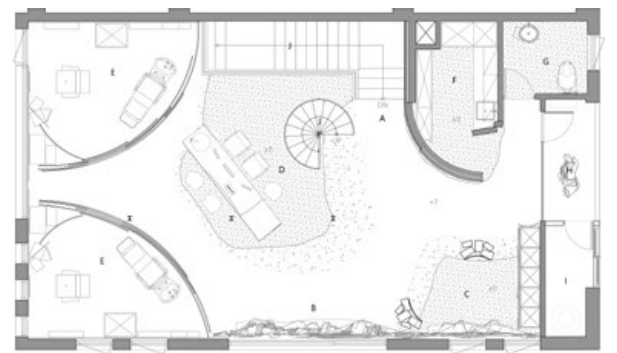
設計團隊以充滿手感彎折曲度的金屬細網，構築進退面層次豐富的品牌視覺主牆，想像頭皮從裡到外的組織與毛孔，格放靜置成空間裡的純粹符號與標記，並邀請「鹿森林實驗花廊」一齊合作，將品牌以自然語彙結合產品研發和頭皮療程

3. 設計概念圖。4. 設計團隊需保留通往3樓教育訓練、倉儲等場域的動線；此外，考量到基地有三隻立柱，如何淡化無法更改的限制，並賦予較柔軟流動的畫面，是切入的重點。5. 設計師透過弧形語彙，消弭與包覆空調等機組的存在。6. 本案運用多種擁有不同層次與紋理的木種，構築出整個空間的骨幹及儀式性的體驗動線。7. 形象主牆位在基地中最重要的面向，將金屬細網以手工進行彎折，採光透過網格朦朧撒入室內。8. 設計團隊以多層黑紗圍塑出VIP體驗區的範圍，材質輕量細軟，保有透光度，而活動布幔能帶來適當的隱私性。9. 形象主牆爬梳品牌所堅持的理念和選用的原料，利用裝置藝術的方式，向消費者說明。10. 平面圖。



的邏輯，轉譯成裝置藝術，以實驗室的概念，闡明品牌秉持的「乾·淨·潤·蘊（ECHO）」精神，將頭皮養護與髮絲生長的循環，藉由藝術表現轉述予消費者。李智翔說道，由於頭髮是人體構造中十分精細且複雜的組織，形象主牆所採用的材質，皆企圖展現細胞的剖面樣貌，例如中空板的輪廓就像於顯微鏡下所觀看到的深層組織；不同材料交織出多變的空間層次，透過模擬手法，詮釋品牌的發展概念，也建構出直營店鋪的設計力度。

寫意而不假人工排序的約略線條是水相設計欲重現於空間形貌的核心概念，在VIP體驗區的入口，李智翔以非傳統的形式呈現，摒棄常見的門片，改以多層次的黑紗圈進行堆疊，透過暗喻手法表現頭髮細胞組織的變化，紗圈的自然垂度和線性，形塑出些微透光又飄逸的效果，再輔佐上可依需求自由開闔的活動布幔，使個人養護空間保有藝術性之餘，也兼顧了隱私與舒適性，讓使用者在有限的時間內沉澱心緒，享受這段自由探索本質的過程。設計師企圖藉由空間使造訪之人領略自然環環相扣的本源，透過五感直覺體會原始的循環，得到身心的洗滌與平靜。採訪 陳映樂



10