

SFC 上影影城 LUXE

設計者 | 正企壹劃 / 羅靈傑 龍慧祺
 攝影者 | Jonathan Leijonhufvud Architectural
 Photography
 空間性質 | 電影院

坐落位置 | 中國
 主要材料 | 實木橡木、雲石、鏡鋼、金屬噴粉
 面積 | 1028.5 坪
 項目年份 | 2020 年

金黃的線條自天花板傾瀉而下，人們興奮地談論著等會要入場欣賞的電影，大廳裡眾聲嘈雜，有一區卻顯得脫俗獨立。這是正企壹劃位於蘇州的影城新作，擷取基地所在的大型購物中心名字中的「琴」字，設計師聯想到，一部好的電影就如同經典樂曲一般，繞樑三日，讓人步出電影院後仍久久不能忘懷。本次正企壹劃以「琴弦」為主題，捨棄一般影城入口大廳令人眼花撩亂的 LED 螢幕與海報板，結合蘇州豐富的文化底蘊，深刻空間印象。

空間以內斂細緻的暖金色為主，設計師分享，設計時腦海浮現「夕陽餘暉下在愛琴海岸邊看著落日美景、耳裡傳來當地樂手隨興彈唱的琴聲」這樣一幅浪漫的畫面，弦上泛著夕陽的金色，不僅充滿美感，更給予人經典印象。設計師將影院的大堂四周設計成一列列豎向的金色格柵，從天花一直延伸到地面，地坪則使用低調的深灰與古木紋大理石材，以暗灰色襯托金色，避免擾亂視覺感受，保持整體空間色調一致性。地坪由兩種石材以橫平豎直的手法拼接而成，材質間相互平行的關係呼應琴弦主題及造型。



1. 加入橫向線條將金色格柵轉化為書架。2. 本案以「琴弦」為題，為影城打造獨特文化氣息。



正企壹劃 / 羅靈傑 龍慧祺

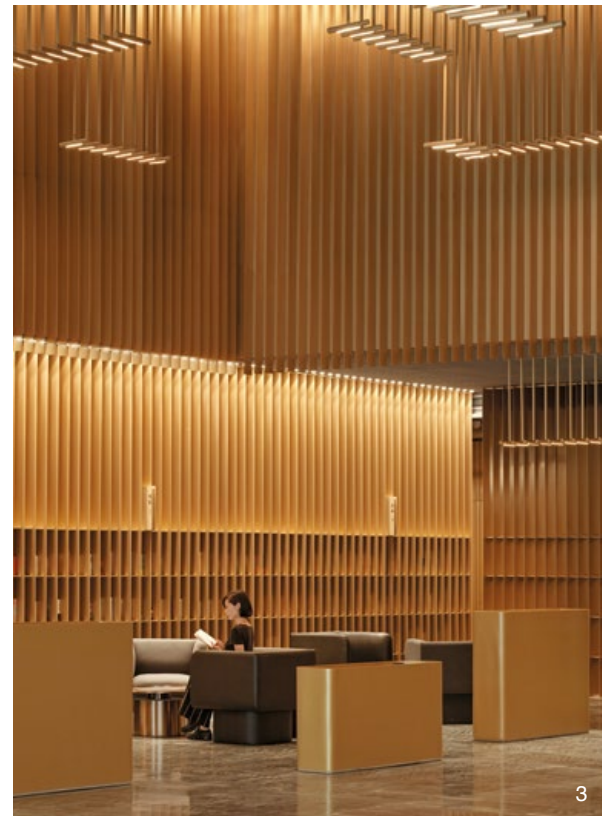
2004 年，羅靈傑和龍慧祺共同成立壹正企劃，作為設計總監的兩人讓壹正企劃成為一家屢獲國際大獎的香港設計公司。壹正企劃在追求的藝術前衛的同時，也在思考關於設計另外的可能性。基於此在 2018 年創立新品牌—正企壹劃。不同於以往更加超前的大膽風格，正企壹劃更加貼近潮流趨勢、時尚年輕且有活力，以此賦予空間不同的魅力。

設計師說明，儘管空間色調單純，卻可以透過不同材質視覺的差異塑造變化，避免單調感受；加上不同造型設計突破視覺單一性，如書架、隔斷等。此外，錯落的訂製燈具亦添增變化，延續「琴弦」概念，以極長的金屬管相連，使其狀如琴弦繃緊在琴身上，自天花高高低低懸掛而下，反射出的明暗光影，為空間紋上不同面貌。

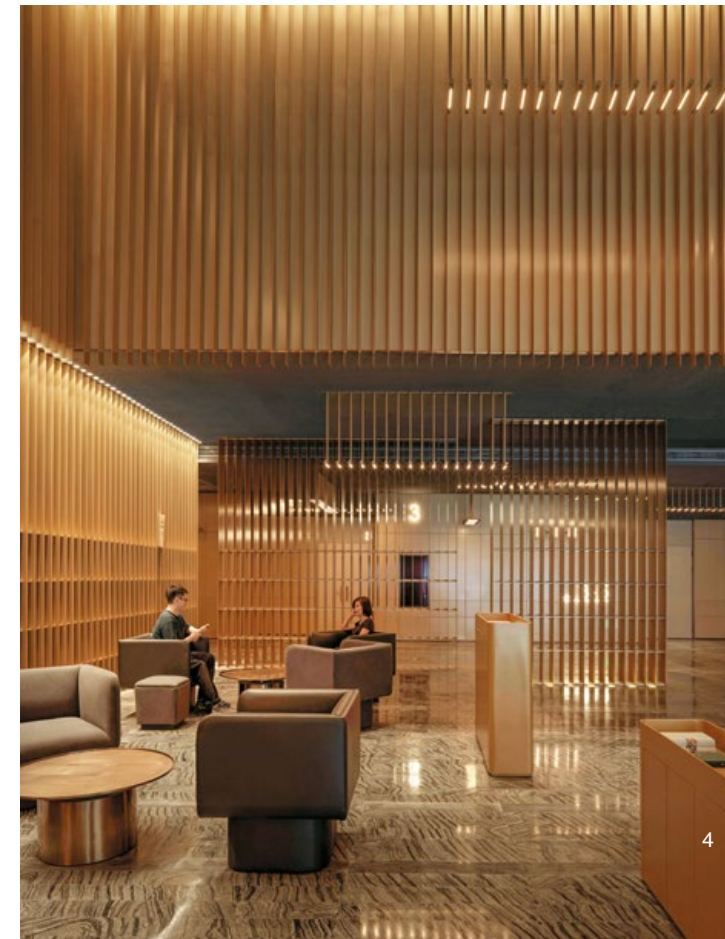
涵養空間書香氣息

本案將影城販售區結合小型書店功能，設計師提到，設計之初即有此構想，希望呈現業主除了電影院外亦經營書店品牌的特色，同時書與琴相輔相成，更增添空間文化氣息。如何在一個空間中置入兩個截然不同的機能，彼此相容不顯突兀又與整體視覺協調一致，便成為設計主要著手之處。

設計師將大廳一分為二，避免人流與聲音相互打擾，並設計多個小型展示架，為閱讀者隱隱圈畫出場域，讓兩邊的顧客都能夠享受屬於自己的閒暇時光；同時為避免共用空間裡動線混雜不明，延伸「琴」的格柵架構成屏風隔斷，開放式設計保留視覺通透，引導出入場動線。而書架造型同樣延伸自牆身格柵，將其中三層作為書架，使書店與整體空間造型一致。



3. 豎向格柵自天花延伸至地面，打造壯闊視覺。4. 隔斷延續書架造型，分隔人流並保持視覺通透。5. 空間運用金色與灰色呈現一致性。6. 將販賣區與書店置於空間兩端，避免相互打擾。7. 訂製燈具仿擬琴弦造型，自天花板垂掛而下。8. 巨幕影廳內燈具、護欄及地毯圖樣皆延續「琴弦」概念。9. 平面圖。



主題結合功能

設計主題亦呈現於影廳內，壁燈與地毯花紋皆自「琴弦」發想，巨幕影廳中的設計尤為壯觀，一改傳統護欄形式，使用一根根立起的圓管，好似琴弦排列開來，圍成一段護欄，兼顧設計概念與功能安全，以此體現影城的獨特之處。

商業空間多元化的現代，這並不是正企壹劃第一次嘗試影城與其他商業類別的結合，而本次他們同樣欣然接受挑戰，一如設計團隊過往所有精彩作品，全案空間圍繞同一主題，結合音樂與電影共性，將「琴弦」應用於各處，更特別融入書店機能，賦予電影院獨特文化氣韻，打造一處視覺享受與質感兼具的影城。採訪 | 林慧慈

