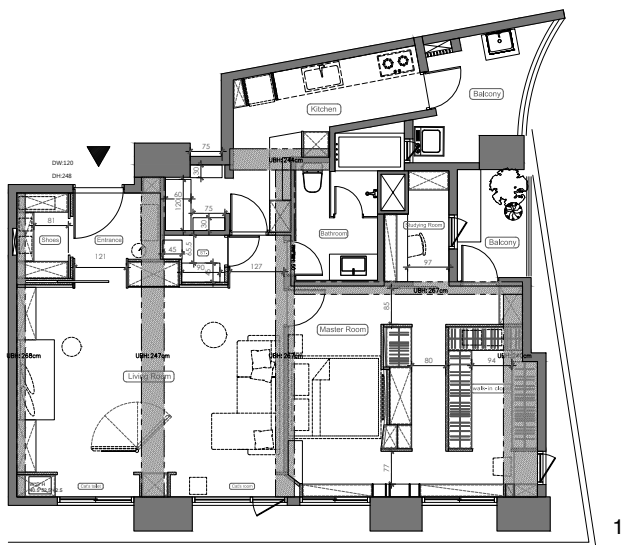


# 懸念

設計者 | 雲邑室內設計 / 李中霖  
參與者 | 于秀枋  
攝影者 | 小卷  
空間性質 | 住宅

坐落位置 | 台灣  
主要材料 | 板模板、實木格柵、木作噴漆、鐵件、特殊五金  
面積 | 29 坪  
項目年份 | 2020 年



此作居住人口單純，僅為一單身女子與其心愛的貓咪。屋主與設計師溝通之初，即表明需求重點，除了整體設計能完善生活機能外，餘下部分主要都聚焦在日常與愛貓的互動與互伴上，希望將美好的居家時光與貓兒共享。

## 跳脫尋常的生活場域

設計師指出，屋主期望開闊且具有神祕氣息的空間、一座跳脫尋常的心靈歸屬，不希望居家有

太濃重的生活感與瑣碎感，更加重視心靈上的滿足與放鬆，希望回家後能好好休息、享受閱讀與陪貓；此番期待，鎖定了全作有別尋常的規劃發展。

在整體布局上，摒除傳統客、餐廳分野，將多功能廳置於公區中央，周邊以各機能場域與個室呈 L 型環繞，梳理出一座方正開闊的廳區，作為日常生活的核心；多功能廳滿足了休閒、生活、家宴等需求，大量的活動家具與刻意留白的空間，明示了場域運用不做單一定義，有著形隨機能而變的多種可能。

廳區周邊以板模建立連續面，板模遮飾的個室則肩負著平日生活的各項機能，同時消化了日常的瑣碎物件、收納空間、廚衛空間、寢室，因一致性語彙之延伸，歸納、整合出俐落背景，也因板模皮層的拙樸與冷冽，點明了空間擺脫傳統框架的原創企圖。

1. 平面圖。2. 多功能廳區的旋轉式電視架觀賞視角達 180 度，能滿足不同角度的觀看。



## 雲邑室內設計 / 李中霖

中原大學研究所畢業，亞洲大學兼任講師、中原大學兼任講師、逢甲大學兼任講師，CSID 第十九屆、第二十屆、第二十二屆理事，作品獲選 2016 年德國 iF 金獎，作品 2014 至 2019 年連續六年德國 iF 獎，獲選德國 iF 設計獎 2017-2021 年全球 interior design Top25 設計公司德國紅點獎，作品獲德國 ICON 金獎、美國 IDA 金獎、日本 JCD 銀獎、日本 GOOD DESIGN 獎、英國 FX 獎、韓國 K-DESIGN 金獎、義大利 A'DESIGN 金獎、亞洲設計獎金獎、台灣 TID 獎、香港 APIDA 銅獎、上海金外灘獎金獎肯定。







3. 用板模建立的連續面遮飾廳區周邊的機能區。4. 格狀桁架跳脫了尋常貓跳台之型式，極富裝飾性，也是實用的家具。5. 餐桌隱藏於板模牆之中，提供場地運用的更多彈性。6. 利用暗色基調沉深居室氛圍，助人沉澱心緒。7.8. 主臥房採用金屬板作為主牆焦點，令深色背牆不顯單調。

## 人與貓的共享空間

在這個家，人與貓所享有的空間是平等的，考量貓咪喜歡攀、跳與遊走高處之習性，天花板與立牆採用木條拼接成格狀桁架，讓貓咪能在其中自由穿梭、舒展肢體。格狀桁架以明色作為表現，跳脫了尋常貓跳台之型式，除了視覺上相當吸睛，木質構件造就出展演與收納並俱的功能，讓貓咪能自由穿梭、跳停或遊逛，格架本身亦可作為書架與置物架之用，成了人與貓咪的共享家具。同時，架身的鏤空造型減少了視覺上的沉重感，不因架體厚度而顯得壓縮層高感受，立面亦嵌入一座臥榻作為閱讀區，日常屋主可窩在臥榻裡賞景看書，或望著貓兒縱上躍下的動態。

## 用老元素深沉居家韻味

設計師指出，此作企圖以重點物質為空間進行時空交錯的對話，因此並不單純以材料特色雕塑空間，而是藉由低限的用材，如：木料、板模、磚、塗料、金屬壓片等元素在空間點明出界或視覺重點，立體了全作表情。而這些元素在運用上也不加以精雕、修飾，而是顯露其溫潤設色與仿歲月感，為熟悉物料帶來了不同演繹，隨著生活痕跡，日漸積存專屬這個家的溫度與記憶。採訪」室內雜誌編輯部

