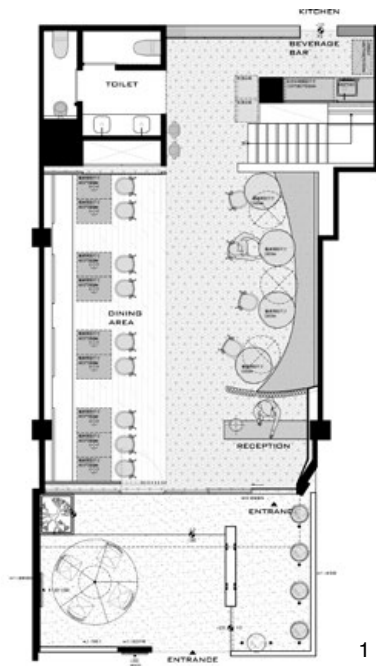


Naked

設計者 | 石坊空間設計研究 / 郭宗翰
參與者 | 石坊設計團隊
攝影者 | Yana Zhezhela / Alek Vatagin
空間性質 | 餐廳

坐落位置 | 台灣
主要材料 | 實木木皮、木作烤漆、訂製鐵件
面積 | 40 坪 (不含廚房)
項目年份 | 2021 年



Naked 位在都會小巷裡的公寓 1 樓，新砌的水泥皮層與於上的老建築形成強烈對比，在日光照拂之中，兩者並現卻不覺突兀，反而流露著層次對比的趣致，靜靜為街道鑄留一幅別致構景。

在小院曲徑裡醞釀期待

設計師郭宗翰談及，業主託付此案時，即期望將舊空間改造為符合新法式料理的品牌定位，一如品牌重視自然、原質的享食初衷。到訪餐廳親嘗後，理解了主廚重視健康食材、避免過度烹調的主張，希望讓饕客輕鬆享受新法式料理之訴求，因而決定將樸真與華麗融合，定下全作的發展基調。

在外觀上，1 樓入口前方有座小庭院，此處設下一道灰牆迂迴動線，為戶外空間劃出休憩、候位的庭區，延續饕客們餐後在戶外閒聊的興致，也藉著灰

牆順勢引人從容地穿梭幽徑，在步步之間醞釀期待情緒。另一方面，再用建築的玻璃外牆加深好奇，在玻璃紋理與霧透交錯下，增添了透光卻不透視的曖昧，暗暗為室內補強採光，並對外重塑著街景構圖。



1. 1 樓平面圖。2. 空間明暢無阻，兩側桌區線性排列，背景相映成趣。



石坊空間設計研究 / 郭宗翰

英國北倫敦大學建築設計研究所
英國倫敦藝術大學空間設計學系
英國倫敦市政府大學藝術暨設計國家檢定
實踐大學設計學院講師
2002 年創辦石坊空間設計研究迄今



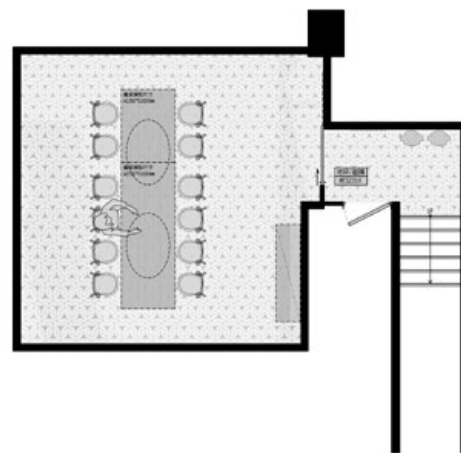


樸真與豐美的碰撞

餐廳空間重視樸雅但豐美之特色，長型腹地沒有瑣碎隔贅，明暢的空間裡僅以地坪變化劃出各區，令引光與視景更顯通透，而兩側桌區採取線性排列，用各自背景相互對話；一側由木盒框塑，立面用厚墩墩的水泥、紅磚牆與仿古鏡面作出肌理層次，原樸質地的輕重交織下油生趣致，回應 Naked 採用自然無化學食材的主張；另一側則以花式地磚、湖水色壁板與絲絨沙發隱隱還原歐洲小酒館情境，訴說 Naked 內涵的精緻性，以及品牌主推新法式料理菜式。設計師進一步說明，上述手法也為空間創造了視景層次，讓光線能穿梭於室內，開闊無隔閡的態勢除了滿足大小聚會的座席需求，刻意打造的開放性座區讓業主能彈性組合位席，因應營業所需；此外，另番思考是希望突顯長型腹地的特色，表現台灣街屋背景，在今昔、新舊碰撞之下，並蓄建築往昔溫度與而今新貌。

全作以灰紫色作為基調，僅在各區刻意用跳色作為示界，為餐廳情境醞釀出豐富層次。自 1 樓梯間通往 B1 包廂的遊走動線上，沿途視域特意純粹化，為鮮麗的包廂風景埋下別有洞天之驚喜，在這座獨立包廂裡，油畫般的背景與星點燈光相互輝映，選材豐富卻不衝突，隱現著全作的融混特色，將 Naked 汲萃飲食文化精髓的雄心反映其中，讓人到此不僅品嘗飲食藝術，也感染那忠於原食的純粹個性。採訪 | 室內雜誌編輯部

3. 1樓入口前方小庭院是戶外的候位空間，採用水泥灰牆與建築的玻璃外牆，對外塑造出特色構圖。4. 入口前方設下一道灰牆迂迴動線，讓饕客醞釀入內用餐的期待情緒。5. 長桌區被木盒造型框塑，能作為開放式包廂之用，可彈性組合座席。6. 以布幔與懸浮式櫃台定義的接待空間，方便服務人員關照餐廳內外動態。7. 立面水泥、紅磚牆與仿古鏡面呈現豐富的肌理層次，回應 **Naked** 著重自然原食之主張。8. B1 平面圖。9. 沙發區刻意拉開桌距，用湖水綠背景映襯饕客的妝容衣飾。10. 沙發區採用絨面座椅與精緻選材，重新演繹著法式小酒館風情。11. B1 包廂，油畫般背景與燈光相互輝映，豐富選材隱現著融混特色，一如品牌汲萃飲食精髓的雄心。



8



9



10



11