



1. 將原本集中卻無法與環境相容的單一建築，刻意打散成群聚的微型空間。

傳誠

設計者」中怡設計/沈中怡
參與者」楊珮琦、江易書、黃懷萱、王藝祺
攝影者」李國民
空間性質」接待中心
坐落位置」台北市文山區
主要材料」水泥板、生鏽鐵板、風化木板染色、南方松、木地板、秋香木皮
面積」基地面積567坪；建築面積120坪
完工時間」2011年9月

本案基地位於台北木柵區，四周各式住宅大廈林立，形成極為雜亂的景觀視野，加上基地的不方整，如何讓接待中心自紛亂環境脫穎而出，又能克服基地有限的腹地限制，皆考驗著設計師的設計功力。為此，在規劃本案時，設計師沈中怡便採取與一般接待中心聚焦式設計迥異的策略，將原本集中卻無法與環境相容的單一建築，刻意打散成數個群聚的微型空間，將其散落於基地側邊，進而留出大面積的綠地。

這個巧妙的設計策略一改傳統接待中心的單一建築形式，轉為村落式的微型聚落空間，以碎化概念將各種機能空間打散成數個大小不等的單一量體，以穿插、交錯的方式群聚著，不僅創造了虛實空間交會的豐富意象，虛空間裡以綠意點綴，讓單一空間均能與環境產生不同的連結關係。在散落式立方體的立面表情上，藉由退縮或拉伸創造出帶狀豐富的表層(Mask)。

沈中怡強調，此案最大特色在於藉由「透明性」(transparency)的概念，透過內層的方塊量體，連結外層有著大小不一開洞的帶狀立面，創造了極具現代性的多層次與豐富性空間。外觀上仿如一個展開的空間方盒，使人能夠飽覽整體內部空間佈局，也加強其可親性；於內也創造出各種對應於外部的連結與對話空間。

室內空間為呼應著建案標榜的中式人文風格，沈中怡將每個獨立的量體轉譯為傳統園林中的亭、舫、樓、閣等類型語彙，再經由動線布局所營造的虛實與穿透感，讓參觀者在其中遊走，能感受到整體空間的豐富意象，以及設計師所欲傳達另一種與環境融合的居住、生活方式。採訪」周興莉



2

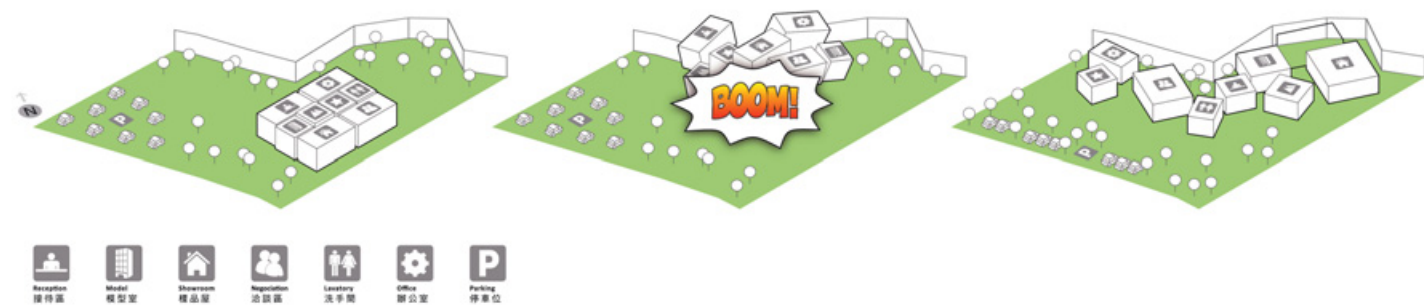


3

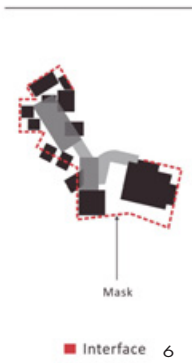
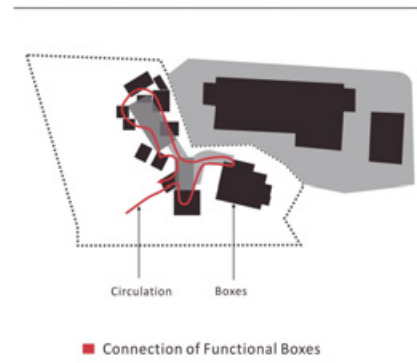


4

2. 微型空間散落于基地側邊，進而留出大面積的綠地。3. 以碎化概念將各種機能空間打散成數個大小不等的單一量體。4. 不同量體之間藉由穿插、交錯的方式群聚。5. 設計概念解說圖。6. 基地環境分析圖。7. 藉由退縮或拉伸創造出帶狀豐富的表層(Mask)。

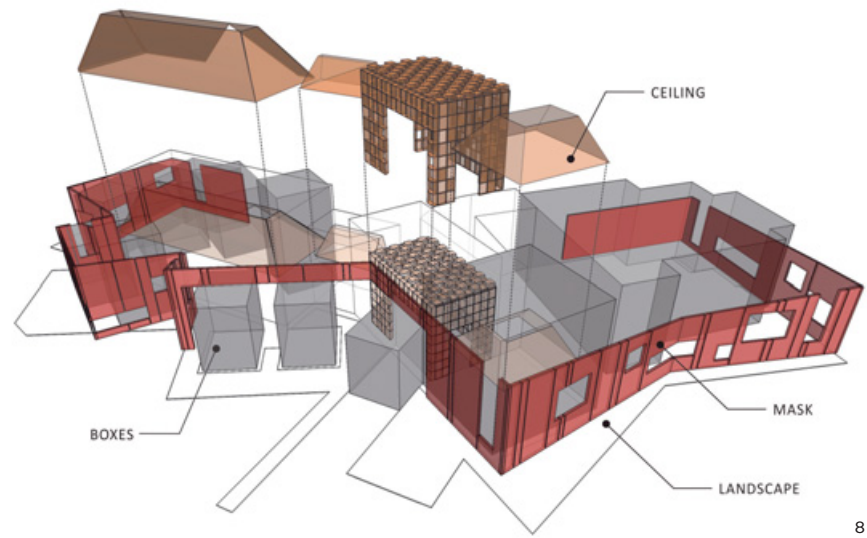


5



6





8

8. 設計策略分解圖—表層(Mask)、地景(Landscape)、群聚量體(Boxes)、天花板(Ceiling)。9. 虛實空間交會創造了豐富的空间意象。10. 主要入口。11. 主要入口所對應的内部空间。12. 入口接待區。



10



11



9



12



13



14



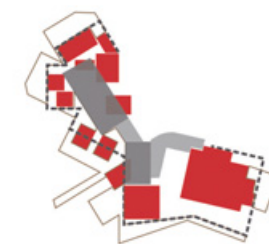
15



16



SITE



BOXES



LANDSCAPE



MASK

17

13. 經由動線布局營造豐富的虛實與穿透感。14. 虛空間裡以綠意點綴。15. 將每個獨立的量體轉譯為傳統園林中的亭、舫、樓、閣等類型語彙。16. 參觀者在其中遊走，能感受到整體空間的豐富意象。17. 設計策略分析圖—表層(Mask)、地景(Landscape)、群聚量體(Boxes)。



18. 設計核心以「透明性」(transparency)的概念鋪陳。19. 平面配置圖。20. 讓單一空間均能與環境產生不同程度的連結關係。21. 虛與實、內與外之間的穿透感。22. 透過內層的方塊量體，連結外層有著大小不一開洞的帶狀立面，創造了極具現代性的多層次與豐富性空間。

