

寧靜與凝境

設計者」呈境設計 / 袁世賢
參與者」吳政鴻
攝影者」林福明
空間性質」住宅
坐落位置」台灣

主要材料」石材、木皮、金屬、布藝、皮革
面積」53 坪
設計時間」2018 年 8 月至 10 月
施工時間」2018 年 10 月至 2019 年 3 月

此案坐落於台灣南部的文化之都—台南，屬於副熱帶氣候區的台南，陽光有著詩人般的溫柔，設計師希望將這塊土地獨有的書卷氣息，依循材料的紋理與光影變化，以設計的手法滲透進細節之中。此案是業主為即將成家的下一代規劃的新房，同層其它住戶也是家族成員，彼此相鄰而居，聯繫生活與情感。



1

凝視與對話

空間以業主喜愛的深灰色系列石材為基調，搭配煙燻咖啡色木皮為主軸，以黑色鐵件點綴，在內斂沉穩中展現高度質感氛圍。公共區域採開放式設計，客廳、餐廳以及吧台的連通，滿足業主宴客、聚會的需求；客廳天花板使用噴白木作，創造更為開闊的視覺效果，樑柱以灰鏡包覆，而吧台和書房上方的天花板則用木皮材料，利用建材以及高低變化賦予空間多變層次；公共空間的地坪選用具紋理的灰黑色系石材串連，在客廳搭配米灰地毯，增添柔和氛圍；電視牆則使用跳色的淺色石材，為整體空間增添活潑個性。開放式廚房具洗滌及簡單的烹調功能，以木製矮餐桌結合高吧台，後方深色收納櫃以灰色類水泥質感的壁面襯托。

業主希望有一間既獨立又能與公共區域相結合的書房空間，為此設計師在客廳與書房之間做了一個活動的拉門隔間，可以依照需求開闔，需要隱私與安定性時可以拉起，形成獨立的私人空間；而書房與玄關的隔間同樣使用金屬的拉門，讓書房落地窗的陽光可以格柵間隙灑落至玄關一側。而不同於一般書架設計，以金屬板形塑波浪弧度，可以擺放書籍，同時又是一種裝飾擺設。



1. 平面圖。2. 公共區域採開放式設計，客廳、餐廳以及吧台的連通，滿足業主宴客、聚會的需求。



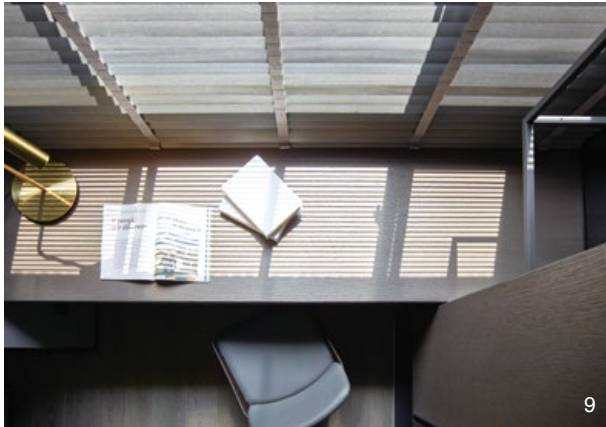
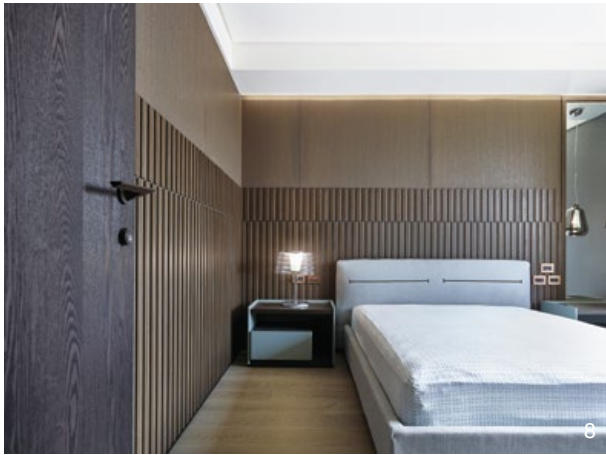




3. 客廳天花板使用噴白木作，吧台和書房上方的天花板則用木皮材料，利用建材以及高低變化賦予空間多變層次。4.5. 開放式廚房以木製矮餐桌結合高吧台，後方深色收納櫃以灰色類水泥質感的壁面襯托。6. 入口玄關透過穿透性玻璃與鏡子，延展空間視覺感。7. 書房空間利用活動拉門，可以依照需求開闢，形成獨立的私人空間。

為有更寬廣的公共空間，設計師在原配置上作客變，將三間臥室的格局改為兩間，規劃一間主臥室及一間客房。主臥室使用深色木皮，牆面搭配裱布鑲嵌金屬線條，電視牆延續客廳的設計手法，以白色石材做分割，呈現俐落而內斂的氣質；床頭後方規劃大型的更衣室，衣櫃選用鍍鈦金屬框與透明玻璃，除了具防塵功能，同時也能對衣物的收納配置一目瞭然；搭配四件式衛浴組，讓臥室更具完整性能。另一間客房，以大量木皮作主要用材，透過木皮格柵的分割設計，讓壁面在規律中增添細節，客房的設計較具機動性，未來可以規劃為小孩房使用。

業主喜愛沉穩深色風格，但同時希望視覺與空間是具穿透與流動性的，並能滿足日常生活舒適感與親友活動聚會需求。整體主色調以深色為主之外，透過金、銅色的金屬燈具點綴，讓室內外光線與金屬折射碰撞產生微光，增添空間層次。公共空間的開放式設計，淡化空間界線，私領域則利用材質的變化加以劃分，透過設計師的巧思，建材比例的拿捏，為業主人創造對未來生活的想像。採訪 | 歐陽青昀



8. 客房以大量木皮作主要建材，透過木皮格柵的分割設計，讓壁面在規律中增添細節。9. 客房窗邊書桌搭配百葉窗，白天時陽光可以灑落至室內。10. 床頭後方規劃大型的更衣室，衣櫃選用鍍鈦金屬框與透明玻璃，除了具防塵功能，同時也能對衣物的收納配置一目瞭然。11. 主臥室使用深色木皮，牆面搭配裱布鑲嵌金屬線條。12.13. 主臥室搭配四件式衛浴組，讓臥室更具完整性能。





11



12



13