

# 層境之間

設計者 | 呈境室內裝修設計有限公司 / 袁世賢  
參與者 | 吳政鴻 阮庭筠 Vase Flower 朱永安花藝  
攝影者 | 朱逸文  
空間性質 | 公設空間  
坐落位置 | 台灣

主要材料 | 大理石（潑墨山水、安哥拉珍珠仿古面、劈石）、  
皮革、黑鐵噴漆、柏格橡木地板、布藝、黑橡木皮  
面積 | 1,065 坪  
項目年份 | 2020 年

一層一層、一境又一境，透過動線的盤旋、視覺的疊繞，將中式的院落、自然的光影以及東方意象相互結合，成為《層境之間》的構思起點。  
《層境之間》是一坐落在新北地區的建案公設，業主雖是在地品牌建商，但深耕許久，也將交由二代接手，希望能藉此案打破品牌以往的傳統印象，建立新的形象與價值。建案定位為類飯店宅，客層鎖定在二至三房的小家庭，呈境設計透過室內設計以及空間創造作為設計的切入點，將建案公設以飯店的格局來思考，為業主提升品牌高度。



1. 一層一層、一境又一境，透過動線的盤旋、視覺的疊繞，將中式的院落、自然的光影以及東方意象相互結合。
2. 降板沙發區以書景主牆為視覺作結。

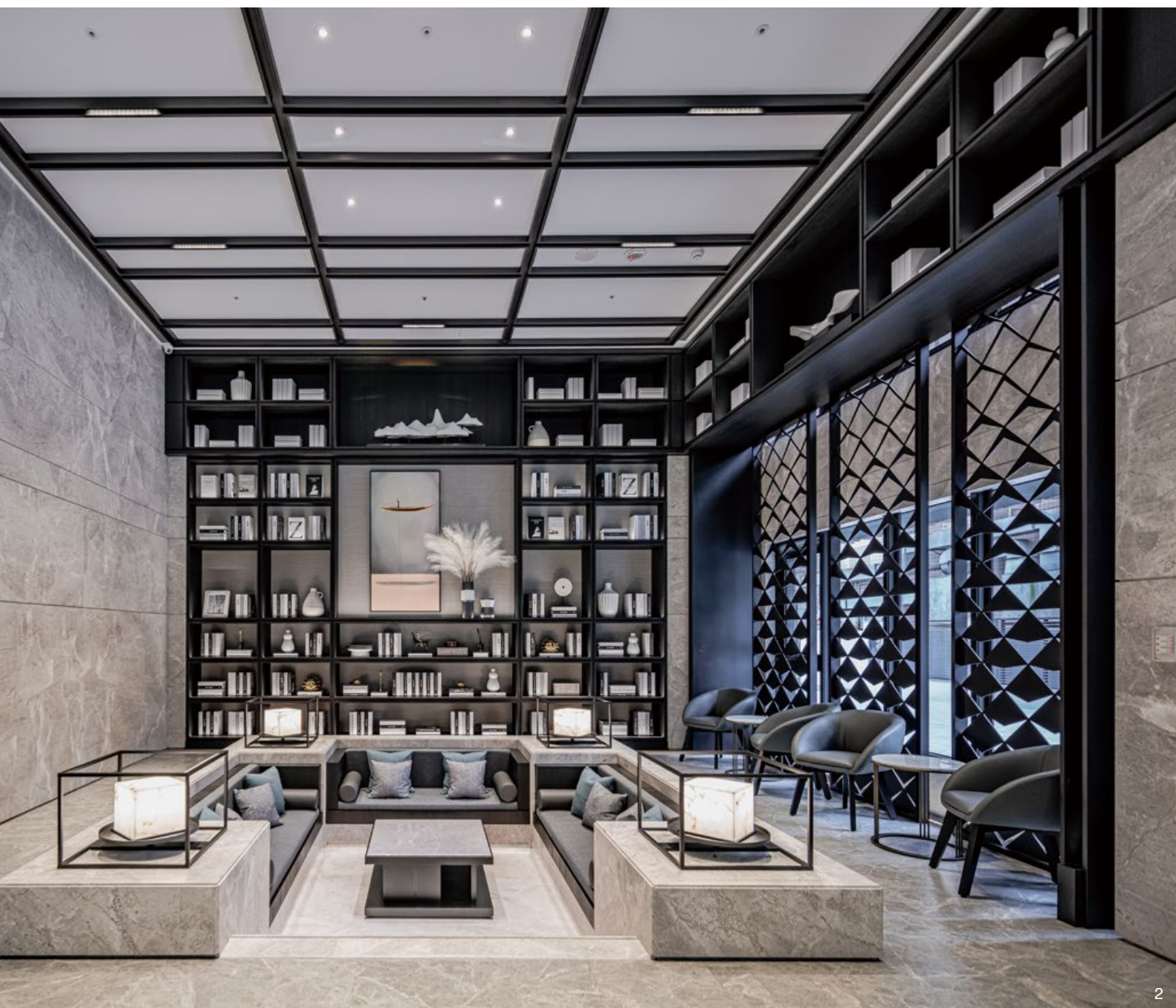


## 呈境室內裝修設計有限公司 / 袁世賢

創辦人兼執行長  
台灣 大葉大學空間設計學系兼任助理教授  
台灣 室內專技協會 (TnAID) 秘書長  
2020 台灣室內設計週執行長

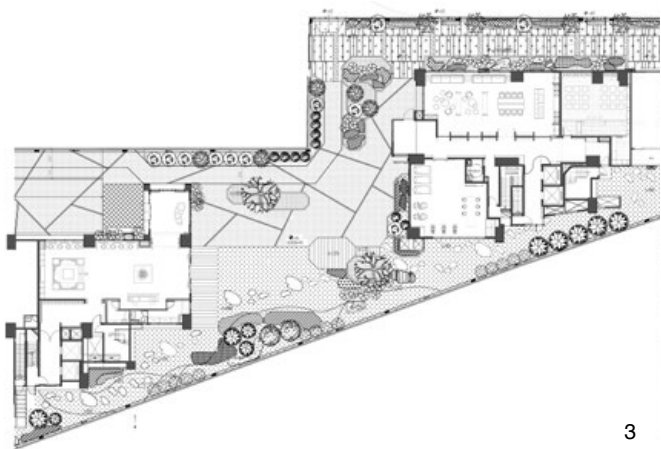
熱衷於任何關於美的事物，不斷在生活與工作之間累積創作的能量；將生活與設計充分的結合，相信生活的一切創造了設計，致力於透過空間美學去展現生活的美好，更努力創造空間更多的可能性。







### 藏於日常的藝術



建案分為 A、B 兩棟，A 棟為主要的大廳以及梯廳區域，B 棟則規劃多功能室、廚藝教室以及健身房的機能空間。從大廳進入，入口處擺放兩件由玻璃纖維製成的不規則義大利藝術品，藝術品的表面隨著光線的變化而改變，呼應著窗外的植栽景觀同時也為人們指引著動線；一個轉彎後即進入接待區，視線不自覺被櫃檯前方的藝術裝置所吸引，此藝術品是朱永安老師的花藝創作，將思錦樹皮堆疊纏繞成一大、一小的球狀體，藉由樹皮材料層疊後形塑出的紋理來呼應空間層次，朱永安老師表示：「此創作的宗旨是以自然的生命，替現代的生活說書。」人們每日離去後又歸來，「思錦」卻仍舊沉穩靜置於此。內凹式櫃檯的後方，選用中式意象的屏風，在墨暈的藍彩上點綴金色的線條筆觸，典雅而內斂；最後以沙發區的書景主牆為視覺作結，沙發區的降板設計，以黑鐵架構的書格圍繞，更顯安穩與沉著。為緊扣「層疊」概念，櫃檯、藝術裝置以及沙發區的高度皆是經過設計團隊精心規劃，彼此不互相遮蓋同時營造出高高低低的層次。

3. 平面圖。4. 由思錦樹皮製成的藝術裝置擺放在內凹式櫃檯的前方，後方選用中式意象的屏風妝點。5. 沙發區以黑鐵架構的書格圍繞，更顯安穩與沉著。6. 通往梯廳的狹長廊道，利用不同材料的拼貼、垂直元素的分割，搭配信箱櫃體與燈光，最後以藝術品做端點，透過燈光折射創造立面的節奏感。









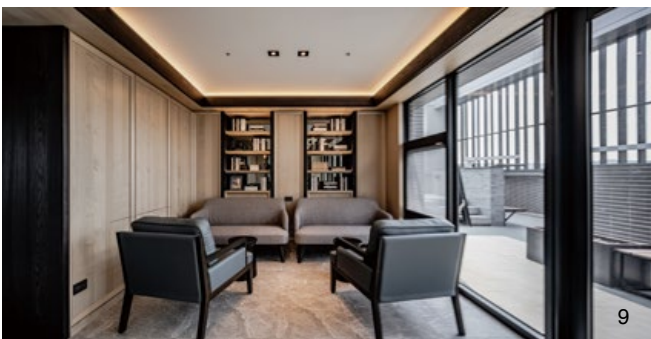


7



8

7. 刻意拉低健身房窗景的高度，希望運動之餘，能同時享受窗外的景色、感受自然的活力。8. 廚藝教室設置料理電器設備、吧檯以及偌大的餐桌。9. 樓頂的交誼廳配置桌椅，可以讓住戶稍作休息、閒話家常。10. 兩道書閣牆面讓空間之間有了簡單的分割，讓場域更能多元運用。11. 多功能室的天花板放射狀造型，透過線條的分割保有穿透感，搭配燈光照射充滿著張力，搭配白色座椅，柔和空間氛圍。12. 兩棟樓頂的交誼空間。



9

通往梯廳的狹長廊道，利用不同材料的拼貼、垂直元素的分割，搭配信箱櫃體與燈光，最後以藝術品做端點，透過燈光折射創造立面的節奏感。B 棟則規劃健身房、廚藝教室以及多功能室，三個場域皆以灰系石材加上木皮的搭配，營造中性沉穩卻富有溫度的氛圍。設計師刻意拉低健身房窗景的高度，希望運動之餘，能同時享受窗外的景色、感受自然的活力；廚藝教室設置料理電器設備、吧檯以及偌大的餐桌，增加空間的使用人數，並延續大廳的書閣概念，兩道書閣牆面讓空間之間有了簡單的分割，讓場域更能多元運用；而多功能室可以作為簡單的交誼廳，天花板的放射狀造型透過線條的分割保有穿透感，搭配燈光照射充滿著張力，搭配白色座椅，柔和空間氛圍。

兩棟的頂樓皆規劃了簡單的交誼廳，空間靈感是來自於設計師自身的生活經驗，他常看到父母會帶著小孩到頂樓曬衣服、棉被，偶然碰到的鄰居就這樣有了閒話家常的時光，而小孩也會在一旁玩耍。設計師利用室內與戶外景觀的連結，讓父母在育兒之餘能有短暫的休閒時光，也為生活增添樂趣。呈境設計透過橫豎的幾何線條、材料分割，讓人們透過層遞方式遊走在空間中，感受著場域的迂迴與層次。採訪 | 歐陽青昀





10



11



12