

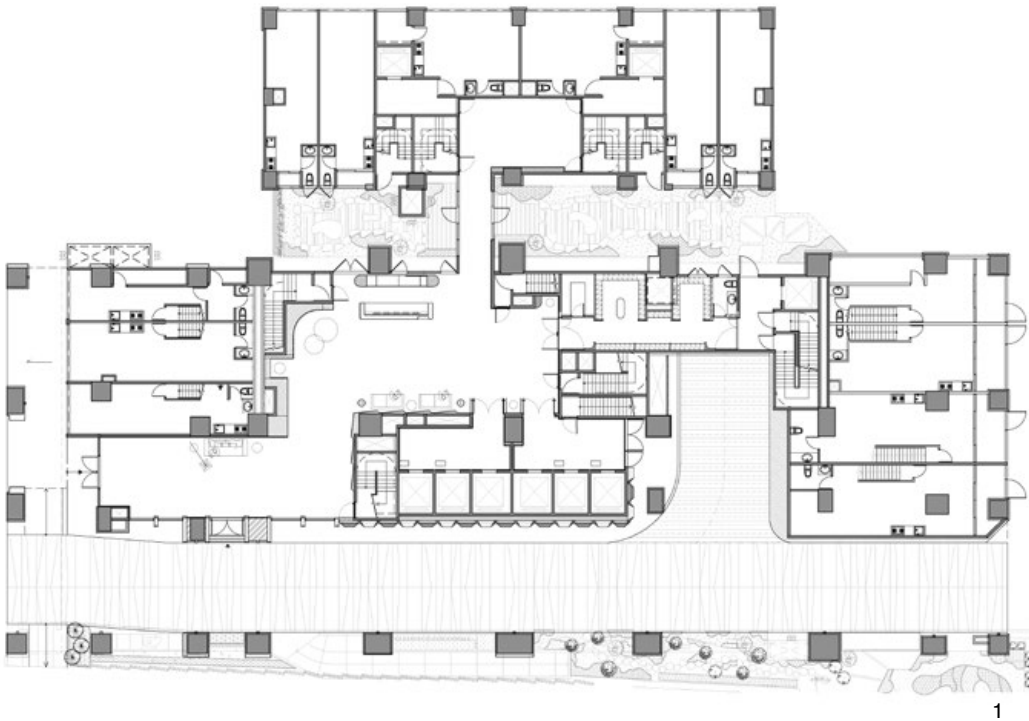
太陽帝國

設計者」呈境室內裝修設計有限公司 / 袁世賢
參與者」楊尹華
攝影者」凱映攝影 / 林福明
空間性質」社區公設
坐落位置」台灣

主要材料」石材（雪山飛狐、安格拉白）、特殊塗料、木皮、沖孔板、鍍鈦花窗、造型鍍鈦金屬、灰鏡、布紋美耐板
面積」522 坪
項目年份」2022 年

此案坐落於新北地區，是業主宏偉事業的發跡地，作為他扎根、打下地基的地點，他希望能為這個地區建立一個指標性的住宅建築，而有了《太陽帝國》一案的規劃；建築設計找來澳洲國際知名的建築事務所打造，室內設計則由呈境設計負責操刀規劃。

袁世賢設計師說道，雖然案件客群瞄準首購與換屋族群，案型以小坪數為主，但業主不希望因空間大小的限制，捨棄對於生活品質的追求。為此，他便以「精品」、「質感」與「跨時代」三個元素為發想，開啟《太陽帝國》精品宅的風格定位。



1.1 樓平面圖。2. 石皮壁面與燈帶的層層遞進，營造入門的儀式感；搭配 ZAHA HADID 設計作品 -FLOW 黑白楊桃花器轉換氛圍。



呈境室內裝修設計有限公司 / 袁世賢

台灣 Next Design Studio / 呈境室內裝修設計有限公司 創辦人兼執行長

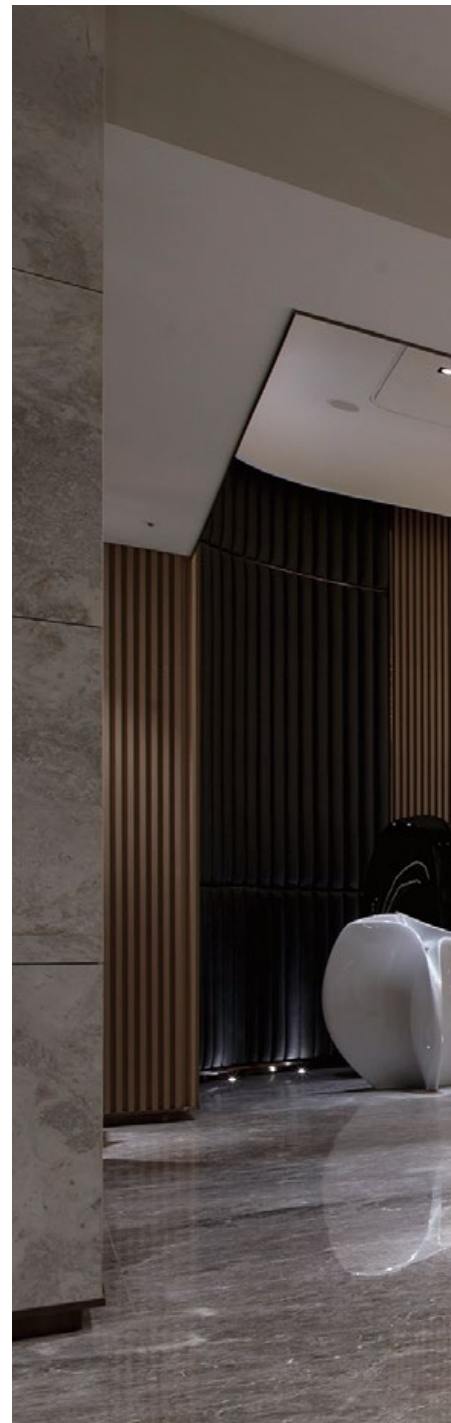
台灣 大葉大學建築研究所兼任助理教授

台灣室內設計專技協會第 11 屆 (TnAID) 理事長

2022 德國 iF Design Award 評審委員、TINTA 金邸獎 評審委員

2021 台北市政府都發局 台北老屋新生大獎 評審委員

設計沒有停止的時候，設計必須不斷的開始，在不斷的開始中找尋各種可能性。空間的呈現也非絕對有固定的型式，可能不斷被創造，空間不斷被展現。讓生活、空間、生命更為美好及充滿意想不到的驚喜。







3



4



5

3. 大廳選用荷蘭原裝 MOOOI 煙火吊燈以及 MAMMALAMPA 設計雲朵立燈營造氛圍。4. 入口處的 ARMANI CASA 沙發組、屏風、立燈，以裝飾性強烈的「Art Deco(裝飾藝術)」作為設計主軸。5. 迎賓車道，黑色的天花板嵌入燈帶，壁面以梯形沖孔板造型妝點。6. 煙花般的垂吊燈飾、木皮格柵與石材等材料營造視覺的驚奇感。7.3 樓平面圖。8. 休閒娛樂空間利用曲線與弧型線條柔化視覺，再以使用機能決定空間調性。9. 交誼廳選用華麗優雅的佈置，提供住戶宴客聚會、活絡情感氛圍。10. 娛樂空間的設計著重在家具的配置上，像是選用 TOV FURNITURE 原裝沙發組，以帶有圓潤感造型的家具家飾與色彩選配為重點。



6

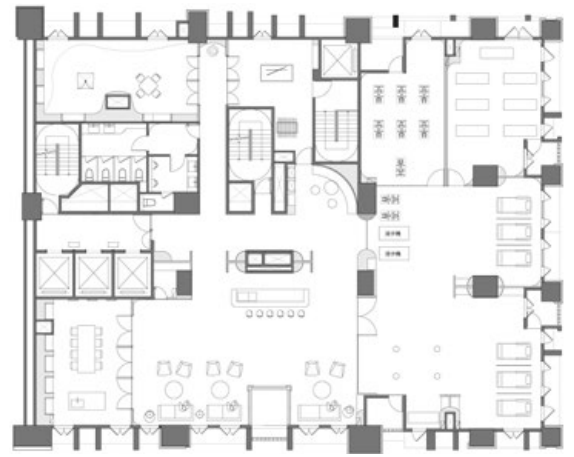
轉換氛圍的迎賓場域

為突顯《太陽帝國》的獨特性，袁世賢設計師跳脫傳統社區公設的呈現方式，轉而以裝飾性強烈的「Art Deco(裝飾藝術)」作為設計主軸。加上他認為，社區的公共設施是「家的延伸空間」，需考量各年齡層的使用機能、滿足住戶宴客聚會的需求，所以藉由機能、材料與家具三個維度的豐富性來強化風格。

1 樓作為社區門面與住戶主要的出入動線，區分成迎賓車道與接待大廳兩個空間。因基地位處交通幹道上，面對車水馬龍的喧擾景象，心境氛圍的轉化成為此處的設計重點。設計師將接待櫃台向後退縮，讓住戶在入門後，須經過一個、

兩個轉折後才會來到接待櫃台，而轉折處透過造型設計與藝術裝置巧妙地轉換氛圍，隨著傾瀉而下的錐形天花板、石皮壁面與燈帶的層層遞進，讓住戶經過步行、轉折的沈澱，提升入門的儀式感。

設計師希望，住戶在回家的過程中，著重在視覺與情境的體驗。所以選用香檳金、銅、白與淺灰配色，藉明亮色彩營造輕盈視感，再利用煙花般的垂吊燈飾、木皮格柵與石材等材料營造視覺的驚奇感。由雪山飛狐打造的接待櫃台，搶眼的肌理成為空間焦點，搭配後方用塗料塗抹的弧形牆體與鐵件層板，弱化量體並維持視線的穿透感，而位於中央的櫃台，也剛好成為前後棟動線的匯集點，更方便管理。



7



8



9



10



11



12



13

11.12. 健身房提供動態活動，所以用內斂手法乾淨視覺，並放大活動空間。13. 韻律教室。14. 頂樓平面圖。15. 頂樓廊道，天花板以圓弧造型妝點。16.17.KTV 室，用色彩與紋理增添活潑語彙。

車道選用黑色的天花板，靜謐室外環境的嘈雜感受，再配合樑柱結構嵌入燈帶，營造優雅活潑的迎賓氛圍；一整道梯形沖孔板的造型壁面，搭配燈光照射，藉由光影變化呼應車子的速度感，地面磁磚則是沿著光影痕跡拼接出造型變化。

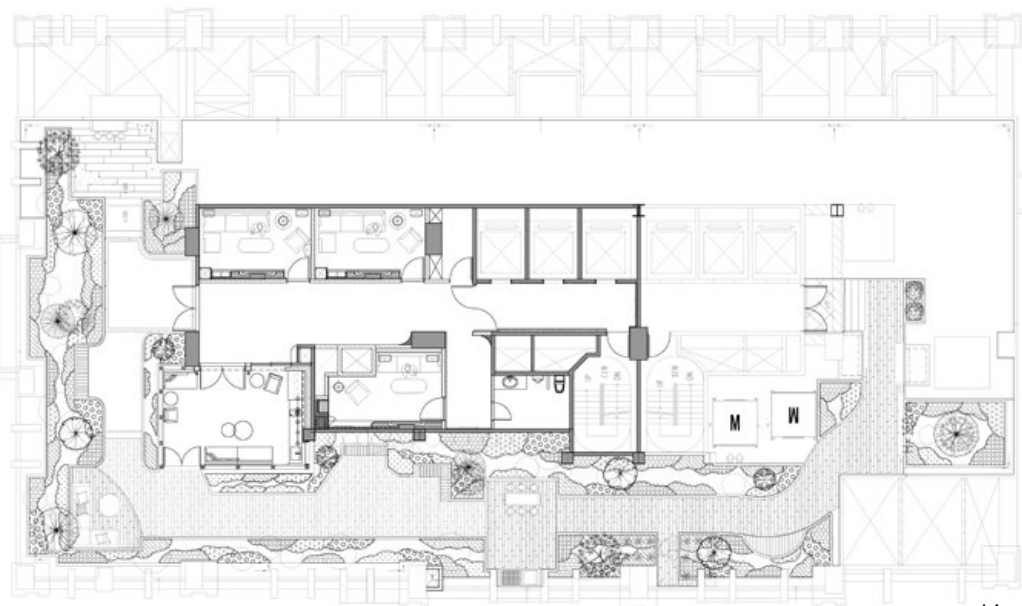
裝飾藝術的迷人魅力

休閒娛樂設施集中在 3 樓，健身房、飛輪教室、韻律教室、兒童遊戲室、少年娛樂室、交誼廳等空間以中央的輕食咖啡吧為核心環繞。設計師表示，因為樓面高度不高，所以將天花板、壁面的銳利稜角，利用曲線與弧型線條柔化，再以使用機能決定空間調性，像是健身房提供動態活動，所以用內斂手法乾淨視覺，並放大活動空間；交誼廳則選用華麗優雅的佈置，提供住戶宴客聚會、活絡情感氛圍；頂樓則規劃了四間 KTV 室。

娛樂空間除了強調功能性，整體設計著重在家具的配置上，打破垂直、水平的概念，以帶有圓潤感造型的家具家飾與色彩選配為重點，選用圓形的茶几、圓潤的沙發、圓球燈飾等，搭配靜謐的藍、復古的橘色絨布、印花圖騰壁紙，在現代優雅的氛圍中，增添活潑語彙並帶出溫潤質感。

袁世賢設計師說道，在決定以「Art Deco（裝飾藝術）」作為設計主軸後，他想起了以 1920 年代美國流行的裝飾藝術風格為背景設定的《大亨小傳》，電影中

一幕幕紙醉金迷的場景，流暢、優美幾何造型與線條，正是他想要打造的風格；在精品質感中，將復古與現代融合，為業主締造跨時代的《太陽帝國》。採訪「歐陽青昀



14

