

HUMANSA

設計者」泛納設計集團 PANORAMA Design Group / 潘鴻彬
參與者」梁明暉 李明駿 潘敏霞 黃詩淇 姚豔華 李加良
攝影者」吳瀟峰
空間性質」多功能健康中心

坐落位置」香港
主要材料」水磨石地板、硅藻泥牆、竹子
面積」423 坪
項目年份」2022 年



「為健康生活重新定義」來自新世界集團旗下的健康產業品牌 Humansa，致力於香港及大灣區建立一個完備的醫療保健生態圈，透過革新的醫療保健模式，滿足現代人的需求。不同於傳統的醫療院所或是健檢中心，Humansa 提供的健康和保健服務更加多樣化，從醫學影像、牙科、內視鏡檢查、營養學、物理治療和高性能培訓，以及針對婦女、兒童，甚至是各行各業的人實現廣泛的健康目標。

在過去十年裡，Humansa 感知人們對健康和福祉方面的興趣與日俱增，加上新冠疫情的影響，人們更加關注個人健康與安全；為滿足疫情下新興市場的需求，Humansa 於

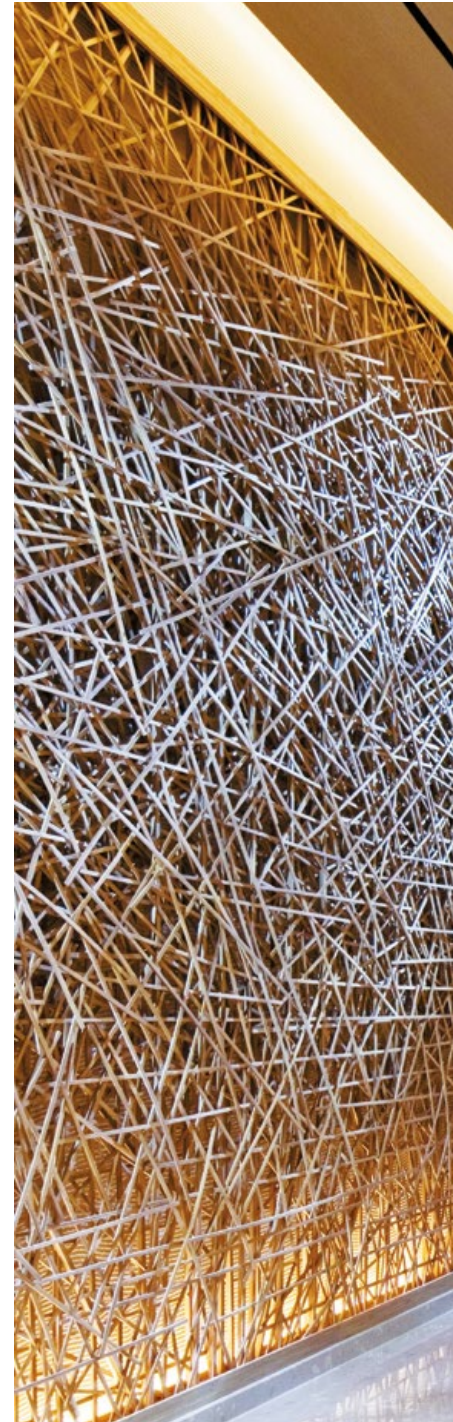
2022 年為品牌建立嶄新定位，同時建立首間多功能旗艦中心，作為新的開始與里程碑。

1. 有機造型的領藥櫃台。2. 入口廊道兩側利用水光投影在條條交織的竹子上，以自然場景迎接賓客，讓體驗旅程從舒緩的情境開始。



泛納設計集團 PANORAMA Design Group / 潘鴻彬

PANORAMA Design Group 泛納設計集團成立於 2003 年，以創造獨特的大型複合功能以及敘事性空間體驗而聞名。公司總部設在香港，並在中國設有辦事處，項目類別涵蓋酒店、物業發展、餐飲、零售、兒童、康養及休閒，並獲得超過 150 個國際設計大獎，包括 2016 年美國 IDA 設計大獎“年度室內設計”，2021 年德國紅點設計大獎“Best of the Best”，2022 年香港 HKDA 環球設計大獎“香港最佳”和 2022 年美國 Architizer A+Awards “最佳室內設計公司”。





用親生物設計回應需求

為呼應 Humansa 以人為本的品牌理念與全新定位，泛納設計決定以親生物設計作為主軸，打造一間可持續性的非典型醫療空間。整體劃分為主入口和洽談區、飲食顧問區、體檢及影像區、物理治療與健身區四大區域。

從入口的竹廊作為起點，廊道兩側利用水光投影在條條交織的竹子上，以自然場景迎接賓客，讓體驗旅程從舒緩的情境開始。結束報到手續後，賓客會被帶入多功能等候區，延續入口處的溫潤調性，選用竹與木作為主要材料，並利用自然光照亮空間；此處規劃半開放式包廂的諮詢亭、可靈活變換的沙發座位，提供洽談、諮詢或是休憩等候。



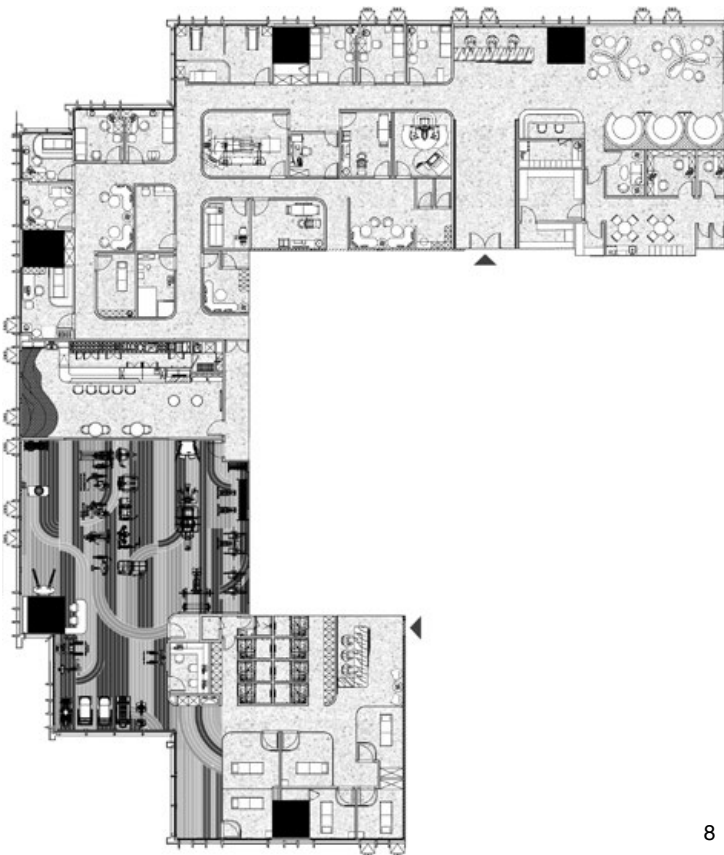


6



7

3. 接待櫃台。4. 半開放式包廂的諮詢亭，提供洽談、諮詢或是休憩等候。5. 多功能等候區，延續入口處的溫潤調性，選用竹與木作為主要材料，並利用自然光照亮空間。6. 體檢及影像區，創造更為人性和生活感的場域。7. 診間採用有機造型設計，由矽藻泥牆的天然飾面或是半磨砂玻璃組成，讓診間之間保有隱私、不互相干擾。8. 平面圖。



8

體檢及影像區是進行醫療診治的主要場域，設置超音波檢查室、X光掃描室、護理室、身體分析室、物理治療室等。因為隔間繁雜，為了確保動線的流暢與診療的舒適度，每個診間均採用有機造型設計，選用矽藻泥牆的天然飾面或是半磨砂玻璃組成，讓診間之間保有隱私之外也不互相干擾，同時創造更為人性和生活感的場域，減輕賓客的拘束與緊張感。

除了疾病治療，現代人的飲食習慣與生活作息皆與健康息息相關，所以在平面的中央處，以飲食顧問區作為轉換過道。在天花板吊掛乾燥植物、綠色草坪覆蓋成階梯座椅、竹製屏風再搭配臨窗的自然採光，為營養諮詢、用餐休憩提供了平靜和休閒的時光。最後，物理治療與健身區為方便賓客進出與使用，有單獨規劃了一個出入口，簡化動線並分散人流。當初在規劃佈局時，就特別將面港的位置保留給健身區，希望賓客在鍛煉時，能藉視野的開闊放鬆身心；如草坪般的乙烯基地板搭配上竹屏風，能為不同的訓練區域提供私密性。



9.10. 在平面的中央處，以飲食顧問區作為轉換過道。11. 在天花板吊掛乾燥植物、綠色草坪覆蓋成階梯座椅、竹製屏風再搭配臨窗的自然採光，為營養諮詢、用餐休憩提供了平靜和休閒的時光。12. 健身區，選用如草坪般的乙烯基地板搭配竹屏風，為不同的訓練區提供私密性。13. 物理治療與健身區的出入口，方便賓客進出。14.15. 更衣室以水磨石材覆蓋。16. 物理治療區。

設計師說道，人們除了需要更成熟的醫學知識和完成治療行為的場域，空間中建材使用的安全性與永續性也是備受關注的議題之一。他們選用水磨石地板、矽藻泥牆和竹子、木材等可持續、耐用和可回收的材料作為主要建材，期望在繁忙的市中心裡為賓客創造一個休憩之所，提供自然和平靜的場域，來改善賓客的健康、福祉和身心狀態。編輯 | 歐陽青昀

