

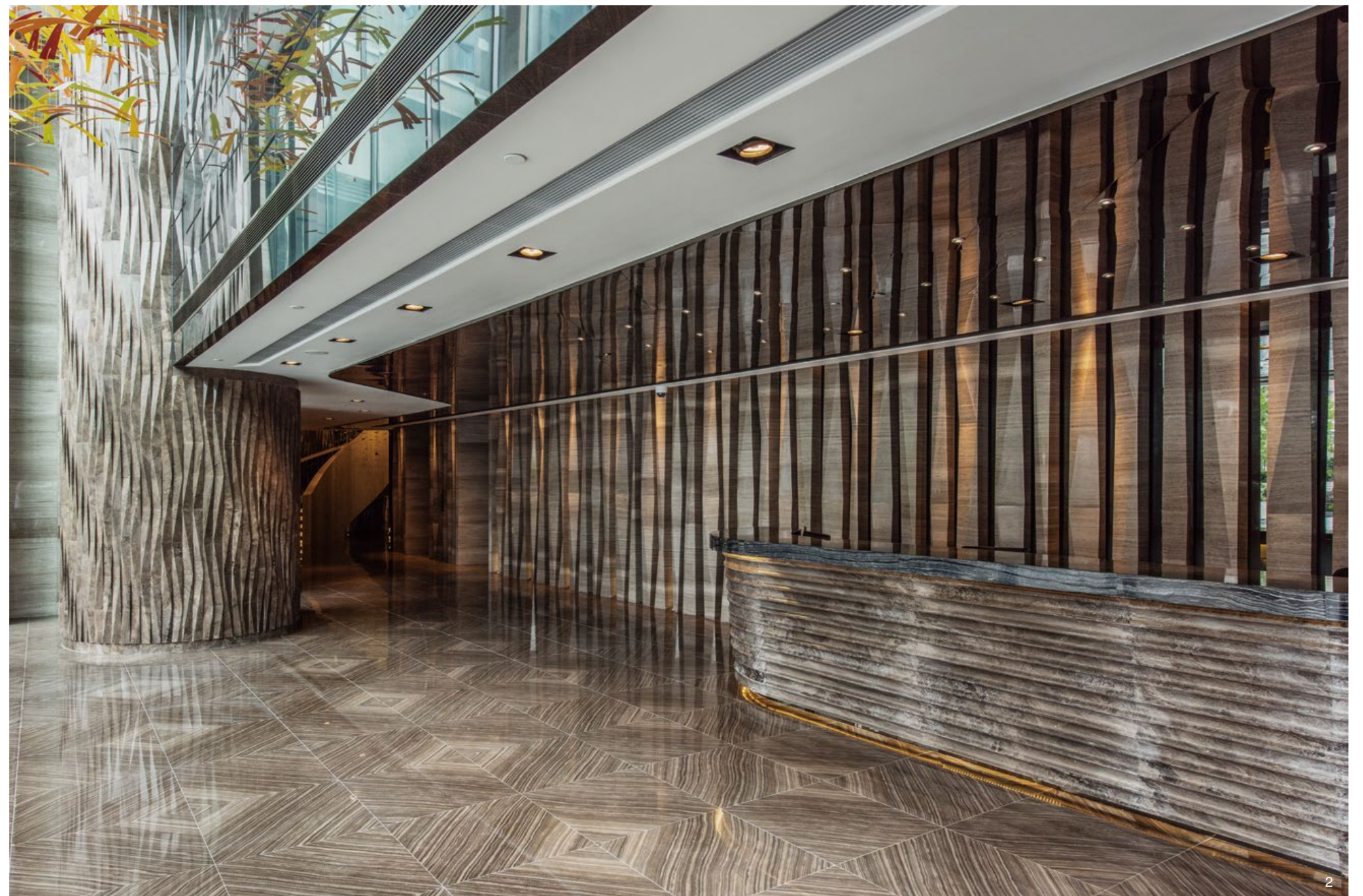
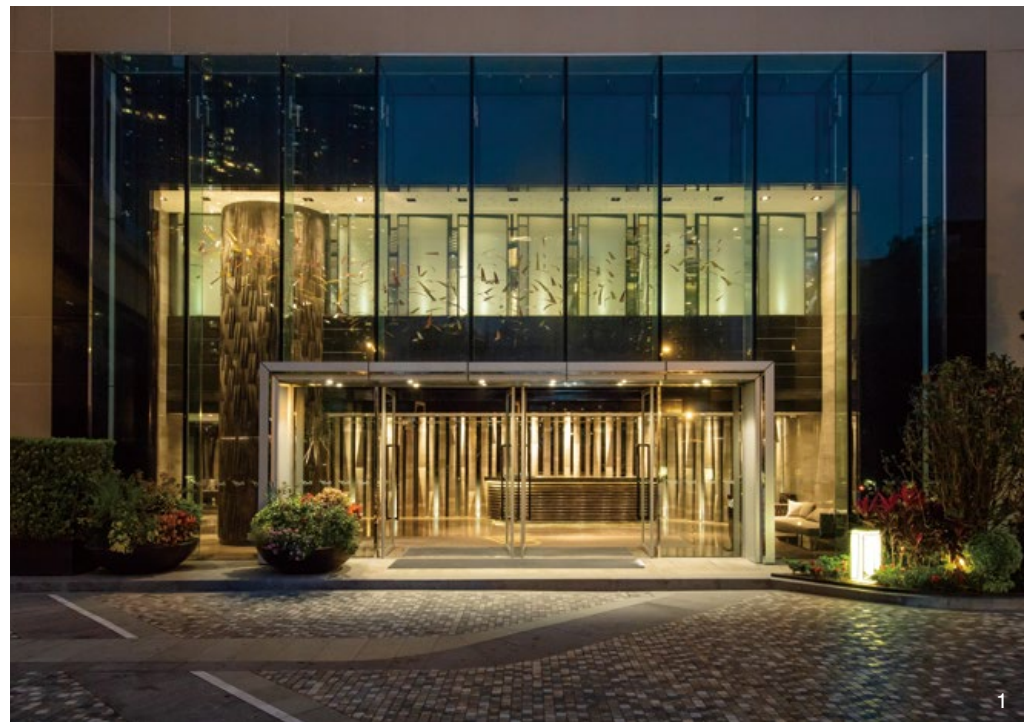
# 天晉 IIIA

設計者 | 齊物設計 / 甘泰來  
 參與者 | 林韋伶 康芷嫻 劉煜鈴 劉思吟  
 攝影者 | 光和影像有限公司  
 空間性質 | 會所  
 坐落位置 | 香港  
 主要材料 | 古木紋大理石、咖啡絨花崗岩、灰白木紋石、木皮、黑色鍍鈦鏡面不鏽鋼、灰鏡  
 面積 | 1,370 坪  
 完工時間 | 2016 年

「天晉 IIIA」是位於香港九龍將軍澳的指標性社區，其中附設的精品會所除了連接住戶梯廳，亦可通往對外經營的綜合商場。設計師甘泰來以「山、水、雲」為題，企圖在都市建築裡進行另類山水寫生，並據此概念將自然元素再作轉譯，令一切語彙似曾相識，卻又饒富新意。

甘泰來談到，基地是社區私屬會所，規劃範圍分散於多個樓層，他希望用一個鮮明主題貫穿全案，同時給予不同空間氣氛轉變。在香港這個高度現代化的環境裡，自然顯得更加珍貴，所以全案自「山、水、雲」開始發想，然而這個靈感的推進，目的非在臨摹自然，或是致力於抹淡自然與人造的邊界，而是企圖重新審視這些元素是否能透過「轉譯」手法，在都會建築裡合璧交融，演繹出一番新貌，提供在都市生活的現代人另種與自然相遇的情境，一份意念新鮮的感性情懷，同時為會所內蘊獨特價值。

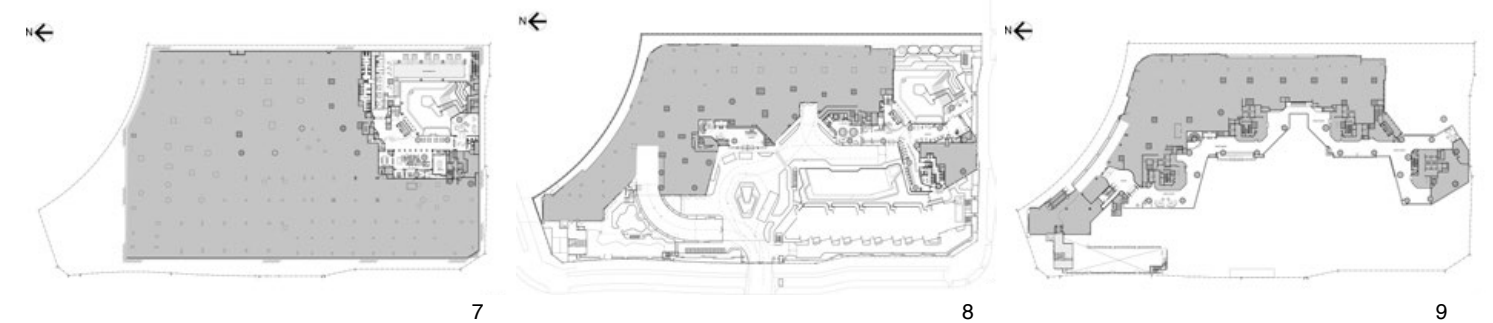
1. 會所入口。2. 接待門廳。



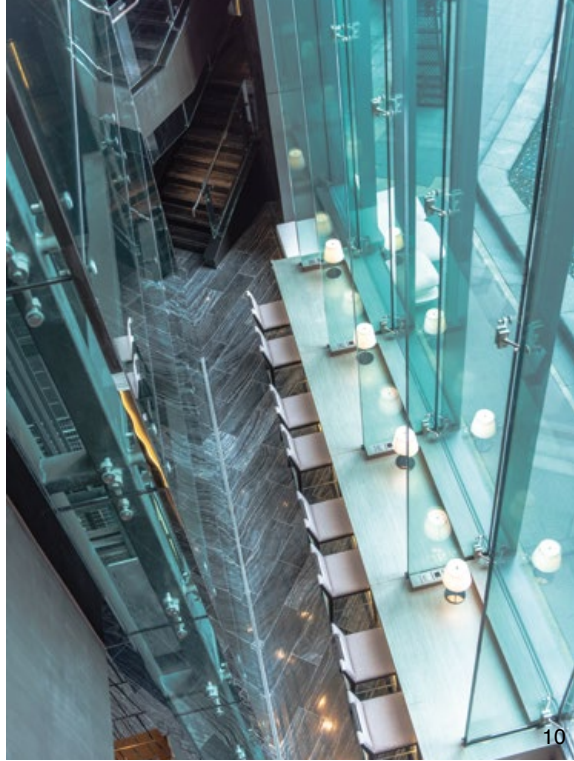


循著上述概念，「山、水、雲」等元素並不壁壘分明，它們可能親密交織，抑或是重疊互扣，也有時遙相互映，這些存在令空間產生新的趣味：眼前所有被超譯的真實，都是源生於對自然的印象。全作主要的元素有三：第一「見山」，立面或地坪除了鋪覆厚重石材，藉其紋理擬仿山壁，也利用立體鑿刻的脈絡，或弛放，或緊束，或靜斂，或狂放，有如中國水墨的皴法般散佈各樓層，將「山」的意象融貫至全案，一再與人相遇。再者，是「弄水」，從虛擬水境走向真實水景，在過渡空間裡「水」的意象大多來自於材質鏡影的遐想，隨著動線下潛，從耳際傳來水聲，到最終抵達地下層的泳池，一切都可獨自構景，也能連貫成感官旅程；於是，人從遐想踏入了真實。最後是「攏雲」，「雲」的意象大多表現於頂上空間，為了展示它豐富萬象的特色，選用反射材質組成藝術裝置，令鏡影流光隨人移動，或是偶爾迎風輕揚，表達雲的豐富萬象。

在一切源於自然靈感，卻以超現實手法植入的豐饒元素裡，所有的聯繫與實驗，都在隱諱而低斂地重重包裝下，勾勒出想像裡的真實。採訪／室內雜誌編輯部



3. 宴會廳，天花板與地面的水紋，包夾著立面的山紋。4. 梯廳，鋪覆厚重石材，藉其紋理擬仿山壁。5. 梯區，石牆與水（花）瀑。6. 圖書室。7. B1 平面圖。8. 一樓平面圖。9. 二樓平面圖。



10



11



13

10. 自一樓回望 B1。11. 健身房，以鏡喻水，貫穿空間。12. B1 宴會廳。13. B1 泳池旁鄰接戶外景觀花園。14. 二樓住戶通道，可連通至商場。



12



14