

德杰羽森

設計者」齊物設計 / 甘泰來

參與者」徐彩君 黃婉如

攝影者」光階影像 / 游宏祥 李家發 信義代銷

空間性質」接待中心

坐落位置」台灣

主要材料」石頭漆、抿石子、花崗石、大理石、橡木、強化優白玻璃、長虹玻璃

面積」570 坪

項目年份」2021 年

此作位於城市精華地帶之中，被公園與綠地包夾，設計師甘泰來在初訪基地時，即對它離塵不離市的清幽環境印象深刻，定調了藉接待中心領受環境扶疏與詩意光影的主題方向。

讓空間與環境交織

甘泰來設計師談到，全作的核心思考，是希望讓訪客的參觀過程能充分感受與環境綠地交融之特色，呼應在地清雅風光，突顯未來社區建築群被包夾在綠意之中的優勢，讓賞屋賓客能清晰想像未來生活樣貌。

錨定以環境風光為題的核心後，如何讓參觀序曲逐漸引人入勝，便牽動了全作的鋪陳。首先，設計師順沿周邊綠帶劃界，建構出一座流線型的玻璃建築，這座不規則的曲型量體以水池作為前景，同時也特意抬高留出 1 樓的穿廊，在通透的行進動線裡，由水波粼粼與悠悠水聲伴人前行，參觀者能沿途欣賞周邊風光，感受未來社區與綠意鄰接之優勢。一側建築再局部退縮伸出席外廣場，廣場除了是供人停佇休憩的賞景角落，也是小型活動舉辦場地，讓人能更具體的參與在此生活的閒雅滋味。

設計師指出，整體規劃由外至內層層遞進，1 樓避免語彙雜訊，以廣場與柱型入口作為主景，看似刻意收斂的手法，是希望將視覺重心錨定於環顧基地與環境之關係，2 樓則強調從高角度綜覽全區，具體化未來社區建築不同面向所享有的開闊景致。



1. 運用水池作為前景，突顯出環境天色。2. 外觀，沿著周邊綠帶劃界，呈現流線型的玻璃建築。



齊物設計 / 甘泰來

齊物設計事業有限公司 / 總監 · 哥倫比亞大學建築碩士 (榮譽獲獎畢業) · 康乃爾大學建築與都市設計研究所研究 · 東海大學建築學士
致力於發展創意空間設計，2002 年自紐約返回，甫在台北初試啼聲，其創作的空間設計案即獲得頗高評價與諸多的迴響，由於其在建築學科的背景及優異的創意設計能力，使得齊物設計在空間設計上始終帶有不同凡響的空間魅力與新意。由於公司總監甘泰來開闊而多元的性格，公司除了以空間設計為核心業務，並積極發展相關設計領域之服務項目及產品，本著開放之精神朝多角化經營，以期在創意空間設計產業開創更多的可能性。





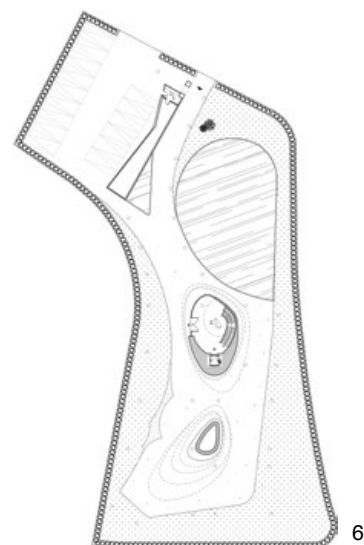
3. 建築抬高留下穿廊，用兩側包夾的景致作為參觀序曲。4. 建築外觀的曲面玻璃牆，將綠景引入室內。5. 建築 1 樓局部退縮，衍生出廣場空間，作為活動與休憩場地。6. 1 樓平面圖。7. 行走在穿廊之間，具體感受環境風光。8. 利用圓型洞口取景，將天光引入梯間。9. 迴旋的垂直動線，讓人放緩步伐，細味環境感受。10. 1 樓的柱型接待區，用留白空間承接環境的光影浮印。

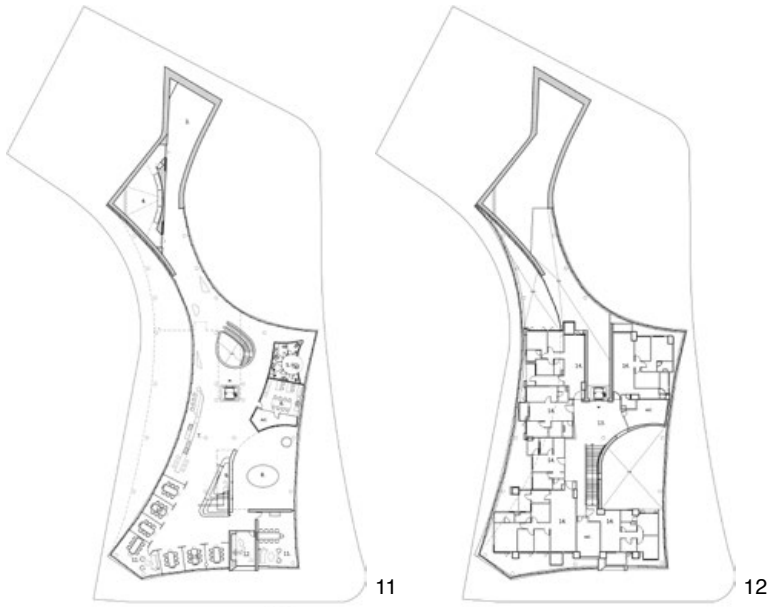
據此，全作在動線邏輯與場域規劃上也屏除制式規格，有著運用建築曲線而生之特色。踏進 1 樓入口，留白的接待前廳以一座旋梯自地面層延伸而上，當賓客順著梯形抵達 2 樓的過程裡，視景也從開闊的中庭，進入刻意限縮留白的過渡空間，因迴旋動線而放緩的步伐中，眼前即是牆面浮動的光影，領人回味庭院景色。

掬光賞景

2 樓以開闊的玻璃窗景，使視野一望無際延伸至遠方，讓沿途飽滿的光與景，構成不凡的賞覽體驗。這座樓層，就如同全方位的觀景平台，隨著玻璃曲牆虛化裡外界線，每個角落都與環境有著相依關係。

2 樓自梯口作為中心點，分流為雙向路線，各別順勢往深處鋪陳每處場域；一端朝前走去，是展示功能為主的工學展示區與放映室，另一端則銜接至偏重商務機能的銷控台、模型區與洽談區，此一樓層依實務屬性來釐定分區，強調隔而不斷的配置特色，除了豐富場





域層次，也賦予空間最佳的變化彈性，由於視線與動態上可開放通透，各處功能場域流暢接續，也因局部的迂迴曲折維繫了必要隱私，能避免導覽與洽談相互干擾。其中，因建築造型而生的 2 樓頸廊，是出入各功能區塊的過境動線，考量此區雖然較為狹小卻動態頻率大，所以更加強調兩側玻璃圍幕，用掬光取景來包夾動線，淡化了廊道的窄迫感。

另項特色，是全作刻意淡化室內背景，讓整體視覺感受更顯寧靜，主要的氣氛營造表現在觀景落地窗與空間體驗的交織，這些隸屬外牆的特製玻璃不僅主導建築外觀表情，也與蜿蜒的純白立面、天花板以及灰色地坪共同延展出多變的風景意象，讓人在由外至內的參觀過程裡，不斷看望環境風光留予動線上的浮印，別有一番雅趣，內外連番的動人畫面，也細細鋪墊成一條探問內心的

幽徑，讓賞屋不僅在眼前的實境風光，更是一趟實現美好未來的尋訪之旅。採訪 | 室內雜誌編輯部

11. 2 樓平面圖。12. 3 樓平面圖。13. 2 樓頸廊利用光與景包夾動線，淡化廊道的窄迫感。14. 蜿蜒的純白立面、天花板以及素淨灰色地坪，共構寧靜氣息。15. 特意純粹空間語彙，將焦點留予室外綠意。16. 洽談區，隔而不分且拉寬動線，每個角落都能看望環境風光。17. 寬敞的 VIP 包廂設有吧台，可進行小型宴客活動。18. VIP 包廂，私密且明亮的獨立空間。





15



16



12



13