

# 星喬和峰

設計者」齊物設計 / 甘泰來  
參與者」徐彩君 高緯昀 李侶緯  
攝影者」光階影像 李家發 李儼修  
空間性質」接待中心

坐落位置」台灣  
主要材料」白色石頭漆、灰色振石子、水波紋不鏽鋼板、蛇紋石、  
優白玻璃  
面積」室內面積：198.7 坪  
項目年份」2021 年



《星喬和峰》接待中心，坐落在市中心街道上，基地鄰近捷運、商圈且周邊車水馬龍，臨街處有數顆大樹，如何為老街區重構當代新意，引領參觀者轉換心境，突顯基地坐享商圈便利與區域公園之優勢，是全作的思考重點。

設計師綜觀環境特色與業主實務所需，以臨街處的老樹為靈感，從大樹茂盛之姿再作延伸，將波光粼粼之水、翠綠樹景與明媚光照等意象融入裡外，再以純淨色彩貫穿全作，構築了一座寧美的都會森林，引導參觀者深刻感受環境特色與光影變化，遙想未來生活風景。

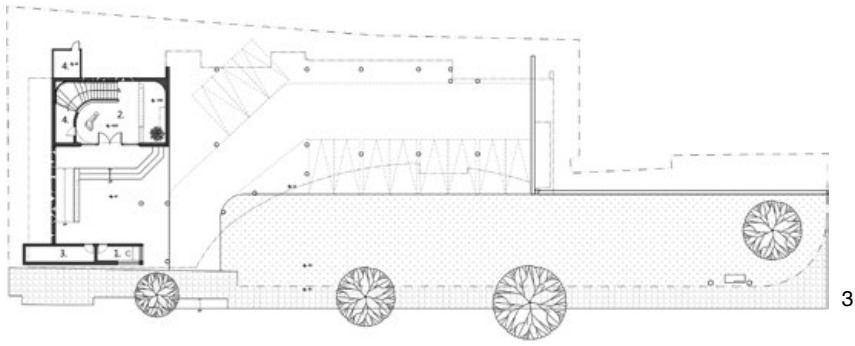
1. 1樓挑空廊道天花板間次鋪覆水波紋不鏽鋼板，豐富動線感受。2. 天花板以左右交錯的弧線交織成抽象的林蔭大道。



## 齊物設計 / 甘泰來

哥倫比亞大學建築碩士（榮譽獲獎畢業）/ 康乃爾大學建築、藝術與規劃學院研究所 / 東海大學建築學士  
齊物設計事業有限公司總監，致力於發展創意空間設計，甘泰來 2002 年自紐約返回，甫在台北初試啼聲，其創作的空間設計案即獲得頗高評價與諸多的回響，由於其在建築學科的背景及優異的創意設計能力，使得齊物設計在空間設計上始終帶有不同凡響的空間魅力與新意。甘泰來開闊而多元的性格，公司除了以空間設計為核心業務，並積極發展相關設計領域之服務項目及產品，本著開放之精神朝多角化經營，以期在創意空間設計產業開創更多的可能性。





### 睦鄰共聚

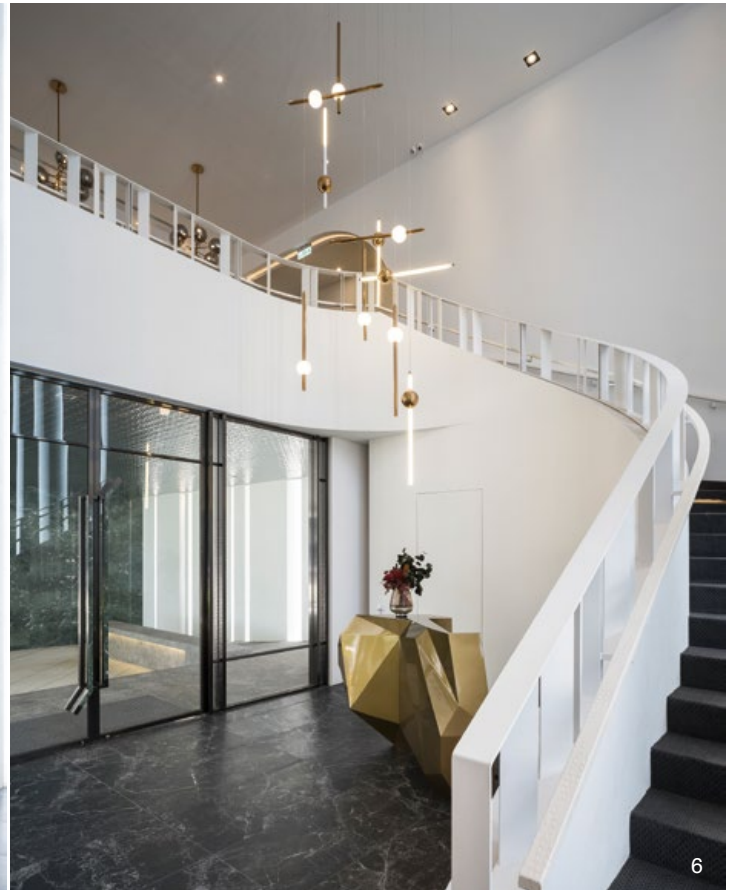
設計師從建築至空間細膩鋪陳個人對於環境、建案精神之解讀。

接待中心是一棟兩層樓的獨棟建築，以弧形姿態微微環抱大樹，使建築與大樹互襯。建築採用底層挑空型式，1樓錯落有致的屋柱支撐著半開放式空間，像似一座曲廊。設計師指出，將1樓淨空有其目的意義，一是希望在人潮稠密的市中心裡，闢出一座共聚之地，將早期社區呼朋引伴、樹下閒聊的印象，在當代時空裡轉化呈現，道述建案關懷鄰里之溫度；其二，是1樓的半開放式空間能作為停車用地，解決賞屋接待的實質需求。

潮稠密的市中心裡，闢出一座共聚之地，將早期社區呼朋引伴、樹下閒聊的印象，在當代時空裡轉化呈現，道述建案關懷鄰里之溫度；其二，是1樓的半開放式空間能作為停車用地，解決賞屋接待的實質需求。

3. 1樓平面圖。4. 1樓迎賓外玄關天花板鋪覆水波紋不鏽鋼板，將水之意象植入其中。5. 用純淨設色突顯出建築結構，立面僅以燈帶作簡潔裝飾。6. 迎賓內玄關，挑高空間以旋梯蜿蜒而上。7. 旋梯造型與挑高空間，構成入內的初步印象。







## 水與光

如何為參觀過程賦予詩意想像，是第二道課題。對此，全作從入內路徑營造質感層次，豐富動線進程之感受。1樓挑空廊道局部天花板、迎賓外玄關鋪覆水波紋不鏽鋼板，藉其表材透出的粼光投映於空間，讓虛擬的水光池境予人清涼之感。踏入室內，可見旋梯與挑高大廳迎賓，一致化的純白背景，更加突顯出建築結構與採光優勢。

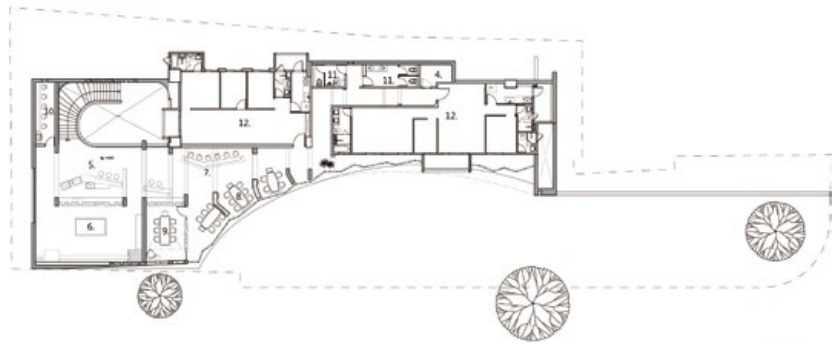
主要接待功能安排在2樓，因建築強調面寬75米之優勢，2樓對外窗扇均採用立體菱摺，讓菱線分明的高瘦窗型連成弧形窗帶，並配以優白玻璃引陽光灑入空間。當參觀者置身室內，也因弧形觀景面與多角度窗扇能助於縱覽環境特色，可居高環視文教環境，更能具體衡量建案的區域優勢。

## 樹與林

整體設計悉心與樹景意象聯結，除了弧形建築使室內能最大化看望綠樹，利用2樓窗帶將戶外鬱蔥樹冠引為背幕，空間亦以抽象的雪白林蔭構造了寧美靜謐之境，天花板以左右交錯的弧線勾勒，交織成林蔭大道般的意象，而秩序鋪排的線條亦使動線衍生強烈的邏輯性，簡潔示意著行進方向。

除此之外，整體布局亦隱含了照顧個人感官的細膩考量，像是運用天花板線條衍生的屏牆劃分各個座區，達到劃界目的並維繫賓客隱私，同時每處座區無不強調臨窗的對外視野，方便洽談內容聯想生活情境；又或，讓座區保留開闊間距，同時重視動線的開敞便捷，使工作人員易於進行導覽分流，引導賓客專注於感受情境。

全作除了重視自然之美，亦不忘體現精緻質感，設計師採用台灣蛇紋綠大理石施作櫃台、吧台，藉其飽滿的綠調與窗外綠樹對話，並以綠石的潤澤之美呼應建案的質感定位。大理石工法融合創意與環保概念，採用類馬賽克拼接技法，令石材易於塑型同時減少廢料產生，近觀亦是別致的精心細節。採訪 | 室內雜誌編輯部



9

8. 蛇紋綠大理石採用類馬賽克拼接技法為家具塑型。9. 2樓平面圖。10. 運用天花板線條衍生的屏牆區劃座區，適度維繫各區隱私。11. VIP室，重視臨窗的對外視野，領人綜觀環境特色。



10



11