

# 門的多變性

設計者」蟲點子創意設計 / 鄭明輝

攝影者」Hey!Cheese

空間性質」住宅

坐落位置」台灣

主要材料」超耐磨木地板、板岩、義大利礦物塗料、實木皮染色、不鏽鋼

面積」24 坪

項目年份」2021 年

台北是一座擁擠的城市，緊湊的節奏、微小的住宅空間，是大多人的生活景況，年輕時，不分晝夜的工作，忙忙碌碌了大半輩子，才逐漸找到平穩的步調，「退休」雖然是每份工作的終點，但並不是生活的終點，而是另一段人生的展開。



此案的業主是一對夫妻，他們選擇在台北文山購入新屋，希望作為退休後的住宅，此案的地點雖然稍微遠離市中心，但一旁公園的綠意與周遭完善的生活機能，正符合業主心中所嚮往的退休樣貌。

## 直橫軸線翻轉隔間

此案雖然格局方正但坪數有限，業主希望不要因為隔間讓空間顯得更為狹小，而夫妻兩人生活簡單，只有偶爾邀請親朋好友來家中聚會，所以僅需一間臥室、更衣空間以及書房。

1. 與電視櫃相似色系的材質一路延伸至玄關，減少過多材質的拼接而形成的分割感。2. 當收起所有門片，將空間完全敞開，家中的每個角落都能一覽無遺，自在的動線讓生活更加開闊。



## 蟲點子創意設計 / 鄭明輝

2011 年成立蟲點子創意設計，團隊認為設計就是一種生活態度，而空間不應該只是一個盒子的包覆而已，用建築人的眼光不斷嘗試打破制式空間的框架，增加人與人在空間中的互動，也希望能將設計者的語言減化，讓居住者語言多一些。最重要是好的空間除了居住品質之外，又能符合使用者獨一無二的居住空間，才是團隊真正希望帶給使用者舒服的好設計。





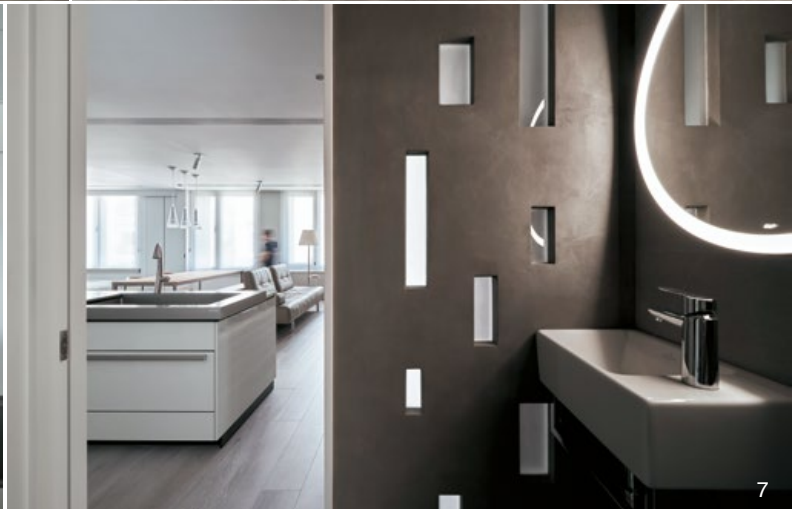


為此，設計師將空間分為兩個軸線規劃，垂直軸線劃分公私領域、橫向軸線則區分使用行為，讓空間形成一個田字型格局；移除制式的隔間牆面，改由可以自由變換的軌道拉門，透過不同向度的展開，讓空間產生不同的使用行為。

當客人來訪，只需要拉開垂直門片，即分隔出客餐廳的公領域以及主臥室和書房的私領域空間，讓業主保有隱私的同時，客人也能更自在活動；當拉開水平軸線，讓客廳與主臥室相連，頓時成為一個寬廣的小套房，放大休憩空間的尺度；而當收起所有門片，將空間完全敞開，家中的每個角落都能一覽無遺，自在的動線讓生活更加開闊。

### 重視功能與彈性

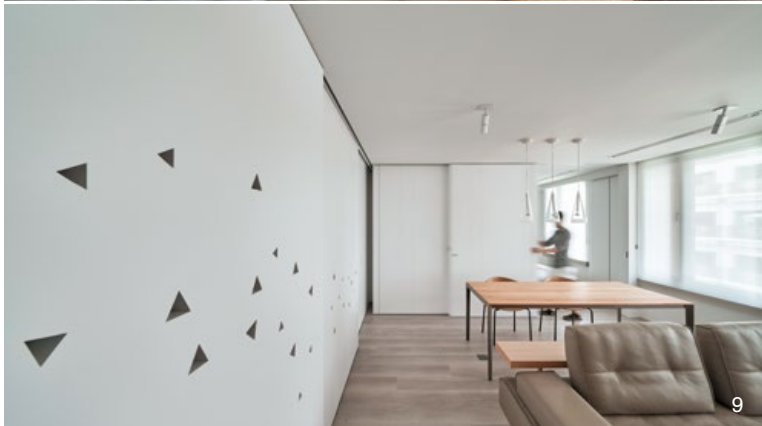
公共區域以開放式廚房為核心，大型中島除了滿足平時喜愛下廚做飯的業主，也提供多人聚會的需求。而在如此有限的空間中，設計師幫業主規劃了一間多功能書房，房內透過精準的動線規劃，隱藏了一個可收納的床鋪，必要時這裡可以作為客房使用。







8

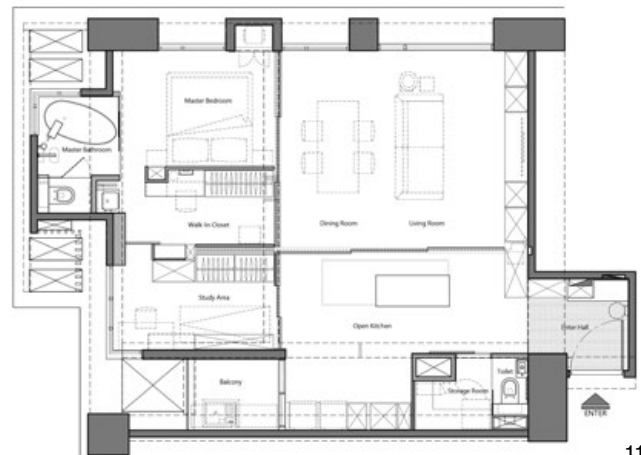


9



10

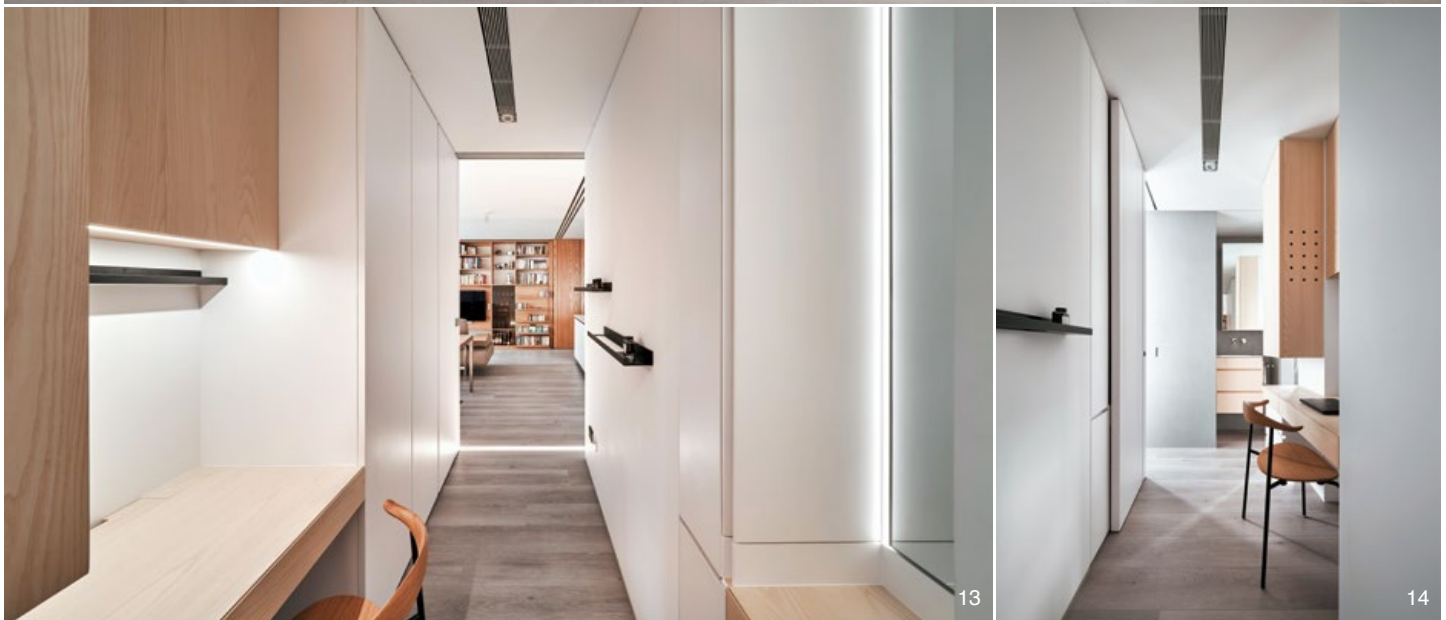
3. 與電視櫃相似色系的材質一路延伸至玄關，減少過多材質的拼接而形成的分割感。**4.8.** 空間分為兩個軸線規劃，垂直軸線劃分公私領域、橫向軸線則區分使用行為，讓空間形成一個田字型格局。**5.** 公共區域以開放式廚房為核心，大型中島除了滿足平時喜愛下廚做飯的業主，也提供多人聚會的需求。**6.7.** 客廁位於進門處，符合了現代人的衛生習慣與使用需求。**9.** 門片上的幾何孔洞，讓光隨之穿梭，豐富空間表情。**10.** 移除制式的隔間牆面，改由可以自由變換的軌道拉門，透過不同向度的展開，讓空間產生不同的使用行為。**11.** 平面圖。



11



12



13

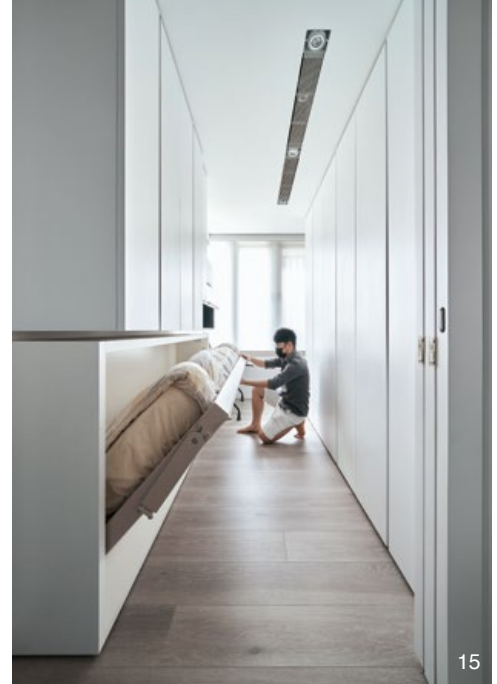
14

### 輕盈量體 化零為整

為了保有空間的完整性，除了在入口處設置儲藏間，其餘的收納則規劃在兩側，將收納空間集中且最大化運用。全案以白色和木材為主，降低沉重的色彩比例，透過明亮且單純的色彩與建材，讓空間的視覺感簡單與輕盈化。設計師特別挑選了一座訂製櫃體至於電視牆，微深的木色與木紋清晰的質地，沉穩了空間氛圍，而上方可移動的櫃體設計也呼應了此案的概念。此處作為空間的主體牆面，為了延續視覺，設計師選擇與電視櫃相似色系的材質一路延伸至玄關，減少過多材質的拼接而形成的分割感。

設計師表示，他喜歡以建築的角度來看待空間，在有限的空間中，利用穿透手法讓視覺延伸，並將空間與生活整合，打造出簡潔又舒心的空間後，再添注些許的趣味性在其中。《門的多變性》一案利用移動式拉門翻轉隔間，而門片上的幾何孔洞即是設計師為空間加入的變數，讓光隨之穿梭，豐富空間表情。採訪 | 歐陽青昀

12.16. 當拉開水平軸線，讓客廳與主臥室相連，頓時成為一個寬廣的小套房，放大休憩空間的尺度。13.14. 更衣室。15. 書房透過精準的動線規劃，隱藏了一個可收納的床鋪，必要時可作為客房使用。17. 主臥室。18. 多功能書房。



15



16



17



18