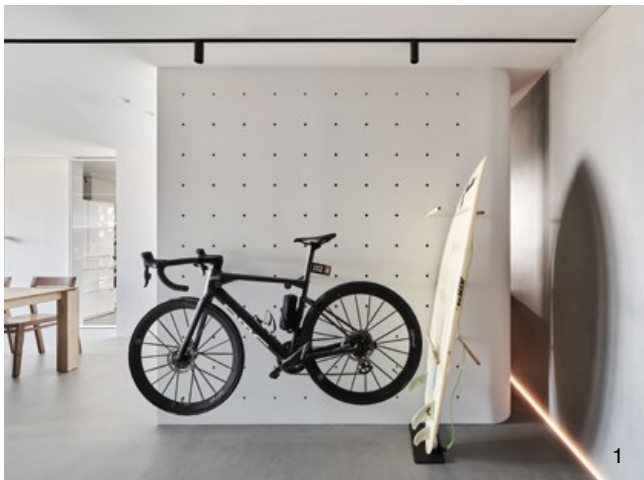


# 暖灰

設計者」蟲點子創意設計 / 鄭明輝  
攝影者」Hey!Cheese  
空間性質」住宅  
坐落位置」台灣

主要材料」西班牙礦物塗料、鐵件、實木家具、塑木  
面積」32 坪  
項目年份」2022 年



位於新北永和的《暖灰》一案，是屋主夫妻倆與兒女日常的生活居所。屋主表示，為了讓一家四口有更舒適的生活環境，決定換到更大的居住空間；當初選擇此案，除了熟悉周邊環境，吸引他的是這明亮的窗外景色與開闊的高樓視野。

設計師談到，因屋主喜愛實木材質與簡約風格，所以全作選用能與木色和諧共譜的灰泥

漆料與淨白色彩作為空間基底，俐落剛硬的氛圍則藉由家具、材質與弧形線條柔和化。

## 光線穿梭於鋼骨結構

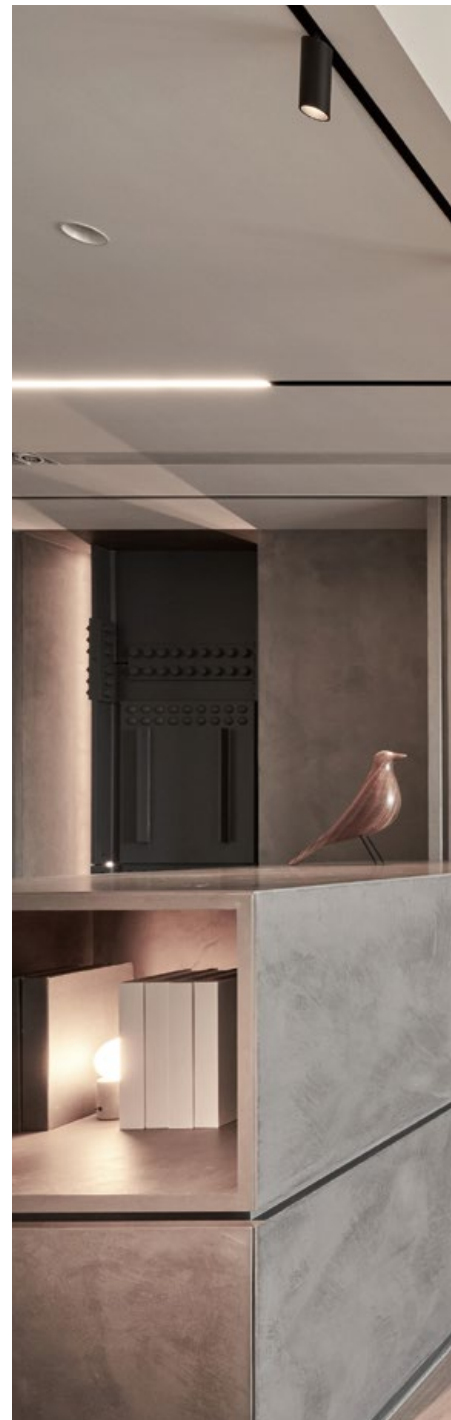
喜愛露營、衝浪、單車等戶外運動的屋主，在溝通初期便提出運動用品的收納需求，為此設計師跳脫傳統儲藏室的概念，在玄關入口處規劃大片洞洞牆面，透過加厚的板材、鐵件結構與插件，增加牆體的支撐力與承重，懸掛上腳踏車、衝浪板，滿足收納同時作為裝飾展示。空間便以這看似靜態卻又滿富動態意象的框景展開。

1. 玄關入口處規劃大片洞洞牆面，滿足收納同時作為裝飾展示。2. 全作選用能與木色和諧共譜的灰泥漆料與淨白色彩作為空間基底。



## 蟲點子創意設計 / 鄭明輝

蟲點子創意設計主持設計師本身是建築背景也是插畫作家的雙重身分，熱愛富有創意的事物，喜歡從生活中發掘創意及有趣的點子。在空間表現上，擅長以獨特的線條以及空間穿透感，打破原有格局框架，形塑出獨特的蟲點子風格。







公共空間以兩道牆體作為視覺主體，一側是灰泥塗抹的漆面，從鞋櫃一路延伸至電視牆，並藉拉門設計在其中隱藏了一座鋼琴；另一側的淨白牆面，則從展示洞牆轉折至廚房，再到沙發背牆，同時整合了私區廊道。為了讓自然採光滿佈空間，公共區域採用開放式設計，減少隔間阻礙，讓視覺更顯通透寬敞，搭配起於入口的軌道燈飾，巧妙地引導動線、串連場域，並劃分出客餐廳的界線。

筆直線條形塑出的冷冽，以溫潤木材和弧形家具調和。地板選用紋理質感強烈的木材，呼應實木的自然質地；餐廳擺放厚實的實木餐桌椅，營造沈穩溫潤的氛圍；而看似平凡的一字型沙發，實則可以依照屋主的使用需求自由變化，彎曲、調整成圓弧造型。

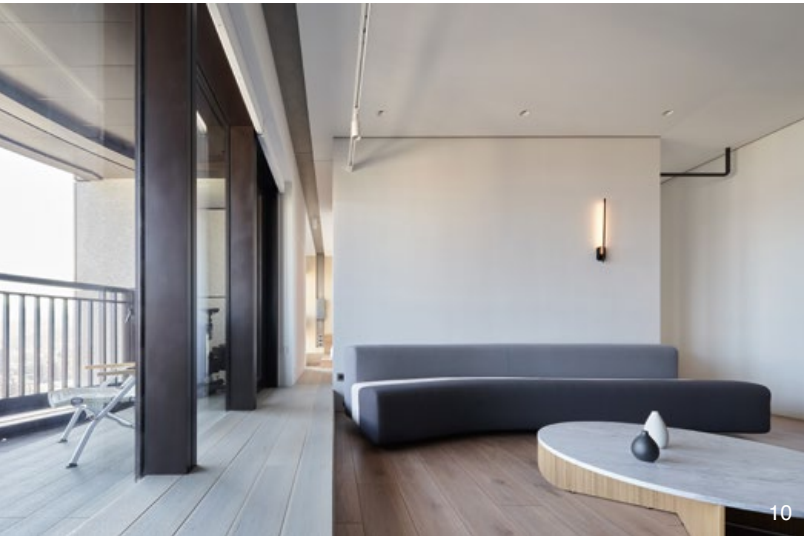
私區規劃主臥室與兩間次臥。主臥室從實木床架、壁面至地板，選用大量的木材鋪蓋空間，營造舒心溫潤的休憩場域；而為了讓自然採光能更好的穿透並延伸至臥房的各個角落，設計師利用牆與牆的脫開、鑿出縫隙走道，不僅在臥房與更衣室間創造出多種動線變化，延伸至客廳的縫隙更巧妙地與公區串連，增添互動、豐富空間語彙。

3. 玄關入口處規劃大片洞洞牆面，滿足收納同時作為裝飾展示。4. 公共空間以兩道牆體作為視覺主體。5. 淨白牆面從展示洞牆轉折至廚房，再到沙發背牆，同時整合了私區廊道。6. 利用軌道燈飾與材質，區隔客餐廳場域。7. 粗糙的鋼骨結構上噴漆、設置燈條，利用燈光營造神秘氛圍，轉化為視覺焦點。8. 灰泥塗抹的漆面，從鞋櫃一路延伸至電視牆，並藉拉門設計在其中隱藏了一座鋼琴。





9



10



11

9. 公共區域採用開放式設計，讓視覺更顯通透寬敞。10. 廊道上方的黑色鐵件吊桿，不單是裝飾造型，更可以作為健身運動使用。11. 次臥。12. 平面圖。13.14. 主臥室選用大量的木材鋪蓋空間，營造舒心溫潤的休憩場域。15. 利用牆與牆的脫開、鑿出縫隙走道，讓自然採光穿透。16. 延伸至客廳的縫隙，創造出多種動線變化並與公區串連，豐富空間語彙。

設計師表示，連接公區與私區的廊道，常常被視為一個過渡空間，然而在這有限的空間中，他希望能賦予其更多機能，所以他在廊道的上方加裝黑色鐵件吊桿，不單是裝飾造型，更可以作為健身運動使用。而此作最大的亮點是那片保留在灰色牆面裡的鋼骨結構，設計師說道，屋主非常喜歡鋼骨結構的真實與扎實感受，看到它就令屋主內心感到十分安穩。所以與其用板材、水泥漆料覆蓋，設計師決定將其視為設計的一部份，在粗糙的鋼骨結構上噴漆、設置燈條，利用燈光營造神秘氛圍，轉化為視覺焦點。

介於黑色與白色之間的灰色，是沒有色相和彩度，只有明度的無色彩。看似沈穩的灰色，卻隱隱給人一種寂寞與捉摸不定的感覺；設計師藉木的實、鐵的堅、弧的柔，在冷灰之中注入溫潤，構成令人安穩居住的《暖灰》住宅。採訪「歐陽青昀

