

翻轉

設計者 森境設計 / 王俊宏

參與者 黎榮亮 周泉 李冠豪 王高進 王秋雲
黃振烘 黃觀武

攝影者 KPS / 游宏祥

空間性質 社區公設暨銷售中心

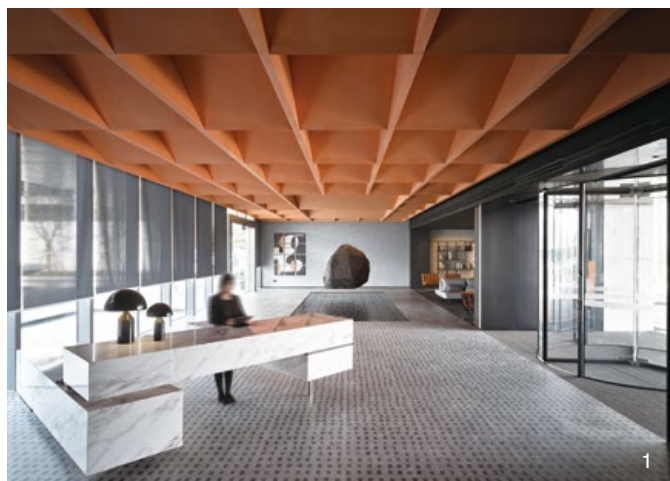
坐落位置 中國

主要材料 微水泥、水磨石磁磚、烤漆、鏡面不鏽鋼、
岩板、BOLON

面積 700 坪

項目年份 2020 年

基地坐落於廣東江門一座河中島，在當地開發政策中設定為「人才島」，近年引入新式教育及科技產業，連帶吸引大量年輕人口遷入。建案即瞄準年輕族群及外來人口，森境設計再度與業主合作，負責全案精裝修房型及公共設施，以一般小家庭需求考量，公共設施則成為「家的延伸」，使家庭空間



自固定的住宅坪數放大至整個社區。全案動線分理明晰，入口大廳作為社區意象與門面，於右側設置翻模雕塑裝置，大石懸掛於水紋不鏽鋼板上，如同漂浮河川中央，具體地呈現建案的地理位置「河中島」與名稱「尚珩」，即玉石之義。1樓另處梯廳挑高休息區亦在牆體上鑲嵌大石雕塑，與意象裝置呼應。

沿著階梯轉折向上，2樓為暫時性的售樓接待中心，待建案銷售完畢後將提供商業空間入駐。動線初始處安排沙盤模型區，玻璃地坪下為西江與潮連島大致模型，樓盤區再特別向上抬升放大，具體標誌出基地位置。待周邊環境解說完畢，接待人員將引導至座位區洽談，考量客群多為有年幼孩童的家庭，中央設置複層兒童遊戲區，順應旋轉溜滑梯形成轉折，自核心放射出座位區規劃，使家長無論於何處皆能看望孩子的一舉一動。

1. 入口酒店式大廳，櫃台呈現量體轉折及輕盈感。2. 空間以橘灰配色為主調。

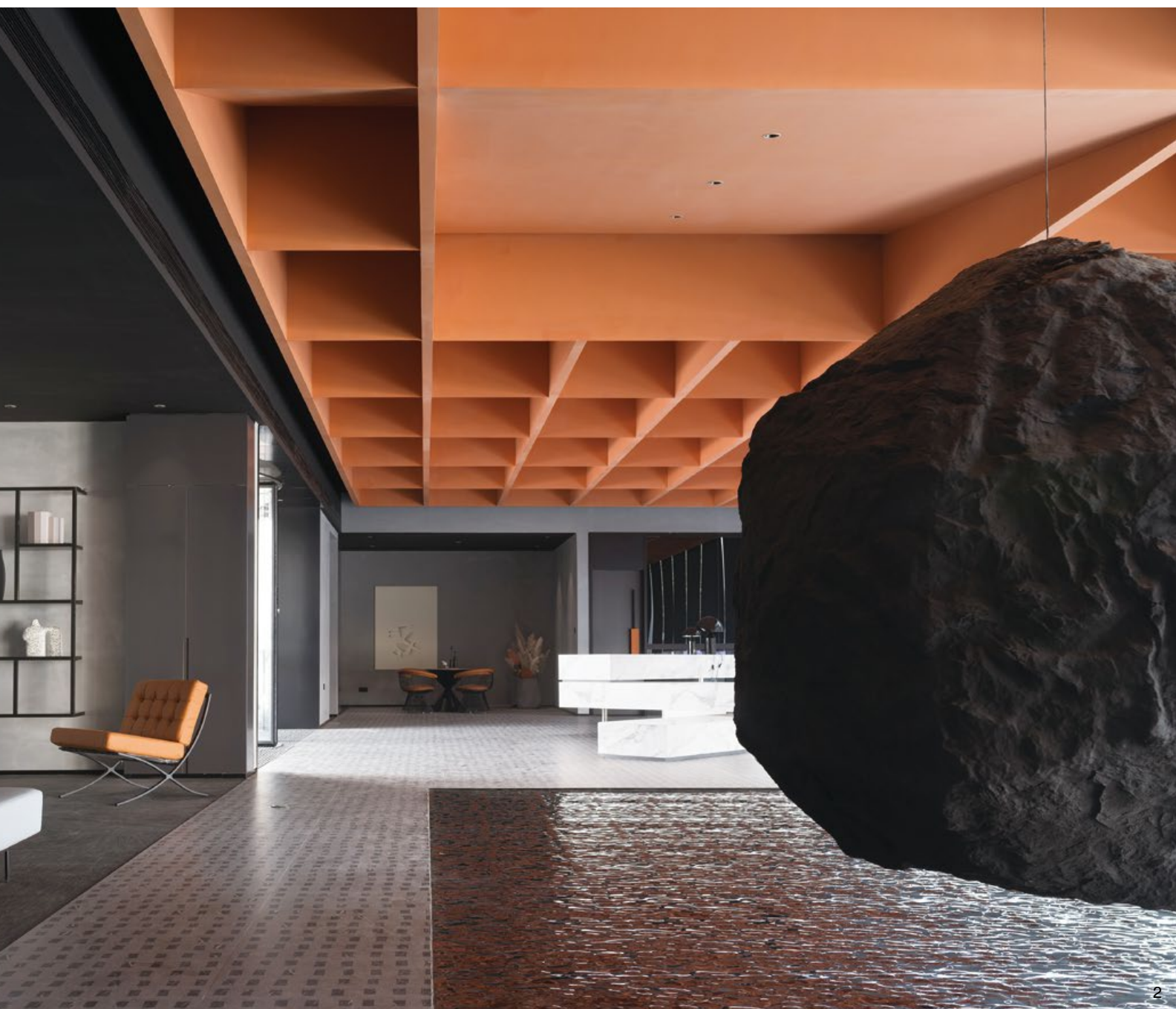


森境設計 / 王俊宏

森境，與自然為伍，眾木聚合之境。從設計出發，集合極致工藝，朝藝術之境邁進。

森境認為不論空間、家具、器物設計，皆來自生活需求。實用機能的滿足，帶來美好的生活型態，形式之美，則提升精神層次的追求。設計非虛無縹緲的夢想，必須透過極致工匠技藝，才能落實。扎實的工法、追求卓越的態度，逐步讓設計進階至藝術層級。藝術則來自於生活累積，無一不在日常生活之中，生活藝術，就是讓藝術融入其中，表現於無形。







3



4



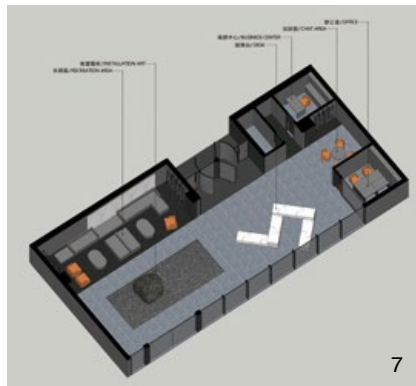
5



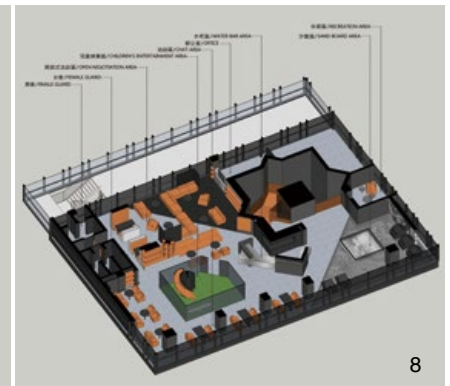
6

因應 2 樓未來變動規劃，所有家具軟裝皆選擇組裝簡單、方便移動的款式，塊體狀沙發呼應空間方塊形狀主軸，並額外設立簽約室滿足隱私需求。

垂直動線向下，B1 為永久性的社區公設，依據樓梯轉折形狀切分為對外開放的健身房、游泳池，及社區居民專屬的活動區域等，圍繞中央下沉式景觀水池設置，將最大面的水景保留予宴會廳，其次為健身房、茶室，使其運動、談天時可一邊欣賞庭園風景。而較需專注於活動本身的網咖區、桌球房、棋盤室則安排於內側，中央以走道阻隔，避免聲響互相干擾。設計師說明，本次建案考量首購族預算，坪數約 20 至 40 坪，最大的客廳也僅能容納 8 人餐桌，但廣東人家庭關係緊密，



7



8

3. 裝置下使用不鏽鋼板仿擬水紋，便於日後打理。4. 夾層休息區，壁面鑲嵌大石與入口裝置呼應。5. 樓梯連接垂直動線，特意轉折出角度作為空間主軸。6. 玻璃地坪下為西江潮連島模型，具體化基地地理位置。7. 1樓入口大廳設計圖。8. 2樓銷售中心設計圖。9. 2樓銷售中心為臨時空間，未來規劃對外租售。10. 銷售中心座位環繞中央的兒童遊戲室排置。11. 軟裝以簡單、可移動為主。



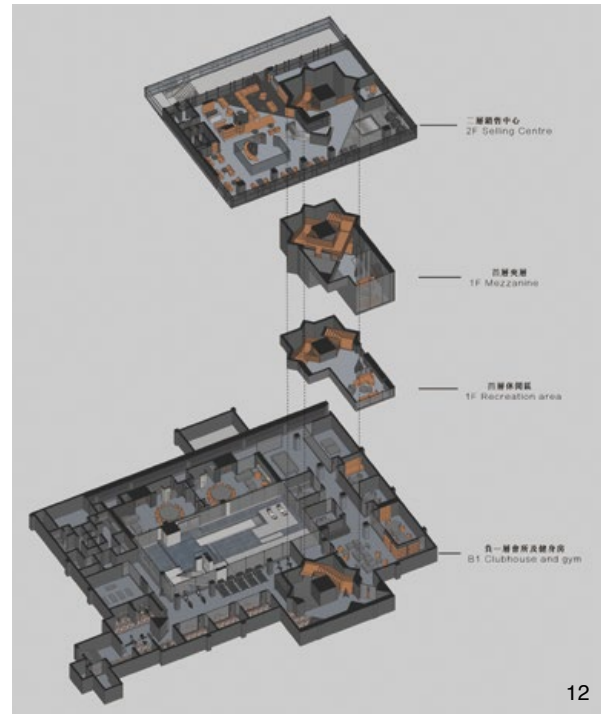
時常需要整個家族共同聚餐，因此特別規劃出兩間獨立包廂，合併使用時可容納 24 人，包廂內設置沙發區提供賓客等候，亦可作為餐後品酒暇談之處，並與一旁的專業廚房相連，方便聘請外燴。

人生如魔術方塊

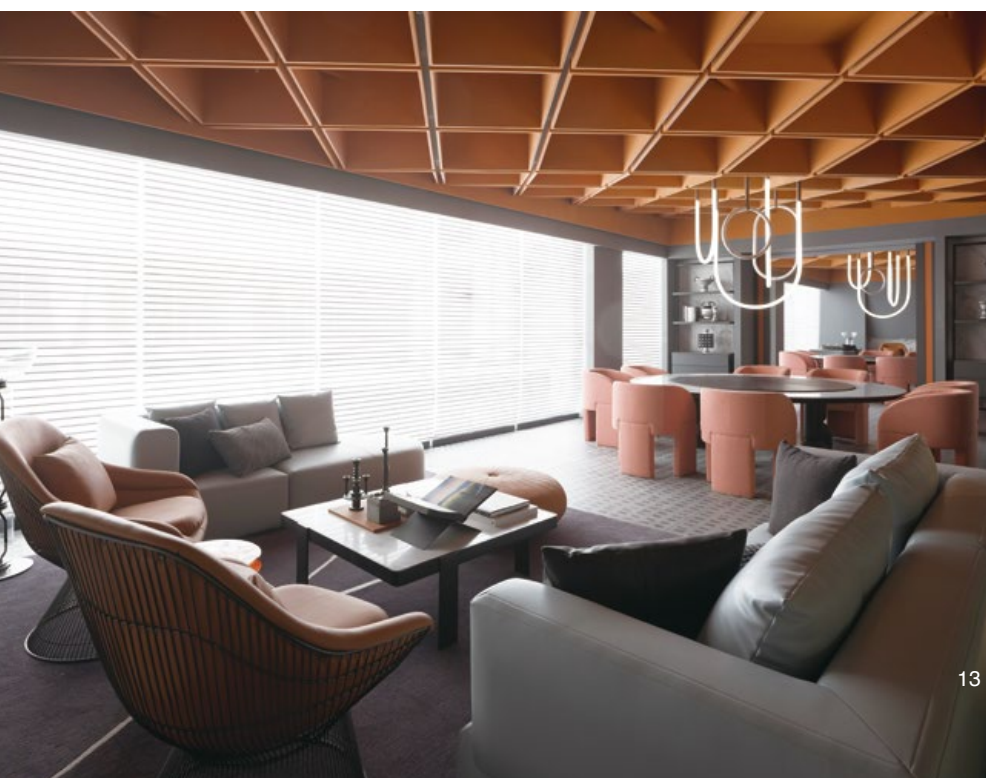
「第一間房子」象徵什麼樣的意義？王俊宏以自身創業經驗分享，對於這些奮鬥中青年而言，第一間房子往往是人生飛揚的轉捩點，標誌了一個階段的成果，因此設計主軸自「轉」字發想，設計師聯想到「魔術方塊」的造型，透過不斷地轉變、嘗試，努力拼湊出完滿的矩形，一如人生所面對的挑戰。空間中大量引入轉折的量體，最明顯之處即為連接垂直動線的樓梯，環繞著中央電梯井，近乎 45 度的轉角產生如星芒般的特殊造型，亦產生更多元的動線變化。各樓層的迎賓櫃台亦為轉折塊狀量體，藉由浮空手法使空間不過於厚重。

此外，另項設計重點即為多變的天花板及燈具造型，同樣透過轉折塊體發想，2 樓銷售中心由於為臨時空間，考量材質永續性，使用燈條形塑方形轉折量體；1 樓透過格狀天花仿擬魔術方塊的視覺效果；B1 天花則自格狀天花拆解、重組。宴會廳透過中空手法輕盈化量體感，除了方塊各自獨立的轉折外，整體天花板又形成第二個項度的轉折，突顯空間立體性並修飾管線與樑柱存在，網咖區部分鋪設燈膜滿足均勻照明需求，健身房使用片狀燈板造型強調動態感，更與地毯格狀圖樣呼應，形塑盒狀空間感，且與空間走向再次形成轉折。設計師說明，此作照明設計十分重要，一般常用的暖光反而會受橘色的格狀天花暈染，導致過於昏黃，經過一次次的實驗、調整後才決定以 6000K 的白光為主，於格與格之間以微型 LED 調整，使光線不受天花顏色影響。

空間整體色調以橘色為主，與建築外觀呼應，同時象徵年輕族群的熱情、活力與創意，並以灰色作為陪襯背景，襯托加強橘色的鮮豔彩度，平衡視覺比例。全案主軸明確，自簡單元素構築出多種空間變化，設計師從自身經驗出發，體貼年輕家庭需求與喜好，透過公私空間的互補，打造理想中的「第一間房」。採訪 林慧慈



12

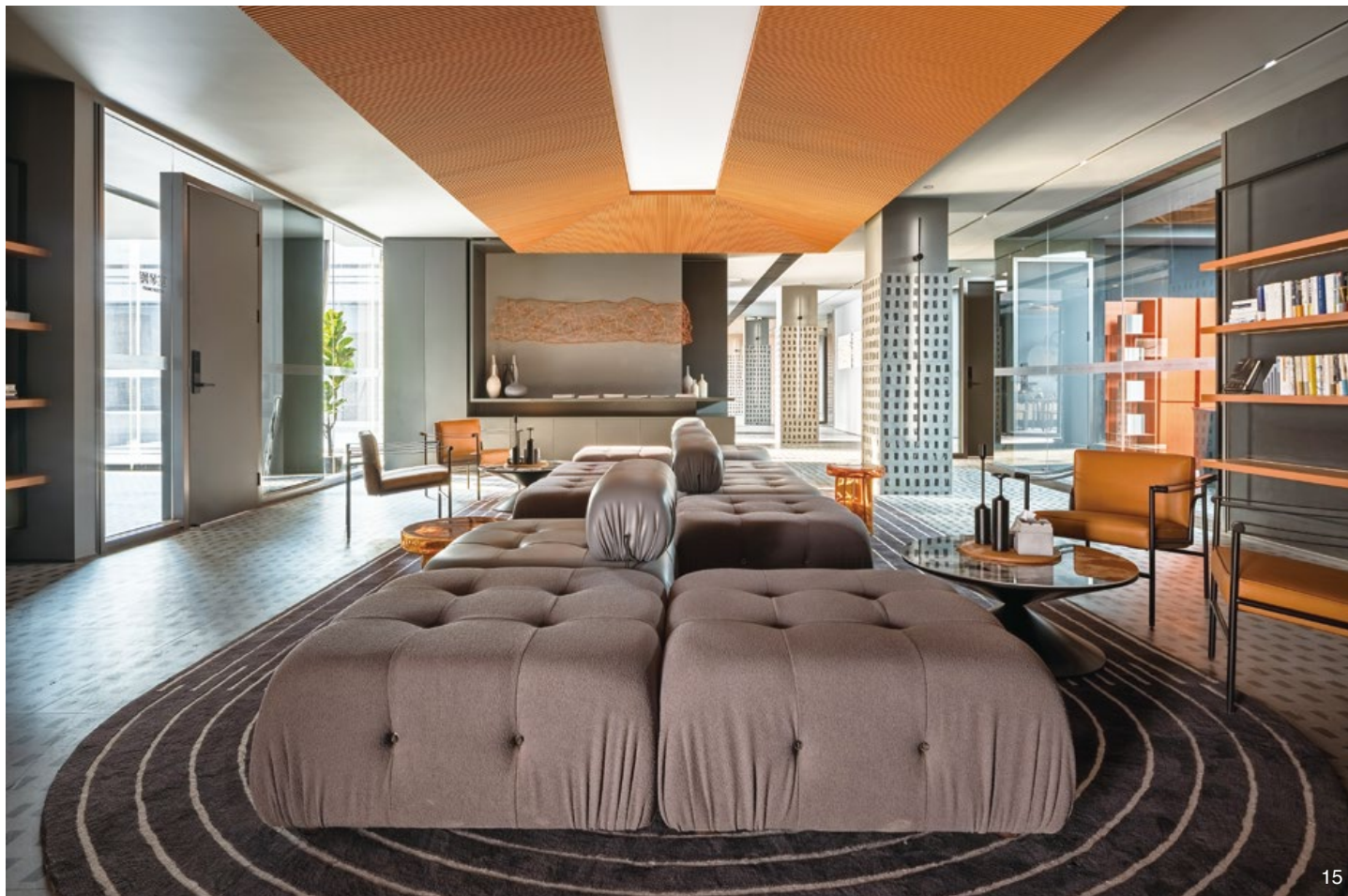


13



14

12. 全案軸測圖。13. B1 會所包含宴會廳，作為住家功能的延伸。14. 兩間宴會廳可以敞開相連，容納約 20 人的聚會。15. 會所閱讀區，使用光膜呈現靜態氛圍。16. 茶室空間，桌椅組皆為設計師之作品。17. 網咖區，使用塊狀照明天花。



15



16



17