

三代宅

設計者」周正峰設計工作室 / 周正峰
攝影者」游宏祥攝影工作室 / 游宏祥
空間性質」住宅
坐落位置」台灣

主要材料」雕刻白石材、胡桃實木、柚木皮、石英磚、礦物塗料、珪藻土
面積」45 坪
設計時間」2017 年 8 月至 2018 年 3 月
施工時間」2018 年 4 月至 10 月

全作由木質與石材共譜，穩重和明快並濟，設計師周正峰嘗試融合兩種截然不同的風格，以滿足三代人的喜好與需求。業主為一對年輕夫妻，與年長父母及剛出生的女兒同住，夫妻偏好明亮而繽紛的風格，以機能性需求為主；長輩則喜愛較濃郁而大器的材質如實木、大理石紋等，在意整體設計美感，共同的需求則為：一、需有大量收納功能；二、空間開闊通透，方便孩子活動。周正峰自共同需求著手，並善用基地採光及景觀良好的特性，選擇純白色的中性背景及淺色木地板反射日光，形塑夫妻喜愛的明亮空間，並以具大量收納功能的量體搭配拉門劃分空間，使公共區域整體通透而無隔間牆體，周正峰提到，透過量體的濃縮，更加釋放了其餘空間，並引入窗外景緻，使其在感受上更加敞闊。量體外則包覆木材及大理石，並透過對比手法平衡質材，以深色木質搭配淺色石材、理性的直木紋對比奔放的大理石紋等，使視覺重點不過於繁複，在簡潔空間裡包含莊麗風格。

臥房則延續公共區域主調，同時滿足二者偏好差異：長輩房使用木紋材質，浴廁空間則以大理石紋的石英磚為主，依需求給予較大空間，並額外設置躺椅，方便休憩、收看電視等；夫妻臥房設計則較為單純，講求功能性，考量先生的過敏體質，於床頭擺置漸層藍色珪藻土畫作，維持房內純白基調並滿足夫妻喜愛的繽紛空間，同時具有調節房間濕度的功能。浴廁使用深色石英磚方便清潔保養，並設置大檯面提供夫妻為孩子盥洗。此外，業主也為孩子保留彈性空間，位於走道底端，留待孩子長大後成為其臥房，平時開啟拉門，以維持空間的視覺深度。特別的是，周正峰利用基地原有的零碎空間，設計一個「秘密基地」，讓孩子可以有只屬於自己的小天地。



1. 公共空間以深色直木紋搭配奔放的白色大理石紋，簡潔中保有莊麗。

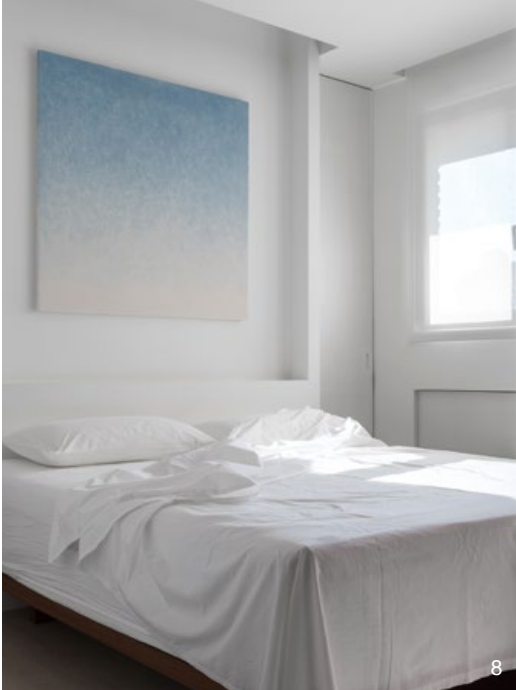




2. 基地具有大面開窗，且位於高樓層，採光與景緻十分良好。3. 家具以對比手法搭配，以淺灰色沙發對比長輩喜愛的胡桃實木餐桌。4. 以具收納功能的量體搭配拉門劃分空間，使整體視覺通透。5. 空間以純白為基調，以中性色映襯量體材質。6. 以量體作為玄關屏風，也提供鞋衣的收納功能。7. 客浴及玄關之間設置霧面玻璃，使光線能穿透流通。



光線的運用同樣為本作重點，基地四面皆有大面開窗，設計師希望盡可能引入自然採光，透過窗景的開闊放大空間視覺，除減少隔間牆外，在細節上亦透過玻璃、格柵、斷開隔間等設計，使整體光線流通，空間產生延伸效果，如客浴洗手台便設置霧面玻璃，使玄關光線得以透入。室內光源則以間接照明為主，所有量體皆向上延伸穿透天花板，燈光及空調等則隱藏於板身內避免干擾，同時維持視覺高度，周正峰認為，間接照明較為柔和且均勻，是一種整合式的手法，隱藏於設計之中，卻能帶給空間細部的層次感。採訪 | 林慧慈



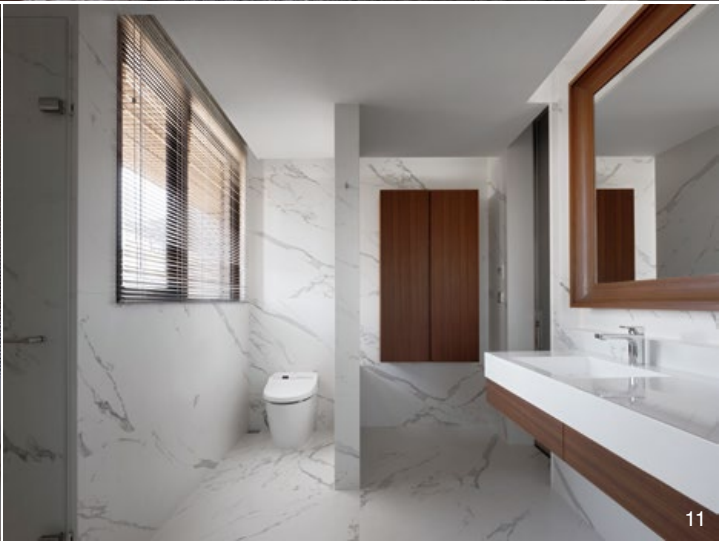
8



9

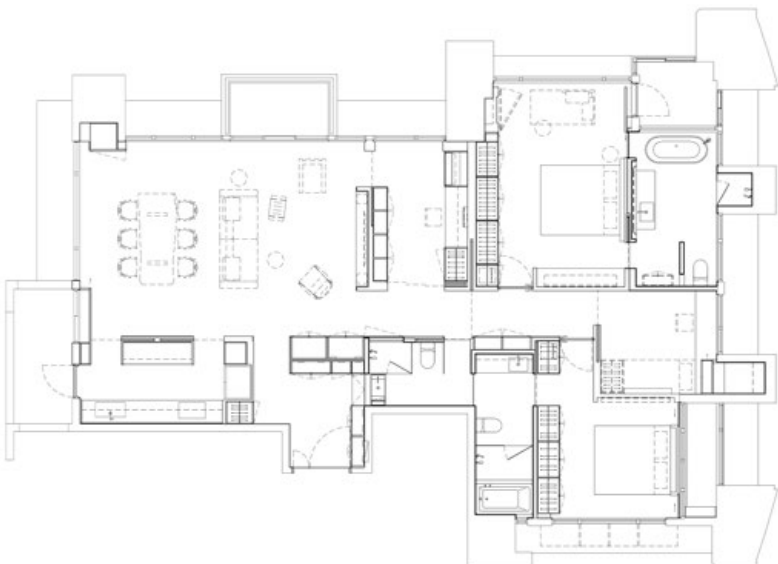


10



11

8. 夫妻臥房設計較單純，漸層藍色珪藻土畫作具有調節房間濕度的功能。9. 長輩房使用木紋材質，依需求給予較大空間，並設置躺椅。10. 長輩房浴廁以大理石紋石英磚為主，木紋綴飾，與公共區域對比。11. 斷開上半部牆體，使光線透入，空間不至於陰暗。12. 平面圖。13. 以格柵營造光線通透感。



12

