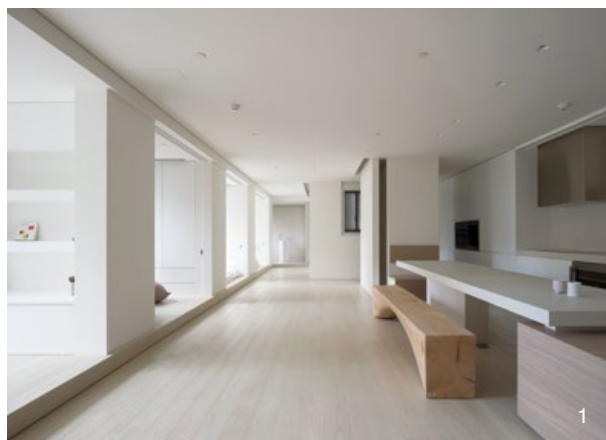


# 永恆的十年

設計者」周正峰設計工作室 / 周正峰  
攝影者」游宏祥攝影工作室  
空間性質」住宅  
坐落位置」台灣

主要材料」海島型木地板、木皮、石英石、實木塊、石英磚、礦物塗料  
面積」28 坪  
項目年份」2020 年

空間淨白，打開所有隔間引入滿盈的日光，將生活機能簡化為一張大餐桌及數間窗邊小室，難以聯想竟是一家四口的居所。居住者為一對年輕夫妻、一位小女兒及一位甫出生的嬰兒，夫妻嚮往風格簡潔而無過多裝飾的住宅，跳脫台灣常見的設計樣貌，將線條簡化，隱藏空調出風口、維修孔與開關。業主希望在 28 坪的都市住宅內保留大量遊玩、跑動的需求，空間裡能有一張大餐桌，一家人可以一起坐著吃飯、看書、寫功課，使家成為凝聚情感的場所。



基地為毛胚屋，自然光源大多來自北向光，光量穩定但無法照入室內深處，因此臨窗面的運用相當重要。平面規劃忠實反映業主的需求與生活習慣，全案無明顯隔牆，視線通透能一眼望盡，所有生活機能圍繞中央的中島桌面排置，保留大量走道空間供孩童遊玩，臥房與收納櫃體沿牆面規劃。整體布局整齊，所有牆面維持在統一平面上，線條穩定而有韻律，天花板呈現乾淨一致，間接照明及空調系統隱藏於四周的溝槽內，僅有餐桌上方增加嵌燈。儘管天花板鋪平處理稍微降低空間高度，周正峰卻不擔心產生壓迫感，他認為，樓高在一定視線以上即足夠，當畫面線條簡單的時候，空間視覺就會放大，過多修飾、處理反而更讓人意識到高度的存在。

1. 全案動線通透，為孩子保留大量跑動空間。2. 將客餐廳、工作桌等融合於大長桌中，成為家人共聚的空間。



## 周正峰設計工作室 / 周正峰

加拿大多倫多大學建築學士 · 美國紐約哥倫比亞大學進階建築設計碩士學位 · 台北科技大學建築系設計課兼任講師

「周正峰設計工作室」成立於 2013 年，致力於追求簡單深刻的事物。希望透過明晰的概念及淨簡的空間，帶給人心境的安定與寬廣。作品在國內外設計媒體發表，曾獲 2017 TID 台灣室內設計大獎單層住宅類、2018 英國 WIN Award 住宅類獎、2020 義大利 A' Design Award 室內空間及展覽設計類獎，及 2020 TID 台灣室內設計大獎單層住宅類。







3



4



5

3. 將洗手台移至廁間外，降低狹窄感受。4. 長桌區由多個不規則幾何組成，形狀相互關聯。5. 將開窗面全數敞開引入穩定的北向光。6. 平面圖。7. 將主浴打開成為走道視覺端點。8. 將櫃體把手隱藏於縫隙內，呈現出等分線條。9. 使用同色系的石英石地坪與壁面礦物塗料，延續空間清淺色調。10. 以櫃體作為廁所隔牆與壁面脫開延續視覺。

### 中島餐桌

空間選擇白作為主色調，藉由白牆反射日光提高空間明亮度，地坪的淺木色則增添暖意。在淨白的空間裡，餐桌成為主角，由 3.5 米長的桌面、邊桌、靠牆的座位及數個不規則的塊狀木座椅組成，好似兒童玩的積木和木塊，所有形狀與顏色皆相互關聯。桌面與廚房檯面、背牆選擇耐用的淺褐色石英石，作為從地板的木色與牆壁白色之間的中介。木座椅色彩較為跳脫，周正峰便透過座位板及邊桌色彩作為緩衝，調和餐桌區域整體色彩。邊桌呼應座位區的墊高，亦為空間增添層次，使得桌面的收尾不過於突兀。

獨立的客廁如同空間中的建築柱體，考量管線位置，並刻意不沿牆安排，創造出回字形動線，維持布局的方正整齊，更一反台灣慣習，使其與餐桌區域相連，管線處墊高作為座位區。客廁牆體於面對餐桌處挖鑿溝槽，弱化量體的厚重感，透過毛玻璃引入公共區域光源。客廁內色調與主浴一致，使用暖褐色的礦物塗料，設計師特意將洗手台移到外側走道上，洗手時可享有自然陽光，減少客廁的狹促感。

## 臥房量體

臨窗面相連的 4 個空間宛如相框，分別作為起居室、遊戲室、孩子房，主臥室則位於最深處，透過角度稍微遮擋視線，平日敞開引入日光，晚間闔上拉門維持隱私。周正峰將 4 個房間形塑為一個巨大的長形量體，天花壓低且地坪抬高，天地皆與公共區域脫開約 2 公分的溝縫強化量體感，並強調空間延伸性，不會受到量體截斷，透過水平比例拿捏彌補了高度，使空間維持寬闊、舒適。相同的脫開手法延伸入臥室內，中央以櫃體作為隔牆，並保留窗簾活動空間，在視覺上形成斷開，使 4 個房間看似相連而非各自獨立。主浴平時亦敞開作為動線端景，簡潔的背景使圓柱形盥洗檯面跳出如雕塑一般，周正峰將廁所隔牆櫃體與壁面斷開，鏡面、用品收納、地暖偵測設備等全數隱藏於薄薄的櫃體內，浴室門後則設置全身鏡，使空間簡潔卻不犧牲任何機能。

周正峰分享，此作是一次相當難得的經驗，非典型的住宅來自同樣觀念獨特的業主。他提到，「本案最特殊之處在於，這是一間預計使用十年的居所。」業主原先即計劃階段性居住，因此設計師僅需專注滿足一個新生家庭的需求，這階段的家庭希望什麼？無非是寬闊的活動空間，及家人相伴的回憶。此作一步步打開傳統印象中住宅應有空間，並透過脫開手法強調量體感，創造通透視覺，為這個特別的家庭創造專屬的十年生活。採訪」林慧慈

