

光宅

設計者」蟲點子創意設計 / 鄭明輝

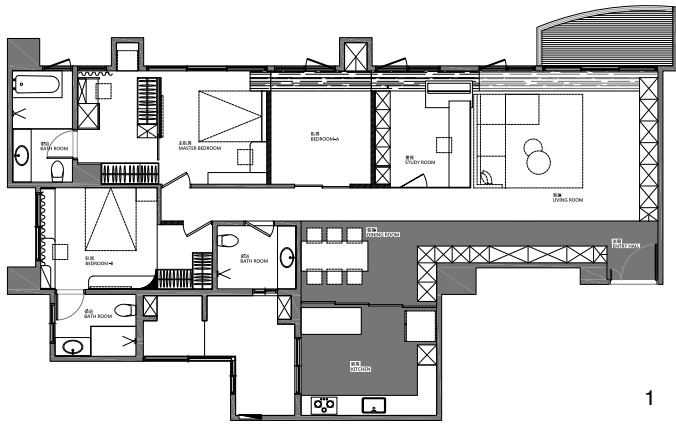
攝影者」Hey!Cheese

空間性質」住宅

坐落位置」台灣

主要材料」鐵件、木地板、特殊漆、薄磚、玻璃

面積」50 坪



《光宅》是一間位於新店的新成屋，屋主因喜歡基地環境與周遭便利的生活機能而決定購入此屋。鄭明輝設計師說道，雖然此案的原始格局並無太大問題，但因為屋主的工作背景，他十分重視風水問題，希望入口 45 度的角落能規劃為工作書房外，還希望置入「流動的水」作為財源滾滾的意象。如何掉跳脫風水物品的傳統印象，讓其和諧地融入整體的設計之中，是設計師的首要目標。

為此，設計師透過設計轉化，將原本平面思考的邏輯改為縱向延伸，讓水變成立面材質的一部份。取用水牆概念，以玻璃搭配抽水馬達，將水由下往上抽，再從天花板的縫隙流下來，藉由回水設備讓水可以不斷地流動著。鄭明輝設計師表示，雖然風水需求限制了設計的思考，但也因此讓他創造出不一樣的想像。

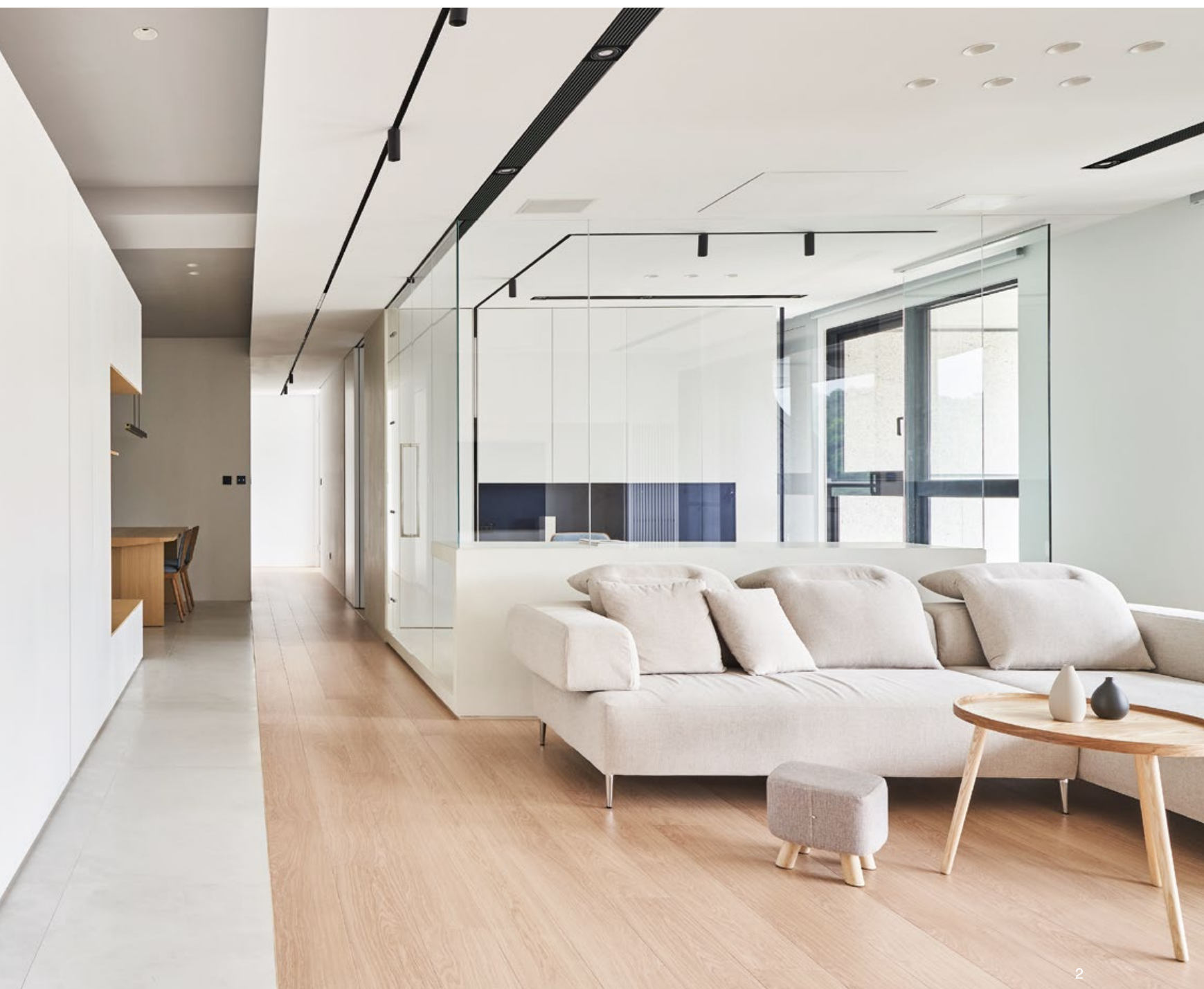
除了水的流動，光的流動也是此案的設計主軸之一。雖然目前居住成員單純，僅有屋主與母親兩人，但考量未來規劃，希望增添空間的彈性，加上原始格局的廊道過長阻擋了採光，讓室內顯得些許幽暗侷促。所以，設計師移除原有格間牆體，在開窗面用臥榻形成光廊，再利用拉門與玻璃增加空間的通透性。

1. 平面圖。2. 客廳後方規劃書房空間。



蟲點子創意設計 / 鄭明輝

蟲點子創意設計主持設計師本身是建築背景也是插畫作家的雙重身分，熱愛富有創意的事物，喜歡從生活中發掘創意及有趣的點子。在空間表現上，擅長以獨特的線條以及空間穿透感，打破原有格局框架，形塑出獨特的蟲點子風格。





3



4



5



6

光照水流

因空間偏狹長，設計師透過布局重新梳理動線。藉由兩條水平軸線將空間劃分成兩個塊體，上方脫開的牆面塑造出光的軸線，讓採光能引導至室內；下方則以地板材質作為機能軸線，分為玄關、收納、餐廳與廚房的灰色場域，以及以木地板覆蓋的客廳、書房與私區臥室。

玄關從地面、牆面至天花板皆選用灰色色塊處理，清楚界定場域並劃分出落塵區；而位於入口的櫃體則一路向後延伸到客廳、廚房，用量體結合洞洞牆與臥榻設計，不僅整合了收納場域，也修飾掉部分畸零空間的問題。客廳的電視牆與天花板則以L型折板造型呼應地板的分割設計；電視牆的設計打破傳統的對稱形式，內凹處選用西班牙藝術塗料描繪石材紋理，用多種材質的色塊拼接，輕盈量體並豐富視覺層次。

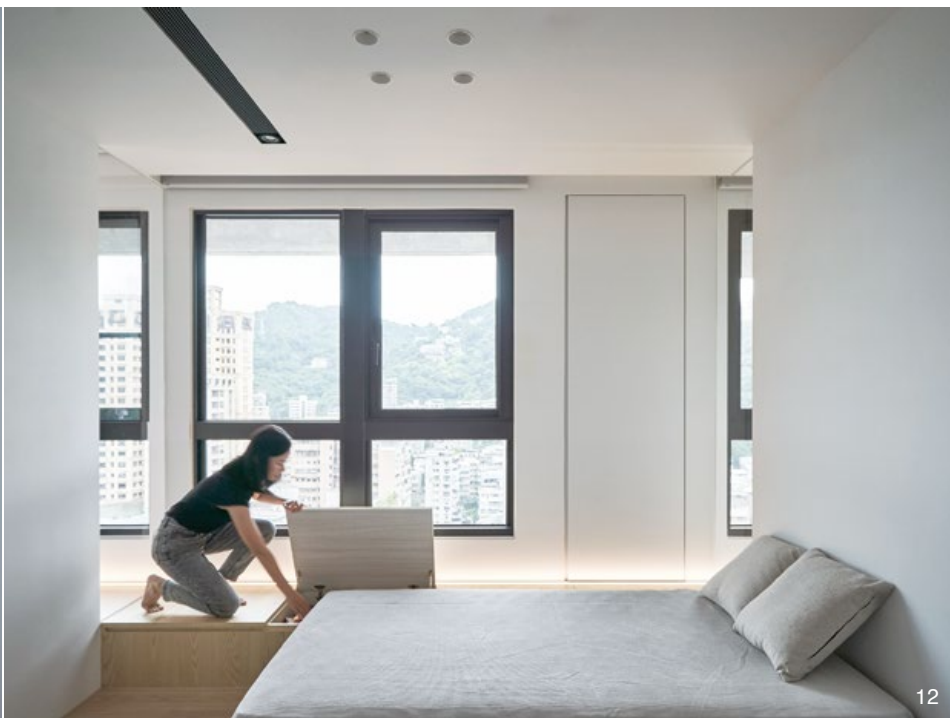


7

3. 玄關從地面、牆面至天花板皆選用灰色色塊處理，清楚界定場域並劃分出落塵區。4. 客廳的電視牆與天花板則以 L 型折板造型呼應地板的分割設計。5. 書房，用大面玻璃圍塑，維持場域的通透性。6. 沿著窗邊架高的地板連起場域之間的關係。7. 取用水牆概念，創造「流動的水」。8.10. 廚房，沿用原本建商配置的廚具，並增添拉門。9. 用量體結合洞洞牆與臥榻設計，整合收納場域，同時修飾掉部分畸零空間問題。



11. 利用拉門與玻璃增加空間的通透性。12.14.15. 主臥室，著重在使用機能與休憩氛圍的營造。13. 長輩房，配置簡單的床鋪與衣櫃。16. 主臥室更衣間，海軍藍跳色點綴。





客廳後方依序規劃了書房、多功能室、主臥室以及長輩房。沿著窗邊架高的地板不僅隱藏了落地窗的窗框，還營造內外延伸的感覺，同時串連起場域之間的關係。屋主因有在家辦公的需求，所以需要一個獨立的工作書房，但又不希望過多的隔間牆體與框線使得空間變得零碎，所以選用大面玻璃圍塑，維持場域的通透性；多功能室能作為客房或是未來小孩房使用，以拉門等活動式設計提供彈性規劃。對於屋主來說，臥室是休憩放鬆的空間，所以設計著重在使用機能與休憩氛圍的營造，配置簡單的床鋪與衣櫃。

整體色調選用暖色基調，以白色、清新的原木色以及淡雅的灰色為主，塑造輕鬆自在地氛圍；書房以及主臥的更衣室內則以屋主喜愛的海軍藍跳色點綴，為視覺增添活潑語彙。水牆在燈光的照耀下，不斷變換著波紋，有時潺潺流動，有時又像烈火熊熊燃燒，搭配著地燈的延展，讓光與水在整個房子中靜謐的流動著。採訪 | 歐陽青昀