

# 峽州吧

設計者」如莫空間設計（上海）有限公司 / Marine Bois 張睿 張韜

參與者」建設單位：上海昌築裝飾工程有限公司

燈光顧問：歐羊（WOY）照明設計

攝影者」Wen Studio

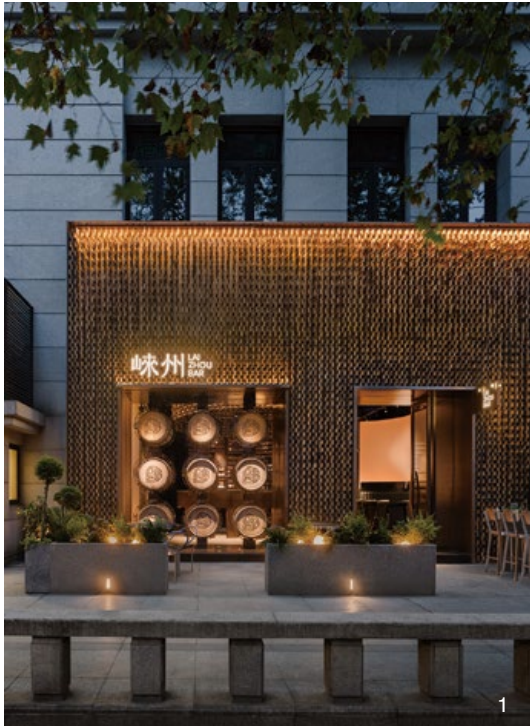
空間性質」酒吧

坐落位置」中國

主要材料」廢棄酒桶片、廢棄酒桶金屬環、灰色地磚、白色半透

無紡布、古銅色金屬板、煙熏黑金屬板、發光亞克力

面積」60 坪



每一個美好產品背後，必定帶著美學審美的生產過程。坐落在中國四川的峽州蒸餾廠，不僅是全球少數同時擁有壺式和連續柱式蒸餾器的威士忌烈酒蒸餾廠，還有雙冷凝設備，能夠提取純淨或風味複雜的威士忌。

峽州蒸餾廠以「創造威士忌的更多可能」為願景，在致力於研究威士忌多元風味的同時，更從酒廠邁出，希望呈現品牌的文化與中國威士忌的態度，拉近與所有威士忌愛好者的距離，於是擇址上海開設了第一間品牌體驗酒吧。

## 生產美學的空間置換

RooMoo 設計說道，峽州蒸餾廠秉持著「因自然而生，與自然同行」的綠色理念，成為中國首家踐行淨零排放綠色理念，將碳中和作為長期實現目標的公司。設計團隊便以此作為設計的出發點，透過「引用」、「提取」和「放大工廠生產過程」的手法，鏈結酒廠和酒吧之間的關係。

整體空間由品鑑區、VIP 室、酒吧區、廚房和化妝室組成。RooMoo 設計提及，有別於一般的酒吧，不僅需要考量顧客與業主的使用需求，空間還需要展現出峽州酒廠的品牌精神。

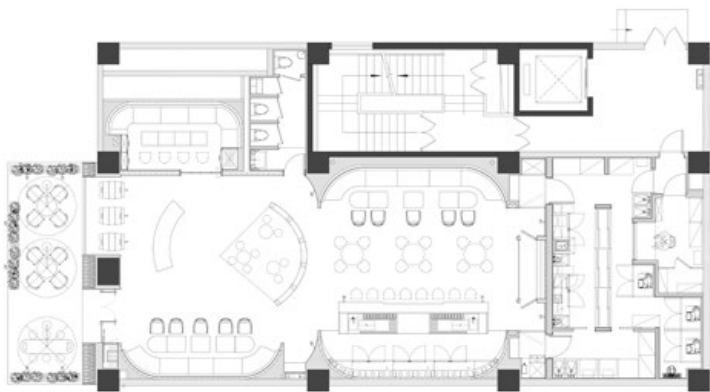
1. RooMoo 設計透過「引用」、「提取」和「放大工廠生產過程」的手法，鏈結酒廠和酒吧之間的關係。2. 外牆以酒廠廢棄的橡木桶片構建而成。



## 如莫空間設計（上海）有限公司 / Marine Bois 張睿 張韜

RooMoo Design Studio 由張韜、張睿和 Marine Bois 建立，並由一群熱愛設計的多文化背景團隊組成，對本土文化的理解與國際化的視野讓團隊更願意嘗試和探索傳統文化與當代生活的臨界點。團隊不僅關注材料、空間品質、細節以及整體設計錄出，同時也把家具、裝置以及插畫等相關設計衍生納入到工作範圍內，打破原有空間設計秩序，用團隊自己的方式建立與外界的连接。





3. 平面圖。4.5. 威士忌品鑑區，藉由廢棄木桶片搭建而成的穹頂結構作為分界。6. 威士忌品鑑區，用無紡布模仿橡木的剖切紋搭配可變色燈光，中和了橡木予人的沈重感。7. VIP 室，運用廢棄桶金屬環製成燈具。

3



4



### 流動與循環的軌跡

邛崃不僅擁有絕佳釀酒的自然環境，同時也具有亞洲最大的螢火蟲觀賞地；於是，設計團隊利用酒廠威士忌橡木桶的廢棄木片，以藝術裝置的型態連接了從外到內的長條型空間，將室外和室內、以及室內入口品鑑區和後場的酒吧區連接貫通，讓內到外形成流動的視覺體驗。

品鑑區藉由廢棄木桶片搭建而成的穹頂結構作為分界，透過跑馬燈的燈光設計強化了時間延展的流動感，帶出如螢火蟲停留閃爍般的視覺感受；品鑑區和酒吧區天花板的雙環結構形成的無限大符號，則與酒廠威士忌生產、肥料、蒸汽等的循環利用理念相呼應。

在材料應用上，設計團隊秉持酒廠的永續理念，利用酒廠廢棄的橡木桶片和酒桶金屬環作為主要的構造材料。由於每片木片的彎曲弧度、寬度、長度和紋路均不同，所以透過分類分別應用在外立面和穹頂不同的位置中；加上廢棄橡木桶的數量有限，天花板的雙環結構決定運用築巢概念，以金屬結構為基礎，先築出品鑑區的穹頂，而後伴隨著時間增長而產生的廢棄木桶片，再一步步積累朝向酒吧區的穹頂做構築。

另外，在品鑑區和酒吧區的隔間立面上，透過廢棄金屬環和帶孔木片的組合串連，藉由材質的連貫形成一致的語彙；再運用廢棄桶金屬環製作了VIP室內的燈具，讓金屬環的本色透過環境燈光的輔助，表現出特殊的藝術面貌。

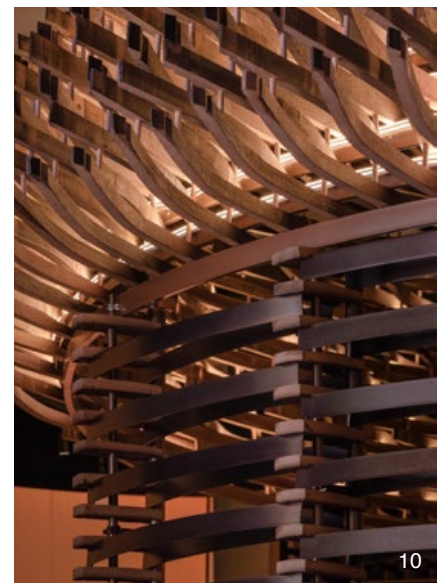




### 用痕跡重塑氛圍

「痕跡」是威士忌生產過程中的美學特徵之一，像是橡木桶木片的橫截面、火烤木桶存留的碳化表面、酒桶的滄桑面貌以及蒸餾過程中銅壺伴隨溫度的變化等，都是威士忌的釀造痕跡。為了呈現這一特點，設計團隊除了直接運用酒廠的廢棄材料，還藉由擬素材來重塑氛圍；用無紡布模仿橡木的剖切紋，做成酒類展示的背景牆面以及卡座區上半部的牆體，搭配可變色燈光中和了橡木予人的沈重感；其他牆體則用被煙熏過的金屬板和蒸餾的銅板材料製成，重新詮釋酒吧獨特的昏暗與厚重氛圍。

RooMoo 設計在流動的造型基礎上，透過木結構獨特的使用痕跡，為空間注入了時間的循環和歲月沖刷的歷史感。讓賓客在「峽州吧」中，不單能品酌威士忌的風味，更能在空間中體驗到威士忌的生產美學。編輯 | 歐陽青昀



8. 酒吧卡座區，上半部的牆體用無紡布模仿橡木的剖切紋。9. 酒吧座位區。10. 品鑑區和酒吧區的隔間立面細節。11. 用被煙熏過的金屬板和蒸餾的銅板材料製成牆面，詮釋酒吧獨特的昏暗與厚重氛圍。

