

# 雲端上的清新

設計者」蟲點子創意設計 / 鄭明輝

攝影者」Hey! Cheese

空間性質」住宅

坐落位置」台灣

主要材料」塗料、木地板、鐵件、電控玻璃、薄板

面積」62 坪



生活在陸地上的人們，總是嚮往能自在翱翔的天空，因為藍天、白雲讓人倍感舒心與無拘無束。《雲端上的清新》是一位於林口的新成屋，因為坐落於二十幾層樓，擁有視野遼闊的高樓景觀，加上室內空間十分寬敞，所以比起以往著重於格局布劃、複合式機能的滿足，此次設計師希望能藉設計巧思，為屋主展開不一樣的住宅想像。

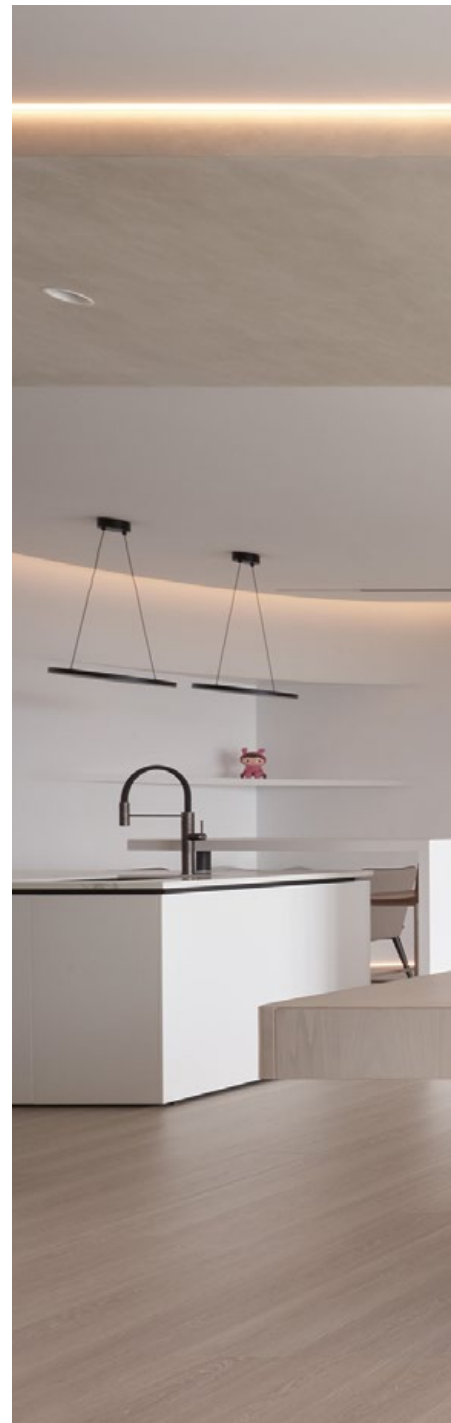
全作從位於私區廊道的一個方形空間為主軸展開。鄭明輝設計師說道，他在私區的走道端景中，將一個旋轉二十至三十度的方形塊體置入，顛覆傳統垂直與水平的動線規劃，讓每個房間之間因這個塊體的轉動，產生充滿趣味的視覺變化。

1. 玄關，規劃收納櫃體與座椅，方便出入換鞋。2. 開放式書房，是家人一起共讀的閱讀場域。



蟲點子創意設計 / 鄭明輝

蟲點子創意設計主持設計師本身是建築背景也是插畫作家的雙重身分，熱愛富有創意的事物，喜歡從生活中發掘創意及有趣的點子。在空間表現上，擅長以獨特的線條以及空間穿透感，打破原有格局框架，形塑出獨特的蟲點子風格。







3

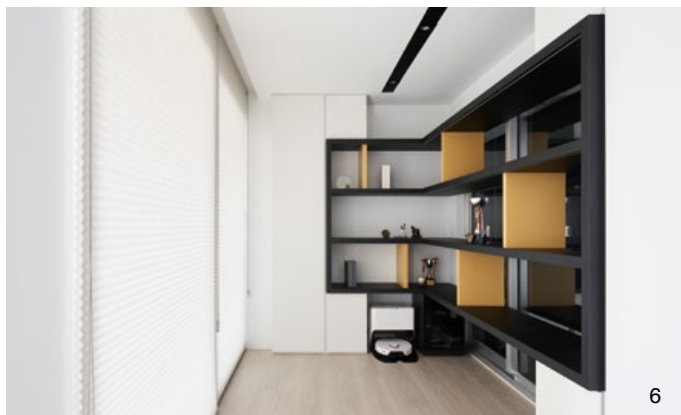


4



5

3. 透過家具的塊狀量體來劃分空間機能，營造明亮、清新的空間氛圍。4. 窗邊的木盒子，藉由架高設計與木材的包覆，讓居住者可以透過坐臥等形式，欣賞城市美景與遠方的自然景致。5. 弧形窗景引入採光。6. 收納層架，用黑、黃配色跳色點綴，弱化雜物予人的凌亂感受。7. 平面圖。8. 開放式的餐厨場域。9. 餐廚空間選用花色相近的石紋，讓視線從吧檯一路延伸至餐桌，帶來視覺的一體感。10. 牆角置入的弧形展示架不僅弱化直角的生硬，也與一旁牆面的弧形設計相互呼應。



6

### 色彩形塑活潑塊體

設計師表示，因屋主喜愛明亮、清新的空間氛圍，所以在公區之中他並沒有規劃太多場域的分割，而是透過家具的塊狀量體來劃分空間機能。從玄關入門後，沿著窗景布劃客廳與書房，左側則規劃開放式廚房與餐廳；為了不浪費高樓的景觀優勢，設計師在窗邊設計了一個木盒子，藉由架高設計與木材的包覆，讓居住者可以透過坐臥等形式，在藍天與陽光之中，近距離欣賞城市美景與遠方的自然景致，同時讓窗外採光更好地灑入室內。

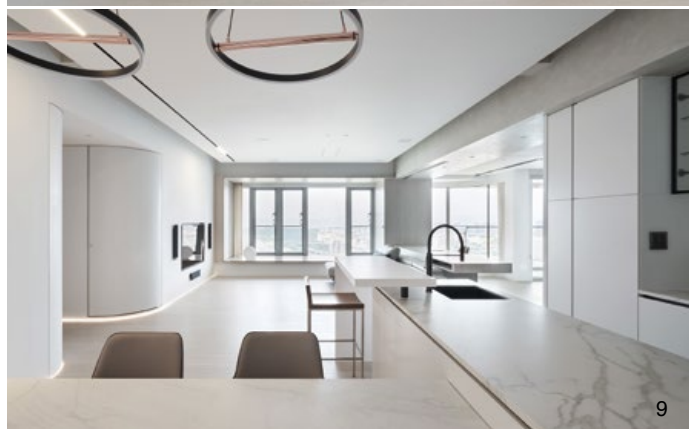
而位於客廳後方的書房，是設計師為屋主特別設置的空間。屋主起初就是為了小孩未來的生活與學區考量而購屋，所以家中也需要一個能讓家人一起共讀的閱讀場域，為此，設計師將原本的四大房格局調整成四加一房，在公區規劃了一個書房，滿足屋主的生活需求。偌大的書桌不僅可以容納一家四口，也無形區隔出場域機能；書桌後方則規劃收納層架，用黑、黃配色跳色點綴，弱化雜物予人的凌亂感受。餐廚空間選用花色相近的石紋，讓視線從吧檯一路延伸至餐桌，帶來視覺的一體感；而牆角置入的弧形展示架不僅弱化直角的生硬，也與一旁牆面的弧形設計相互呼應。



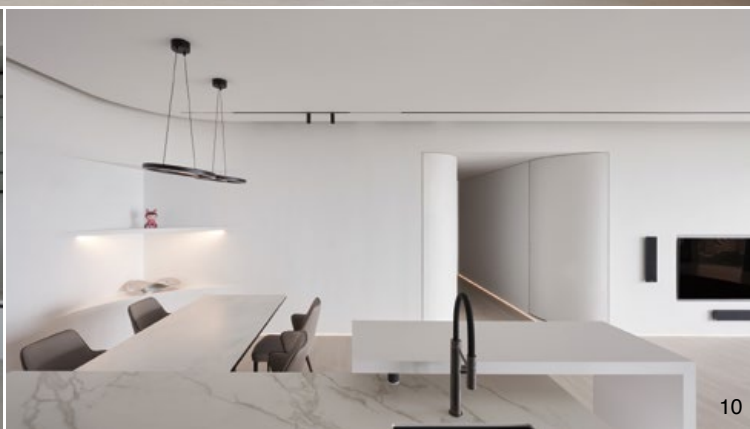
7



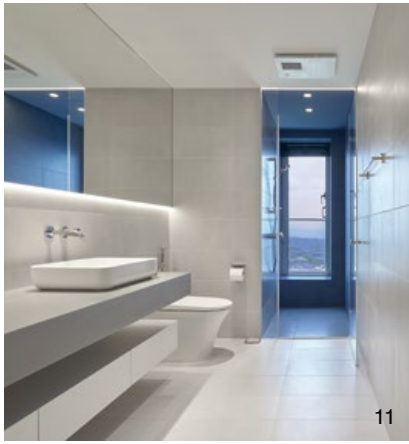
8



9



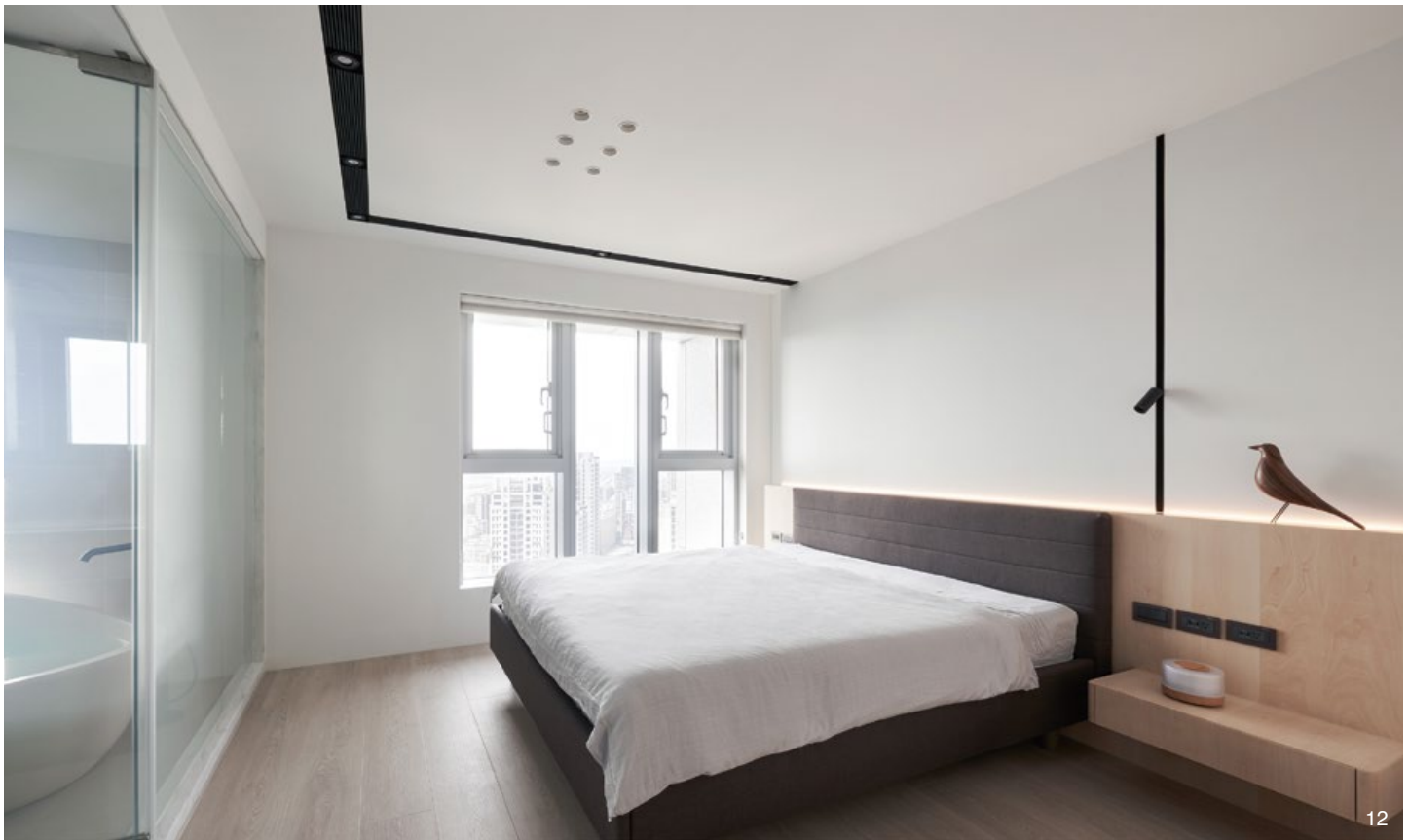
10



11

為了劃分公、私領域，私區廊道的方形盒子選用溫潤的奶茶色轉換空間氛圍。私區一共規劃了三間臥房與一間儲藏室，主臥室布置獨立的更衣空間以及浴缸，搭配電控玻璃放大空間視覺同時保有隱私；多功能室現作為孩子的遊戲房，搭配可拆卸的溜滑梯設計為空間保留彈性；孩子房則利用灰綠色塊串連場域，塑造溜滑梯穿透的意象，藉由色彩與形體的延續弱化牆面帶來的隔閡。而每間臥室隨塊體的旋轉，自然而然產生了縫隙，設計師在每個脫開面中拼入玻璃，藉光的穿透牽起空間與情感的聯繫。

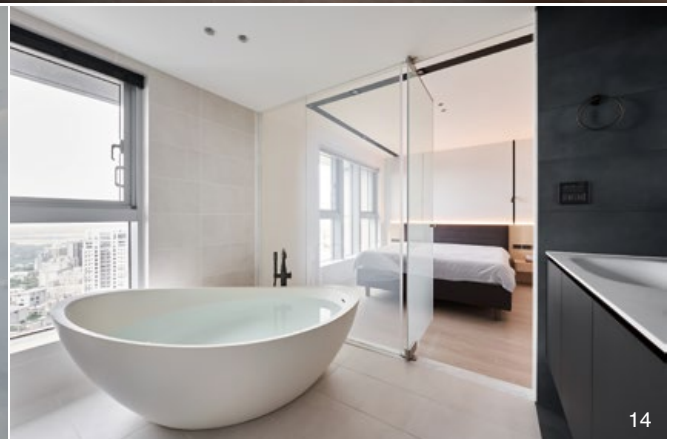
《雲端上的清新》以「塊體」貫穿，從客廳的木盒子、客浴的藍盒子、廊道的奶茶色盒子、主臥的黑盒子到多功能室與孩子房的灰綠盒子，各式塊體在色彩的鋪陳之下，讓質樸的空間多了點繽紛語彙，再藉曲面、弧線柔和銳利動線，並用旋轉形成的脫開縫隙，活潑空間氛圍。採訪 歐陽青昀



12



13



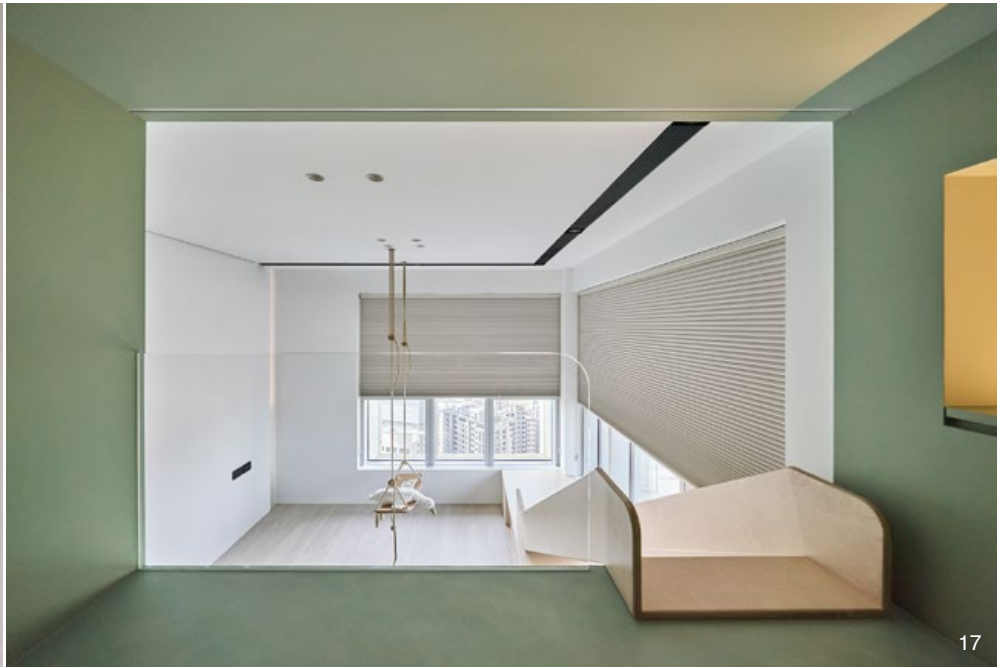
14



15

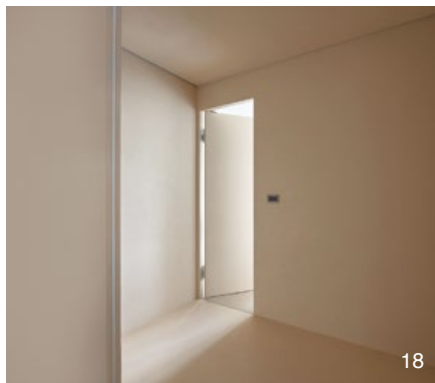


16

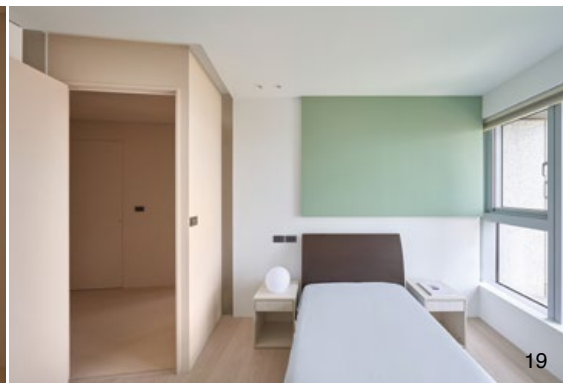


17

11. 客用衛浴，用藍色磁磚延續塊體元素。  
 12.13. 主臥室，布置獨立的更衣空間以及浴缸。  
 14. 主臥衛浴，搭配電控玻璃放大空間視覺同時保有隱私。  
 15.16. 多功能室，現規劃為孩子的遊戲房。  
 17. 多功能室，搭配可拆卸的溜滑梯設計為空間保留彈性。  
 18. 私區廊道的方形盒子選用溫潤的奶茶色轉換空間氛圍。  
 19. 孩子房，利用灰綠色塊串連場域。



18



19