

# 提督臻選 · TIDU RESERVE

設計者 | 如莫空間設計（上海）有限公司 / 張韜 張睿 Marine Bois  
參與者 | 燈光顧問：RooMoo Design Studio  
攝影者 | Wen Studio  
空間性質 | 餐廳

坐落位置 | 中國  
主要材料 | GRG 造型石膏、胡桃木、鏡面不鏽鋼、古銅色訂製金屬網、  
訂製玻璃磚、皮革  
面積 | 158.8 坪



「集美」，寓意為集天下之美，引伸之意則是將美麗的元素匯聚在一起；「集美」思想一直是千年來東方人在精神世界和物質世界中追求和實現的目標與願景，如將美味的風味融合、反映中國傳統美學理念的多樣性等。

位於上海前灘太古里的 TIDU RESERVE，是北京黑珍珠餐廳「提督」品牌旗下的第二家臻選餐廳。作為進駐上海的首店，RooMoo 設計取品牌烤鴨五味三吃的創新層疊風味、中國傳統水師提督官服上海水江崖的疊浪圖紋以及中國瑞獸麒麟的「集美」涵義作為背景框架，將這些元素相互融合後體現在空間中，為賓客帶來獨特的用餐體驗。

## 層疊的川流

《提督臻選 · TIDU RESERVE》主要分為三大區：室內用餐區、室外花園區以及酒吧區。RooMoo 設計說道，在以色列動態藝術家 (Yaacov Agam) 雅科夫·阿加姆的藝術思想上，可以看出流動美學所產生的視錯覺現象，而這樣狀態則是來自「層疊」與「聚集」的創作方法；所以他們藉由「疊」的手法創造出「集美」的概念框架，取不同材質的相異通透性與質地，透過多角度的疊加，讓賓客不論坐在餐廳內的哪個位置，在用餐的過程中，都能擁有豐富且不斷變化的「視錯覺」空間體驗。

1. 餐廳主要分為三大區：室內用餐區、室外花園區以及酒吧區。2. 酒窖，選用溫潤的胡桃木酒架，搭配咖啡色的強化玻璃，圍塑出一個可穿透的半開放式圓柱空間。



## 如莫空間設計（上海）有限公司 / 張韜 張睿 Marine Bois

RooMoo Design Studio 由張韜、張睿和 Marine Bois 建立，並由一群熱愛設計的多文化背景團隊組成，對本土文化的理解和國際化的視野讓團隊更願意嘗試和探索傳統文化與當代生活的臨界點。團隊不僅關注材料、空間品質、細節以及整體設計錄出，同時也把家具、裝置以及插畫等相關設計衍生納入到工作範圍內，打破原有空間設計秩序，用團隊自己的方式建立與外界的連接。







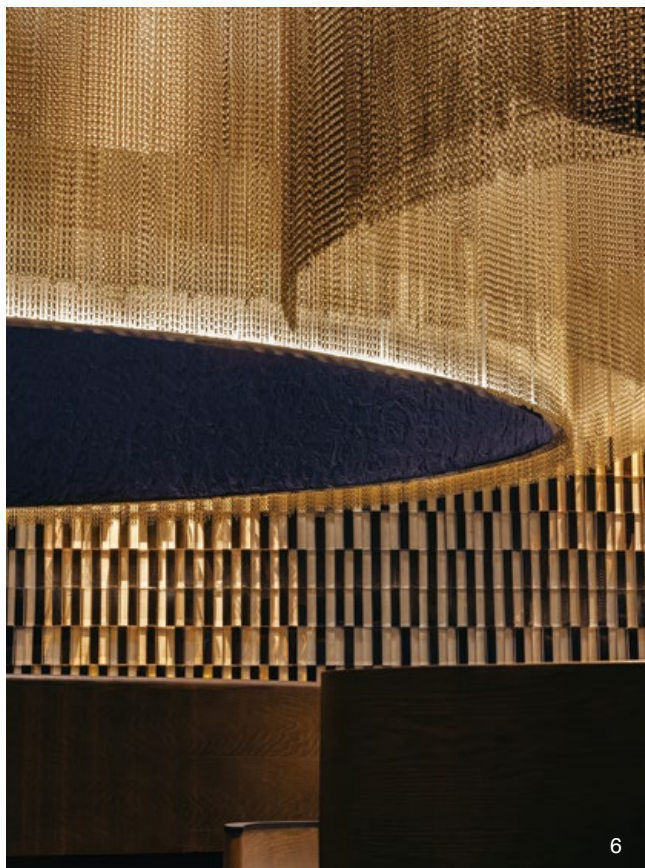




空間轉化「海水江崖」的官服圖紋，讓每個區塊如同分佈於海岸邊的岩石，賓客就如海水般川流其中。室內用餐區集結了接待櫃檯、酒窖、VIP 包廂與各式座位空間。

將藍色和金色的玻璃磚搭配四種拼組方式構成客製化的隔間牆體，主用餐區選用藍色玻璃磚組成的牆面，金色玻璃磚則劃分了化妝室與零散的座位區；天花板以 GRG 石膏形塑造型，用橢圓形與圓形組合成的半球形立體裝飾，內外分別選用藍色與灰色的藝術塗料，頂部搭配深藍色的鏡面不鏽鋼，並將金色的金屬鏈條置放在最外層，透過層層疊疊的設計手法，模擬出海水長年沖刷金石的動態影像。而位於用餐區中的酒窖，不單是一個機能性空間，同時也兼具展示作用；選用溫潤的胡桃木酒架結合咖啡色的強化玻璃，圍塑出一個可穿透的半開放式圓柱空間，搭配藍色人造石與胡桃木相交錯拼組成的地面，讓這座獨立式的酒窖散發出層疊交織的獨特視感。

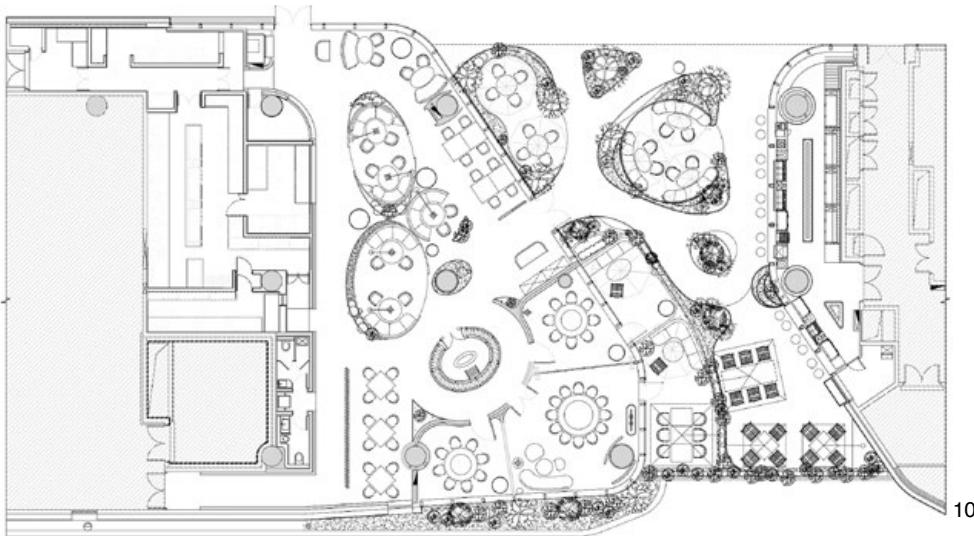
3. 室內用餐區，天花板透過層層疊疊的設計手法，模擬出海水長年沖刷金石的動態影像。4. 室內用餐區，將藍色和金色的玻璃磚搭配四種拼組方式構成客製化的隔間牆體。5. VIP 包廂，天花板以橢圓形與圓形組合成的半球形立體裝飾。6. 室內用餐區，天花板由內而外分別選用藍色、灰色藝術塗料與金屬鏈條。7.8. 酒窖，搭配藍色人造石與胡桃木相交錯拼組成的地面，讓這座獨立式的酒窖散發出層疊交織的獨特視感。







9



10

9.11. 室外花園區，將植物透過層疊規劃布局出用餐座位。10. 平面圖。12. 酒吧，外觀以一片片咖啡色的半弧形不鏽鋼板間隔了LED燈條，天花板的裝飾玻璃，則以不同的紋理疊加出品牌標誌，豐富視覺層次。13. 酒吧，酒架以藍色不鏽鋼片作出半弧曲線的背景牆面，透過多重視角的疊加，讓視覺更顯豐富與多變。



## 視錯覺體驗

用餐區與酒吧之間的過渡場域，是一開闊的室外空間，所以 RooMoo 設計取戶外花園的意象，用充滿生命力的植栽取代室內的玻璃磚、藝術塗料與金屬建材，並將植物透過層疊規劃布局出用餐座位，隨風與陽光搖曳的花草，也成為引導賓客動線的自然指標。延續海水江崖的概念，室外花園區好似模擬了海水蔓延於江崖邊的情景，步出室內用餐區就如同脫離了汪洋的境地，成為在岸邊拍打的浪花，營造讓賓客感到沉靜、放鬆與安心的場景。

RooMoo 設計刻意將酒吧區獨立規劃在一側，是因為除了滿足餐廳的酒水需求，也可以單獨提供服務給僅需酒水的賓客，為業主創造出多元的使用情境。酒吧區的外觀以一片片咖啡色的半弧形不鏽鋼板間隔了 LED 燈條，讓空間在黑夜中產生光影的層次變化；天花板的裝飾玻璃，則以不同的紋理疊加出品牌標誌，讓其在不同角度下產生虛實交錯的影像；室內的酒架則以藍色不鏽鋼片作出半弧曲線的背景牆面，透過多重視角的疊加，讓視覺更顯豐富與多變。

RooMoo 設計以「疊」貫穿全作。玻璃磚的拼組堆疊、三層疊成的金色圓簾、植物的層疊、光影的疊加，讓賓客在用餐之時抑或是穿梭經過的短暫時分，都能從不同角度看到空間多維度的表現，完整「視錯覺」的用餐體驗。編輯 | 歐陽青昀



11



12



13