

# 光倉

設計者」近境制作 / 唐忠漢  
攝影者」山野空間攝影  
空間性質」展廳

坐落位置」中國  
主要材料」不鏽鋼、金屬、木材、石材、玻璃  
面積」121 坪



「本來之間」是一個替设计公司執行規劃全屋訂製的客製高端品牌，透過在展廳中呈現生活場景，藉由空間體驗吸引消費者。新的展廳選址在常熟市區，周圍環境清幽、交通便利，臨近商業區和住宅區，成熟且完善的規劃為展廳提供了人流與良好的市場基礎。而業主不僅看中了常熟市區的地理位置和市場潛力，常熟作為中國國家歷史文化名城之一，也希望濃厚的人文底蘊能為展廳注入新的生命與活力。

1. 展廳外觀保留了部分原始倉庫的結構，再加入現代設計語彙，形成新舊交融的風格。2. 設計師將舊建築轉變為具有現代和藝術感的展示空間。



## 近境制作 / 唐忠漢

Andrew Martin 國際室內設計大獎得主  
義大利 A' Design 鉑金獎得主  
生於亞洲，近境的設計源自於對生活的熱情，強調自然、清晰的原始設計，象徵年輕與活力，代表未來空間的發展方向，近境認為，最好的設計便是創造未來。





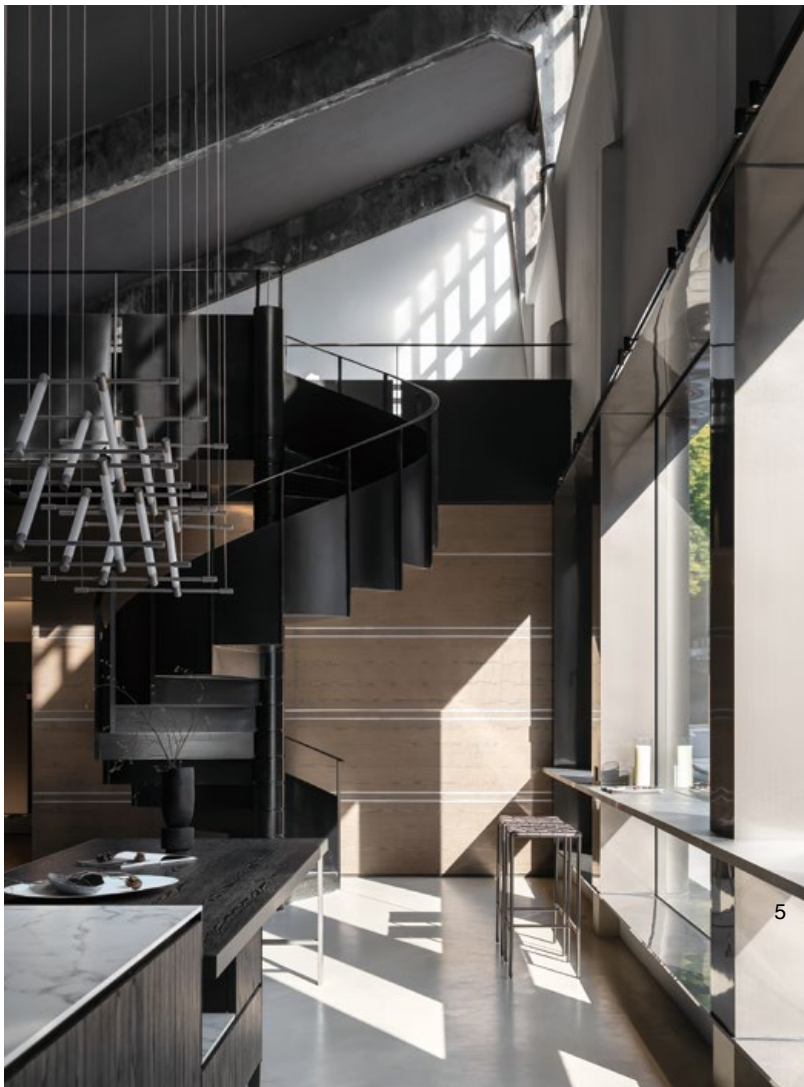






4

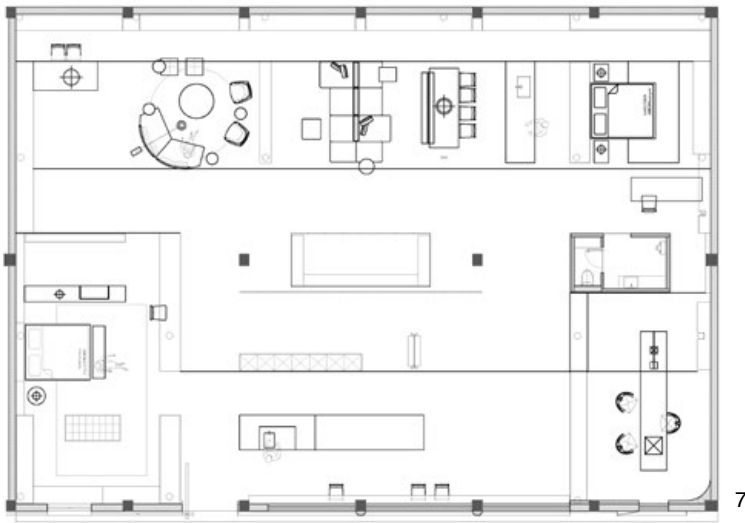
3.4. 一樓展示區，餐廚空間。5. 一樓展示區，大片落地窗引入採光。6. 一樓展示區，客廳利用多種布局，呈現豐富的生活場景。



5



6



展廳建築原為老舊倉庫，倉庫的歷史韻味和獨特結構成為唐忠漢設計師此次的靈感之一，設計團隊決定保留部分原始元素，同時融入新的設計語言，將舊建築轉變為具有現代和藝術感的展示空間；加上業主希望突顯品牌的現代感和藝術氣息，同時強調設計與空間的互動和融合，為此，唐忠漢設計師透過光影的運用、材質的對比以及場域間的流動性，將品牌特色與空間氛圍融合，創造出一個收藏光線的倉庫《光倉》。

7. 平面圖。8.9. 一樓展示區，客廳利用多種布局，呈現豐富的生活場景。10. 一樓展示區，茶藝空間。11. 一樓展示區，餐廳。12.13. 一樓展示區，臥室。







11



12



13





## 融合光影與時間的操作

唐忠漢設計師說道，他希望打造一個充滿光感的空間，讓光線成為場域的主角，所以《光倉》的色調以自然、中性為主，用柔和的視覺營造出舒適、寧靜的氛圍。展廳外觀保留了部分原始倉庫的結構，像是鄰近屋頂的窗戶，再加入現代設計語彙，形成新舊交融的風格。展廳共有兩個樓面，一樓為主要的展示區和接待區，透過巧妙的隔斷和通道設計，營造出流動的空間體驗；二樓佈置洽談區和休息區，透過簡約但富有建築感的樓梯與一樓相連，黑色不鏽鋼質地看似連貫又和諧，卻也讓二樓形成一個相對私密的空間，設計團隊透過合理的空間布局和靈活的家具配置，滿足了業主對於空間使用的需求。

唐忠漢設計師提及，他想要強調原始與現代的碰撞與交融，所以運用大量的自然材質，像是木、石、玻璃等來搭配不鏽鋼金屬，色調則以中性色為主，搭配部分暖色調家具和裝飾品，在現代簡約與工業風的融合中，營造出溫馨且舒適的氛圍。與一般展示店和品牌其他分店相比，《光倉》更加注重空間的層次和動態感，所以除了大面積的落地窗景，接近屋頂上方的窗戶也是此次的設計重點；這些小窗不僅增加了空間的採光，還使得光線在空間中形成有趣的光影變化，透過巧妙的光影設計和材質選擇，營造出一種獨特又富有藝術感的氣息。

唐忠漢設計師說道，陽光雖然溫暖明媚，但是真正觸動人心的其實是光與介質互動出的那片「影」，明暗的對比、交疊的語彙，深不可測、變化無窮……；透過對空間的感知，為舊有的場所賦予不同的定義，在新舊融合的關係裡，呈現時間停留的差異。凝望著從屋頂小窗斜向進入的光所帶出的丁達爾效應，光的散射為《光倉》指引出一條光亮的「通路」，傾瀉而下，壯觀又靜謐。編輯 | 歐陽青昀



14.15. 黑色不鏽鋼質地的樓梯看似連貫又和諧，串連垂直動線。16. 原始樑柱結構與新的不鏽鋼材質，碰撞出新的火花。17. 二樓佈置洽談區和休息區。

