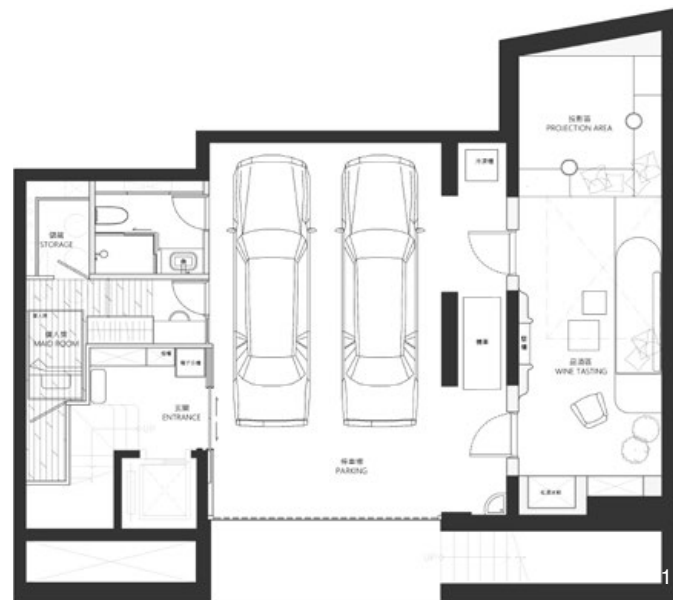


# Getaway Home

設計者 | 好室設計 / 陳鴻文  
 參與者 | 子育  
 攝影者 | Hey!Cheese / Jamie Lo  
 空間性質 | 住宅

坐落位置 | 台灣  
 主要材料 | 義大利塗料、薄板、橡木實木  
 面積 | 200 坪



行駛在蜿蜒而上的山路，蔥鬱樹林相伴左右，一行人漸漸遠離塵囂，來到遠離繁忙都市、安放身心的庇護所。這棟六層樓的家庭別墅，涵蓋了一家人的日常起居和休息娛樂，放眼望去，室內彷彿一座靜謐的洞穴雕塑，以天然礦物塗料塗刷於天地之間，並於局部點綴了實木、藤編、枯枝綠葉等素材，與戶外景致相互呼應，也創造了居住者與大自然最親密的接觸。



1. 地下一樓平面圖。2. 本案為一棟六層樓的別墅。地下一樓的酒窖和居家電影院空間藉由天井引入充沛採光。



好室設計 / 陳鴻文

「美好生活，於室於心」，空間不論奢華或簡約，你的日常才是空間載體的核心價值，團隊相信，梳理好生活習慣，風格才經得起生活考驗，當你與空間多了對話、發展出專屬的個性，會看到彼此有更好的互動方式。

公領域：充滿想像和親近感

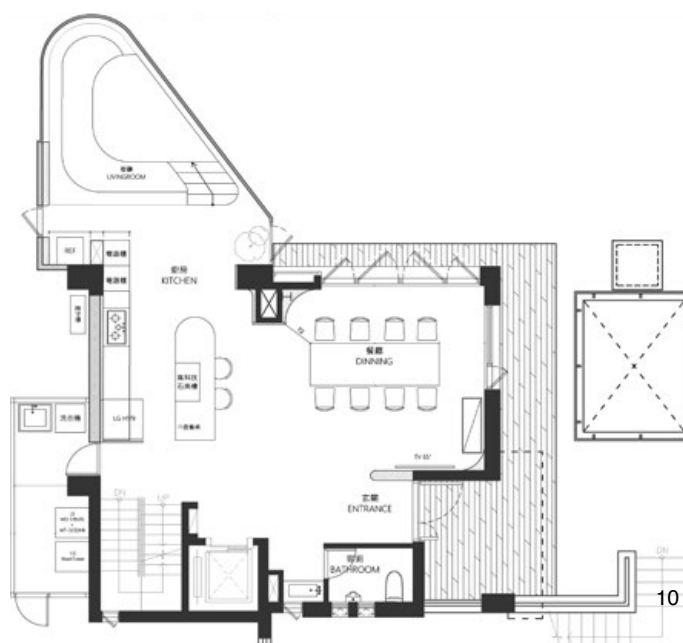
綜觀整體布局，每一層樓皆依據居者的習慣及生活情境進行機能劃分，依序為地下一樓車庫與酒窖、一樓客餐廳、二樓小孩房、三樓主臥室、四樓客房、五樓橋牌室與 BBQ 陽台。設計師進一步解釋道，地下一樓的車庫以中性偏暗的灰色調性呈現，旨在強化不遠處自天井撒下之光線的明快，並使整體畫面形成強烈的明暗對比，進而彰顯了酒窖的別有洞天。



3. 地下一樓的車庫區鋪陳簡練的灰色系，與社交場域有著強烈明暗對比。而造型各異的門框亦帶來有趣的變化。4. 一樓作為主要的公共區域，尺度大氣開闊。5. 廚房為一樓核心，和諧串接起客廳、餐廳。藤編燈暈染出朦朧的光影，細膩疊加住宅氛圍。6. 局部點綴木質元素，強化自然溫潤的空間表情。



7. 客廳區利用降板手法形成高低落差，創造獨特的觀景體驗。8. 以弧線語彙修飾樑柱的銳角。9. 沙發坐墊和靠枕選用近似礦物塗料顏色的布料製成。10. 一樓平面圖。



從車庫入口到酒窖，沿途各異的門框造型為過渡空間帶來遞進的風景，逐步揭開新的視覺場景。這裡是一個結合品酒跟劇院享受的大人系場所，以階梯形式形塑不同高度層次的座椅，滿足多種聚會情境；壁爐與酒窖自成一區，美酒搭配暖心火光療癒感十足，階梯往下，環繞式座椅及投影布幕打造居家電影院饗宴。

一樓開放式空間則以廚房為中心，同步串聯起餐廳與客廳兩大場域。空間結構以弧線語彙互相貫穿，藉此修飾原始樑柱的銳角，捎來柔和氣息，並加裝實木橫樑增添度假氛圍；而高低錯落的藤編燈飾亦肩負凝聚視線焦點之功用，燈光透過編織細密的藤條間隙隱隱透出溫暖的光影姿態，詩意詮釋恬靜美好的生活態度。

客廳區利用降板沙發的設計手法，形成視野的高低落差，創造獨特的觀景體驗，清透玻璃援引窗外蒼翠的盎然生機，沙發坐墊和靠枕則選用了近似礦物塗料顏色的布料製成，軟硬裝協調融合，勾勒低調舒適的情境。

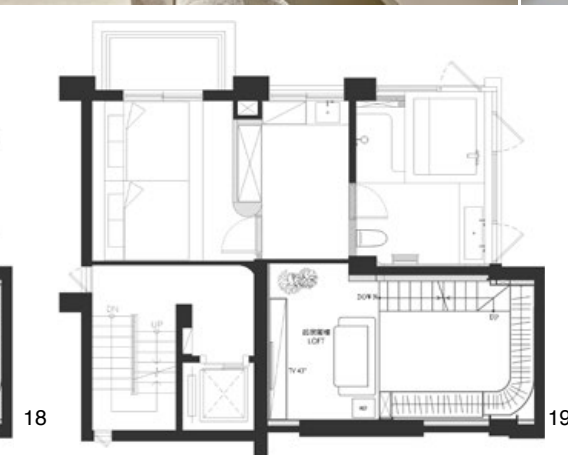
#### 私領域：靜謐和煦的筆觸

二樓作為小朋友的專屬樓層，設計團隊將其定義為「動靜皆宜」的秘密基地。看似一體成形的書房就像奇幻故事中，想像力自由馳騁的場景；階梯式書櫃延伸曲線並包覆原始柱體，自然而然地營造席地而坐的閱讀環境，臥室採用價高木地板，增加使用彈性，除了可打通鋪外亦可規劃遊戲角落，配上大幅窗景，富饒綠意近在咫尺。

三樓是男女主人的私領域，因應各自的需求及喜好，構築夫妻倆的共同生活圈。主臥的弧形天花板仿若洞穴般，充滿了令人安心的包覆感；考慮到孩子偶爾會過來一起睡，因此以通鋪型態讓使用上更為靈活。臥室除了衣物收納區跟梳妝台，更擊劃一個壯觀的挑高樹窗，展示女主人的衣著品味；順著一旁階梯拾級而上來到閣樓起居室，這裡則是男主人的專屬空間，可自在地享受獨處時光。



四樓客房則結合日式榻榻米與公共澡堂的概念，為了兼顧隱私和便利性，也設置了溫泉浴缸及洗髮沖水椅，打造一站式沙龍體驗，處處展現業主好客、貼心的個性。《Getaway Home》全案環境遠離城市喧囂，設計上更得益於好室設計團隊內斂樸實卻不失質感的思維，替居住者構築一座寧靜幸福的堡壘。編輯 | 陳映棠



11. 二樓平面圖。12. 二樓為小孩專屬的樓層。13. 階梯式書櫃延伸曲線並包覆原始柱體，打造席地而坐的閱讀環境。14. 以通鋪形式呈現，保留使用彈性。15. 因應夫妻雙方的需求及喜好，規劃更衣空間和梳妝台。16. 挑高櫥窗展示女主人優雅的衣著品味與配件飾品。17. 閣樓起居室為男主人獨享的空間。18. 三樓平面圖。19. 閣樓平面圖。



20



20. 三樓為男女主人專用的主臥樓層。弧形天花的包覆感令人感到安心。21. 浴缸內部利用大板薄磚鋪貼，易於清理。22. 四樓平面圖。23. 五樓平面圖。24. 四樓為榻榻米形式的客房。25. 設置溫泉浴缸及洗髮沖水椅，貼心款待賓客。26. 五樓橋牌室與 BBQ 陽台。



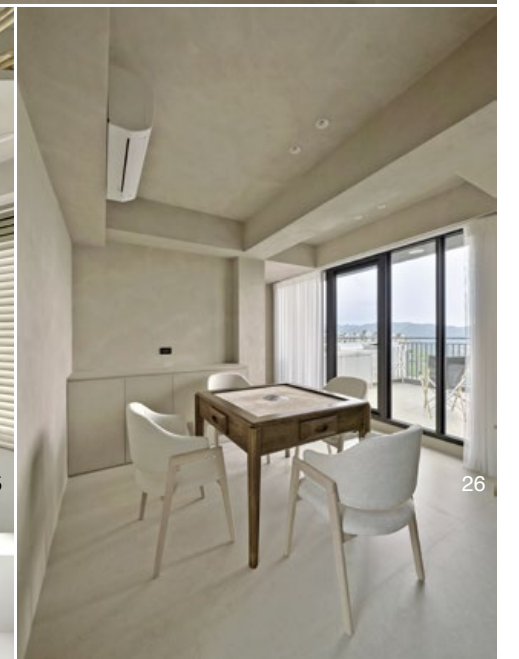
21



24



25



26